



BIATORBÁGY

VÁROS POLGÁRMESTERE

2051 Biatorbágy, Baross Gábor utca 2/a. • Telefon: 06 23 310-174/112, 113
Fax: 06 23 310-135 • E-mail: polgarmester@biatorbagy.hu • www.biatorbagy.hu

ELŐTERJESZTÉS

Beszámoló az Egészségház 2011. évi tevékenységéről

Biatorbágy Nagyközség Képviselő-testülete 52/2006. (03.30.) Öh. számú határozatával döntött az Egészségügyi Intézmény keretében működő járóbeteg-ellátó szakorvosi szolgáltatás ellátásáról és használatba adási, valamint egészségügyi szolgáltatási szerződést kötött az Europ-Med Korlátolt Felelősségű Társasággal.

Fenti szerződések 2010. május 27. napján módosításra kerültek. A módosított egészségügyi szolgáltatási szerződés értelmében a szerződés 20 éves időtartamra, 2009. szeptember 1. napjától 2029. augusztus 31. napjáig szól. A szerződés II./8. pontja értelmében a Megbízó jogosult a Szolgáltatótól évente egy alkalommal részletes és a szolgáltatások teljes körét felölelő tájékoztatást kérni.

Kérem a tisztelt bizottságot, hogy tárgyalja meg az Egészségház 2011. évi tevékenységét és hozza meg döntését a beszámolóról.

Biatorbágy, 2012. április 10.

Tisztelettel:

**Tarjáni István s.k.
polgármester**

Összeállította: dr. Pessek Szilvia

Határozati javaslat

Biatorbágy Város Önkormányzat Képviselő-testülete Egészségügyi és Szociális
Bizottságának
.../2012.(.....) ESZB.számú
határozata

az Egészségház 2011. évi tevékenységéről szóló beszámolójáról

Biatorbágy Város Önkormányzat Képviselő-testületének Egészségügyi és Szociális Bizottsága megtárgyalta és elfogadja az Egészségház működéséről szóló éves beszámolót.

A beszámolót a határozat melléklete tartalmazza.

k.m.f.

Dr. Lehel István
bizottsági elnök

EUROP-MED KFT.
2040 BUDAÖRS, KOSSUTH L. U. 9.

BIATORBÁGY VÁROS POLGÁRMESTERI HIVATAL	
Érkeztetés száma:	4768 2012 APR 04.
Iktatás ideje:	04.06
Iktatószám:	TO-156/1/2012
Elvittető:	P. Sz.

Szűcs - ESZB

BESZÁMOLÓ

A BIATORBÁGYI EGÉSZSÉGHÁZ MŰKÖDÉSÉRŐL

2011. JANUÁR 01. –2011. DECEMBER 31.

IDŐSZAKRÓL

BUDAÖRS, 2012-03-28.

1. Bevezető

Az elmúlt években az egészségügyre változatlanul nehéz idők jártak. Az elhúzódó gazdasági és pénzügyi válság súlyos terheket ró az állami finanszírozásra, melynek következtében a legtöbb európai ország közkiadásainak csökkentésére kényszerül, ami nem kímélte az egészségügyi ellátórendszert sem. Jelenleg az állami kiadások egyik legnagyobb hányadát (az OECD országokban átlagosan 15 %-ot) az egészségügyre fordítják, és az erre a területre összpontosuló kiadások további emelkedése várható.

Az egyik legnagyobb ágazati problémát a közép-európai országokban az *egészségügyi dolgozók tömeges külföldi munkavállalása* jelenti, melynek legfőbb oka a méltatlan kereseti lehetőségekben keresendő. Magyarországon az orvosok és szakdolgozók ezreinek már évek óta zajló és a rezidensekre is kiterjedő külföldre távozása nálunk is egyre nyomasztóbbá válik.

A finanszírozással kapcsolatos ellentmondások pedig az egészségügyi intézmények fokozott eladósodásához vezettek.

Intézményünk működését 2011-ben is elsősorban a finanszírozó Országos Egészségbiztosítási Pénztár (OEP) korlátozó intézkedései határozták meg. Ezek következtében bevételeink -növekvő teljesítmény mellett - számszakilag ugyan némileg nőttek, de vásárlóértékben csökkentek, és ezzel párhuzamosan a dologi kiadások jelentősen megemelkedtek.

Az Europ-Med Kft. racionális gazdálkodásának köszönhetően, 2011-ben is fejlődésről számolhatunk be. Betegelégedettségi vizsgálataink és egyéb visszajelzések alapján, tovább erősödött a Biatorbágyi Egészségügyi Központ jó hírneve.

2. A Biatorbágyi Egészségház teljesítménye 2011. év vonatkozásában

A 2011. év lezárásával az Europ-Med Kft. a Biatorbágyi szakorvosi szolgáltatások működtetését 20 évre biztosító szerződésből bő két évet teljesített - 2010. április 1-től kizárólagosan OEP finanszírozásból - , így már jelentősebb tapasztalatok birtokában értékelhetjük tevékenységünket.

Intézményünk pénzügyi forrásainak döntő többségét változatlanul az OEP által finanszírozott bevételek jelentik. Az elszámolás alapja, módszere teljes mértékben megegyezik a német pontrendszer szerinti elszámolással, minden tevékenység – beavatkozás - értékének megfelelő pontszámot kap.

Az OEP minden hónapban utólag megadja az egy pont forint értékét, s a járóbeteg-szakellátás összesített pontszáma és a pont forint értékének szorzata adja a havi bevétel összegét.

A TVK (teljesítmény volumen korlát) havi bontásban határozza meg az *elszámolható teljesítmény mennyiségét*, mivel a finanszírozást az OEP az ellátóknak kizárólag a volumenkorlát keretein belül nyújtja.

A TVK rendszer méltánytalansága eredményezi azt, hogy az elvégzett munkánk folyamatosan korlátokba ütközik, nem kerülnek elszámolásra az elvégzett kezelések, beavatkozások. A 2009-es évben bevezetésre került és változatlanul a mai napig érvényes az *ún. 5 perces betegátlag* mellett az *ún. 2 perces szabály*, amely nagymértékben visszafogja az Intézet finanszírozását.

Az Europ-Med Kft. a működtetésről szóló szerződésben vállalta, hogy biztosítja a magas szintű betegellátást és lehetőségei szerint szolgáltatásait, bővíti.

A 2011-es esztendőben az Europ-Med Kft. a Használatba adási szerződés módosításának 4. sz. mellékletében foglalt összes kötelezettségének eleget tett. (A villamosenergia szolgáltató, valamint a kommunális szemétszállító céggel az önálló szerződéseket megkötötte.)

3. A jogosultságokhoz kötött, OEP által finanszírozott óraszámok.

A lakosság számára a térítés nélkül elérhető szakrendelések heti óraszama 2011. végén a következőképpen oszlott meg:

Szakrendelések	Óraszámok
Fizioterápia	Heti 10 óra (nem szakorvosi óra)
Mozgásterápia	Heti 5 óra (nem szakorvosi óra)
Reumatológia	Heti 12 óra
Sebészet	Heti 8 óra
Orthopédia	Heti 5 óra
Pszichiátria	Heti 6 óra
Pszichiátriai gondozó	Heti 3 óra
Neurológia	Heti 4 óra
Labor	Heti 15 óra (nem szakorvosi óra)
Szemészet	Heti 16 óra
Fül-orr-gégészet	Heti 11 óra
Nőgyógyászat	Heti 17 óra
Urológia	Heti 4 óra
Kardiológia	Heti 8 óra
Általános belgyógyászat	Heti 3 óra
Diabetológia	Heti 4 óra
Ultrahang	Heti 6 óra
Bőrgyógyászat	Heti 8 óra
Összesen:	Heti 121 óra szakorvosi Heti 30 nem szakorvosi óra

A fenti táblázatból kitűnik, hogy az OEP-el kötött szerződésünk szerint a szakorvosi óraszámok az előző esztendőhöz viszonyítva nem változtak, de a 2010-es évhez hasonlítva egy szakmában beindult a folyamatos betegellátás, ez a belgyógyászat. Megoldódott a szakorvos hiány a bőrgyógyászati szakellátásban, melyet a forgalmi statisztika is egyértelműen bizonyít.

2011. augusztusától heti 2 órában beindult a gyermeksebészeti szakrendelés, amely igazi hiánypótló egészségügyi szolgáltatás a környéken.

A laboratórium kiszervezett formában működik, - helyben csak mintavétel történik - egy olyan önálló, folyamatosan bővülő laborhálózathoz kapcsolódtunk, mely a vizsgálati skálát kórházi szintű vizsgálatok lehetőségeivel biztosítja a terület orvosai és betegei számára.

4. Betegforgalom alakulása

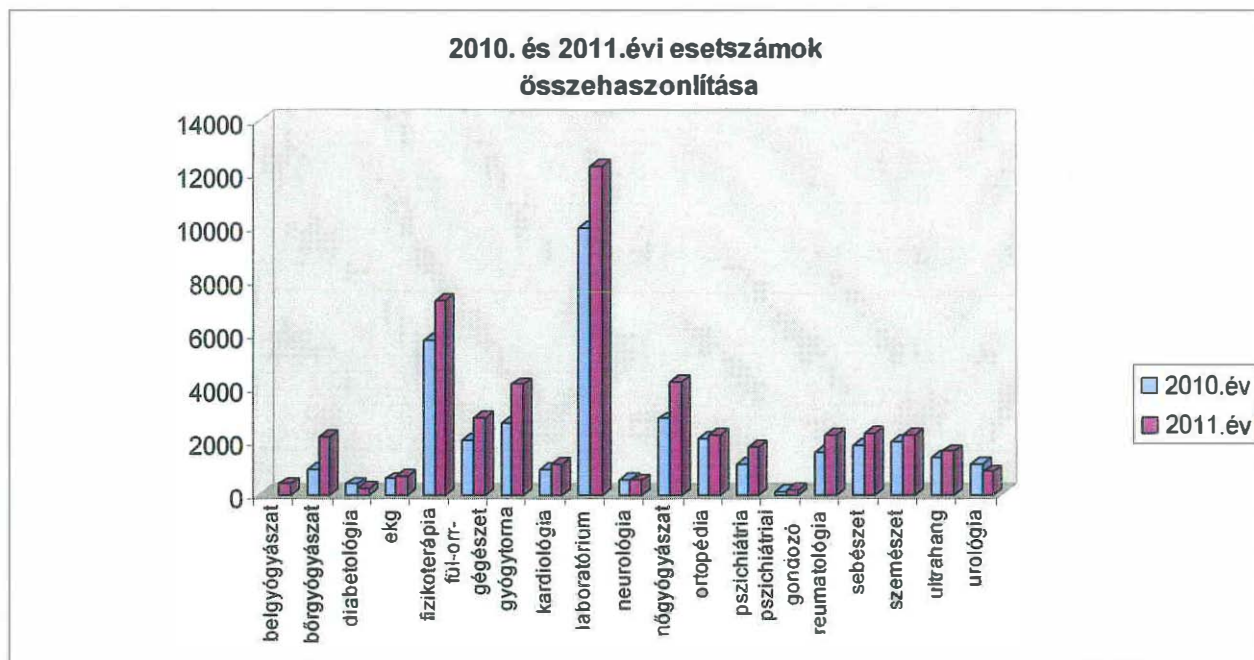
A 2011. január 01. – 2011. december 31. közötti időszak esetszámait
- havi bontásban - az alábbi táblázatban szemléltetjük.

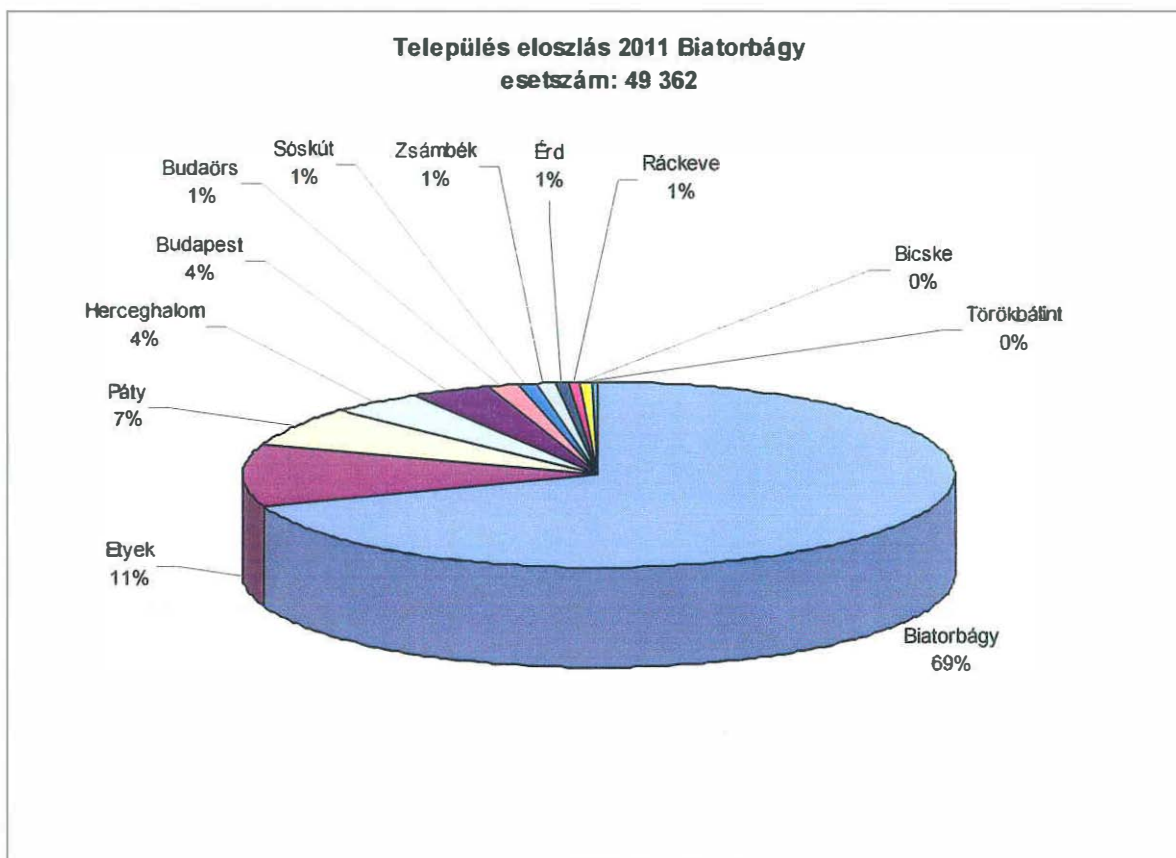
<i>Szakrendelés</i>	I.	II.	III.	IV.	V.	VI.	VII.	VIII	IX.	X.	XI.	XII.	összesen
<i>Belgyógyászat</i>	15	24	36	33	42	33	23	49	34	41	46	25	401
<i>Bőrgyógyászat</i>	132	155	224	155	185	227	121	172	202	180	199	184	2186
<i>Diabetológia</i>	26	31	30	24	16	14	15	14	18	37	31	21	232
<i>EKG</i>	53	69	88	52	57	38	38	81	62	67	52	33	695
<i>Fizioterápia</i>	458	548	593	444	700	668	606	726	586	726	713	496	7264
<i>Fül-orr-gége</i>	291	258	254	202	291	215	184	234	239	234	268	185	2855
<i>Gyógytorna</i>	379	367	356	296	370	342	337	379	308	325	402	274	4135
<i>Kardiológia</i>	88	104	99	96	93	114	67	62	109	97	101	95	1125
<i>Laboratórium</i>	943	913	1162	941	1088	972	857	1113	1167	1057	1152	907	12272
<i>Neurológia</i>	39	48	59	31	50	56	27	44	47	43	54	31	528
<i>Nőgyógyászat</i>	361	322	293	336	401	319	368	397	389	424	372	237	4218
<i>Ortopédia</i>	194	221	201	196	244	172	150	194	202	160	170	146	2250
<i>Pszichiátria</i>	114	126	145	151	124	157	146	133	184	153	179	149	1761
<i>Pszichiátriai gondozó</i>	16	11	16	13	45	15	10	12	11	11	16	20	194
<i>Reumatológia</i>	165	157	180	186	203	108	198	195	173	210	231	109	2243
<i>Sebészet</i>	173	181	176	174	182	148	164	229	215	197	240	154	2289
<i>Szemészet</i>	149	172	231	180	214	218	155	176	183	198	200	161	2237
<i>Ultrahang</i>	137	133	134	148	128	161	131	161	133	151	138	69	1624
<i>Urológia</i>	41	64	91	73	100	60	87	41	86	72	77	61	853
Összesen	3774	3904	4368	3731	4533	4120	3734	4398	4346	4383	4610	3459	49362

A betegforgalmi statisztikák fontos jelzői az intézeten belüli sokrétű munka alakulásának és tendenciáinak.

Szakrendelés	2010	2011
Belgyógyászat		401
Bőrgyógyászat	936	2 186
Diabetológia	408	232
EKG	596	695
Fizioterápia	5 782	7 264
Fül-orr-gége	2 054	2 855
Gyógytorna	2 685	4 135
Kardiológia	954	1 125
Laboratórium	9 962	12 272
Neurológia	583	528
Nőgyógyászat	2 849	4 218
Ortopédia	2 122	2 250
Pszichiátria	1 131	1 761
Pszichiátriai gondozó	127	194
Reumatológia	1 617	2 243
Sebészet	1 852	2 289
Szemészet	1 992	2 237
Ultrahang	1 391	1 624
Urológia	1 119	853
Összesen	38 160	49362

A Diabetológia és a Neurológia kivételével a 2011. évi forgalom meghaladta a 2010-es esztendő forgalmát.





4. A személyi feltételek

Az Egészségház létszáma a teljes és részállásokban együttesen 41 fő

A létszám az alábbiak szerint oszlik meg:

- vállalkozó szakorvos 29 fő
- intézetvezető asszisztens 1 fő
- gyógytornász 1 fő
- asszisztensek 8 fő
- betegirányító 2 fő

Az összesen 29 fő szakorvos 18 féle gyógyító és diagnosztikai tevékenységben biztosít magas színvonalú szakellátást.

5. Szakmai munka jellemzői

2011. áprilisában Budapest Főváros Kormányhivatalának Budaörsi, Érdi Kistérségi Intézetének vezetőápolója hatósági ellenőrzést tartott intézményünkben. Az ellenőrzés során - köszönhetően az új és jogszabályi feltételeknek maradéktalanul eleget tevő infrastruktúrának és műszerezettségnek, valamint a személyi feltételek biztosítottágának – eltérést nem tapasztalt.

Szakrendeléseink többségénél a betegek fogadása előjegyzés alapján történik, kivétel ez alól a

- sebészet
- laboratórium
- fizioterápia
- ekg
- bőrgyógyászat.

A fenti szakrendelések közül a sebészet és a bőrgyógyászat az, amelyeket előzetes időpont egyeztetés nélkül kereshetnek fel a páciensek, ebből következik, hogy ezeken a rendeléseken bizony néha hosszabb az ellátásra kerülésig tartó várakozás ideje

Az előjegyzés alapján működő szakrendeléseken a „várólista”, vagyis az ellátásra kerülés időpontja szakmánként igen változó.

A kardiológián 2-3 hét, de ez nagymértékben attól is függ, hogy ki mennyire ragaszkodik egy konkrét orvos személyéhez. Az ultrahang rendelésen hasonló a várólista, a legkritikusabb a helyzet a diabetológiai szakrendelésen, míg például a fül-orr-gége, nőgyógyászati, szemészeti ellátásra 1-2 nap.

Természetesen sürgősségi ellátásra szoruló betegek a rendelési idő alatt azonnali ellátásban részesülnek.

Sajnálatos módon az előző évhez hasonlóan azt tapasztaljuk, hogy előjegyzés alapján működő szakrendeléseinken az ellátandó betegek átlag **10-15 %-a** rendszeresen nem jelenik meg, és nem is jelzi, hogy nem kívánja igénybe venni az ellátást.

Ennek a jelenségnek rendkívül negatív a hatása a még várólistán lévő, a szakrendelésre bejutni szándékozó emberekre, akik elől tulajdonképpen „elveszik” a lehetőséget a korábbi időpontban történő ellátásuktól.

De a rendelőben „tétlenül” várakozó szakorvosok és asszisztensek is igen rosszul élik meg ezt a szituációt, hiszen ők a betegek gyógyításával szeretnék hasznosan tölteni az idejüket.

Ennek a ténynek a következménye bizonyos szakrendeléseken a hosszabb a várakozási idő. Bízunk benne, hogy az emberekben idővel kialakul az ilyen típusú betegellátásnak a kultúrája.

Intézményünk filozófiája az, hogy mindent megteszünk a betegek szakszerű ellátásáért, ebbe az is beletartozik, hogy a rendelésre jelentkező valamennyi páciens megpróbáljuk rövid időn belül ellátni.

6. Minőségirányítási rendszer

Intézetünkben 2011. május 12-13-án az ISO 9001:2008 szabvány szerinti felügyeleti audit volt, melyen sikeresen túljutottunk.

A minőségirányítási rendszeren belül folyamatosan betegelégedettségi vizsgálatokat végzünk, ennek alapján igyekszünk a felmerült problémákat mielőbb kiküszöbölni, valamint a kapott hasznos ötleteket bevezetni.

Működésünket az Europ-Med Kft. Minőségpolitikája határozza meg.

Az Europ-Med Kft-nek célja, hogy szolgáltatásai minőségének fokozatos fejlesztésével, a betegek érdekeinek szem előtt tartásával, a mindenkori finanszírozási rendszerben biztosítsa az elérhető legmagasabb szintű ellátást és a betegek elégedettségét. (Betegelégedettségi felmérés melléklet)

7. Tervek, célok

Feltétlenül fontosnak tartjuk

- A minisztériumi pályázati kiírás esetén: a nagy forgalmú szakrendelések finanszírozott óraszámainak **bővítését** különösen a gyógytorna és fizioterápiára vonatkozóan, mert a jelenlegi finanszírozási szerződés szerint minden hónapban túllépjük a fentiekben már említett ún. 2 perces szabályt, és így az ellátások töredékét fizeti ki az OEP.
- A betegelégedettségi vizsgálatok feldolgozása és kiértékelése során a javaslatokban visszatérő igényként jelentkezett a sebészeti és bőrgyógyászati szakrendelések óraszámának jogos bővítési igénye. Ezen a problémák megoldásához kérjük az Önkormányzat támogató segítségét.
- A Biatorbágyi Városi Önkormányzattal való, konstruktív, sikeres együttműködés kiemelt célunk.
- Az alapellátás és a helyi járóbeteg-szakrendelő együttműködésének megerősítése, az információáramlás zavartalan biztosítása változatlanul kiemelt feladatként szerepel céljaink között. Az elmúlt esztendőben a

házi orvosi szolgálatok felől erre vonatkozóan néhány pozitív visszajelzés érkezett felénk, feltett szándékunk a jó partneri kapcsolat kiépítése és fenntartása.

- 2011.szeptemberében a biatorbágyi Faluház és a Vöröskereszt helyi szervezetének munkatársai, valamint a védőnők közreműködésével ismét sikeresen megrendeztük a településen hagyományként működő Egészségnapot. A szűréseken kívül, véradás, gyermekprogramok színesítették az eseményt. Ebből az alkalomból sikerült a környék cégeitől és nagylelkű vállalkozóitól kapott adományokkal az Egészségház épületét növényekkel, valamint a gyermekek számára az itt töltött idő kellemesebb eltöltésére szolgáló játszósarokkal barátságosabbá varázsolni.
- Az Egészségház betegellátó tevékenységében részt vevő munkatársaink segítőkész, empatikus, beteg centrikus magatartásának hivatásukhoz méltó megerősítését.

Budaörs, 2012-03-28.



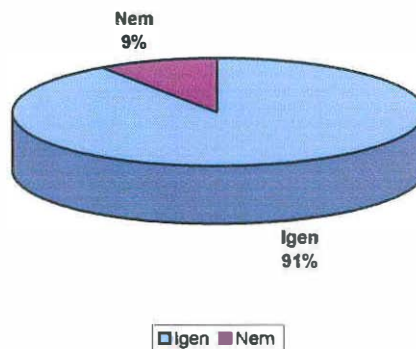
Dr. Kovács Attila
Főigazgató főorvos

BETEGELÉGEDETTSÉGI FELMÉRÉS

Kérdőíves módszerrel, 53 értékelhető válasz (Lezárva: 2011.04.04.)

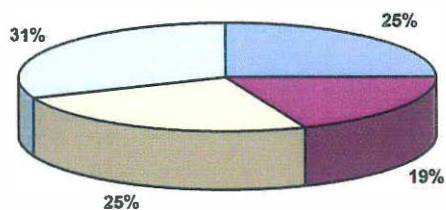
1. Ön Biatorbágyon lakik-e?

a.)	Igen	48
b.)	Nem	5
	Páty	3
	Étyek	1
	Herceghalom	1



2. Ha Ön nem biatorbágyi, akkor miért választotta Rendelőintézetünket? egyszerre több válasz is lehetséges!

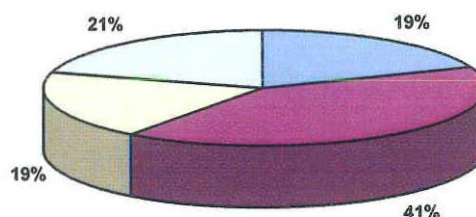
a.)	Sokrétű szolgáltatás	4
b.)	A Rendelőintézet közismert	3
c.)	Figyelmes, udvarias személyzet	4
d.)	Közel van	5



Sokrétű szolgáltatás A Rendelőintézet közismert
 Figyelmes, udvarias személyzet Közel van

3. Honnan szokott tájékozódni Rendelőintézetünkkel kapcsolatos információkról (rendelések időpontjairól, azok változásairól, elérhetőségről, stb.)? Milyennek ítéli az ottani tájékoztatást? egyszerre több válasz is lehetséges!

a.)	EuropMed honlapjáról	15
b.)	Recepció munkatársaitól	32
c.)	Intézményi tájékoztatókról	15
d.)	egyéb helyről	16



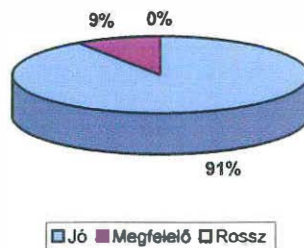
EuropMed honlapjáról Recepció munkatársaitól
 Intézményi tájékoztatókról egyéb helyről

4. Melyik szakrendeléseinket, illetve betegellátó részlegeinket kereste fel mai látogatása során, és az adott helyeken körülbelül hány percet kellett várakoznia, amíg sorra került?

Szakrendelés	Fő	Perc
Sebészet	3	10
Szemészet	4	15
Rheumatológia	5	20
Nőgyógyászat	9	10
Belgyógyászat	2	5
Labor	2	10
Kardiológia	10	10-20
Bőrgyógyászat	9	5
Füül-orr-gégészlet	9	10

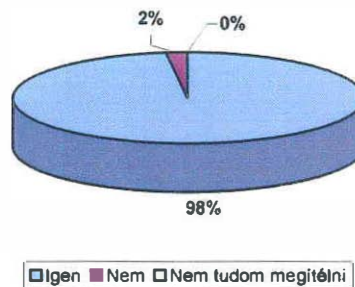
5. Elégedett-e a Recepció működésével, az ott kapott tájékoztatással (pl. szakrendelések, vizsgálatok konkrét helye, időpontja, leletek átvétele, stb.)? Véleménye szerint a tájékoztatás:

a.) Jó	48
b.) Megfelelő	5
c.) Rossz	0



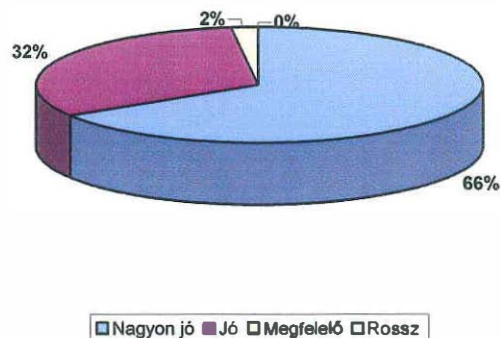
6. Megfelelőnek tartja-e az épület és a helyiségek tisztaságát, higiéniai állapotát?

a.) Igen	52
b.) Nem	1
c.) Nem tudom megítélni	0



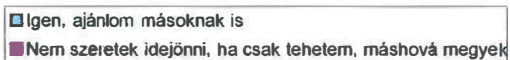
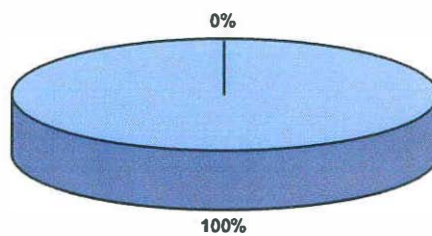
7. Milyennek értékeli a betegellátásban résztvevők segítőkészségét és az ellátás színvonalát intézetünkben?

a.) Nagyon jó	35
b.) Jó	17
c.) Megfelelő	1
d.) Rossz	0



8. Szívesen visszajönne-e máskor is Rendelőintézetünkbe?

a.) Igen, ajánlom másoknak is	53
b.) Nem szeretek idejönni, ha csak tehetem, máshová megyek	0



Budaörs, 2011.04.14.

Készítette:

Bödök Judit
vezető asszisztens

dr. Kovács Péter
informatikus

Jóváhagyta:


dr. Kovács Attila
Főigazgató főorvos