



VÁROS POLGÁRMESTERE

2051 Biatorbágy, Baross Gábor utca 2/a. • Telefon: 06 23 310-174/

Fax: 06 23 310-135 • E-mail: polgarmester@pmh.biatorbagy.hu • www.biatorbagy.hu

ELŐTERJESZTÉS

Az iskolába járással összefüggő parkolási lehetőségekről a Szily kastélyban

Biatorbágyi Szülői Szervezet kérelemmel fordult Biatorbágy Város Képviselő-testület Oktatási Bizottságához a Szily kastély iskola gazdasági bejáratának 7:30 és 8.00 óra közti megnyitási lehetőségével kapcsolatban.

Szülői Szervezet rajzzal is bemutatta elképzelését, azaz a telken belüli megállásra (csak amíg a gyerekek kiszállnak) kéri a lehetőséget.

A Hivatal megvizsgálta a Szülői Szervezet javaslatát, de az több okból nem támogatható. Az adott időszakban a kért forgalmi rend megakadályozza a Városgondnokság műhelyeinek, az iskola gazdasági bejáratának, a polgárőrség raktárainak, a családsegítő gépjárművének és a szelektív gyűjtők megközelítésének lehetőségét.

A Hivatal a gyermekeket szállító járművek megállására (csak a gyerekek kiszállásának idejére) a kastély előtti főbejárat zöldfelületén történő kialakításra tesz javaslatot.

Amennyiben a Bizottság és a Képviselő testület a javaslatot támogatja, úgy a közútkapcsolatra, út- és (gyors)parkoló építésre a Hivatal a terveket elkészítteti, azokat a hatóságoknál engedélyezteteti és a tervek alapján kiépíti.

Kérem, a tisztelt Képviselő-testületet döntését hozza meg.

Biatorbágy, 2014. január 15.

Tarjáni István
Polgármester

1. számú melléklet: Javaslat gyorsparkoló kialakítására

Határozati javaslat

„A”

Biatorbágy Város Önkormányzata Képviselő-testületének /2014.() Öh számú határozata

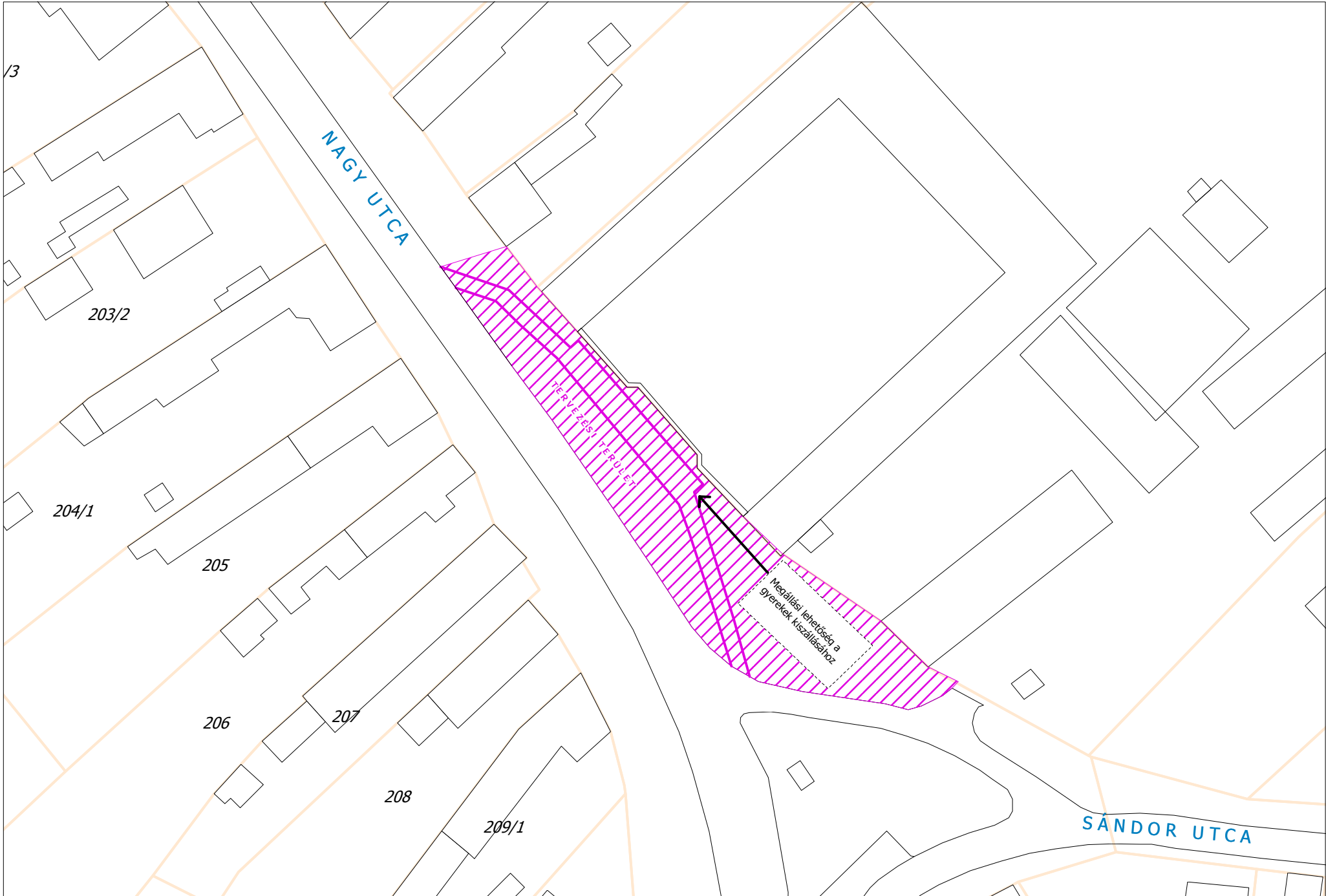
Az iskolába járással összefüggő parkolási lehetőségekről a Szily kastélyban

Biatorbágy Város Képviselő-testülete iskolába járással összefüggő parkolási lehetőségekről a Szily kastélyban szóló előterjesztést megtárgyalta.

A Képviselő-testület a Biatorbágyi Szülői Szervezet kérelmét a Szily kastély területén belüli parkolásra vonatkozóan nem támogatja.

A Képviselő-testület a Szily kastély főbejárata melletti területen közútkapcsolatra, út- és (gyors)parkoló építésre építési engedélyezési terveket elkészítteti, azokat a Hatóságoknál engedélyezteteti. A tervezésre és engedélyezési eljáráshoz szükséges 1.000.000,-Ft-ot a 2014. évi költségvetésében biztosítja.

Felelős: Polgármester
Határidő: 2014. 05. 01.



Biatorbágyi Szülői Szervezet

2051 Biatorbágy, Szentháromság tér 6.

Biatorbágy Város Képviselő-testület

Oktatási Bizottsága

Fekete Péter

Bizottsági Elnök

Tisztelt Fekete Péter Elnök úr

A Biatorbágyi Szülői Szervezet azon kéréssel fordul Önhöz, hogy a Polgármesteri Hivatal adja meg hivatalos engedélyét és hozzájárulását ahhoz, hogy a Szily kastély iskola gazdasági bejáratánál lévő bejáratot megnyissa tanítási napokon, reggelente mindössze fél óra időszakra 7:30-8:00 között a gépjárművel érkező iskolás gyermekeket szállító szülők részére.

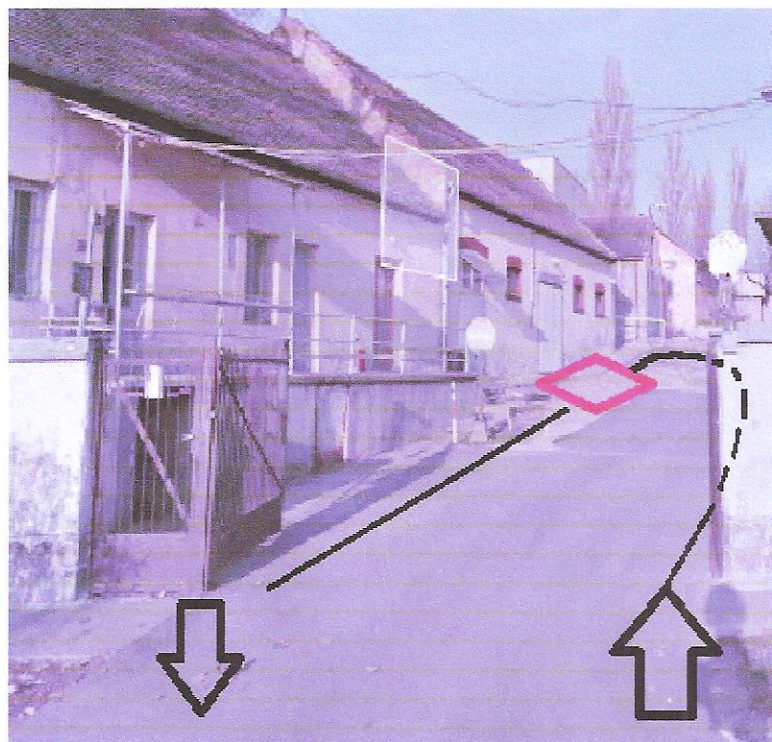
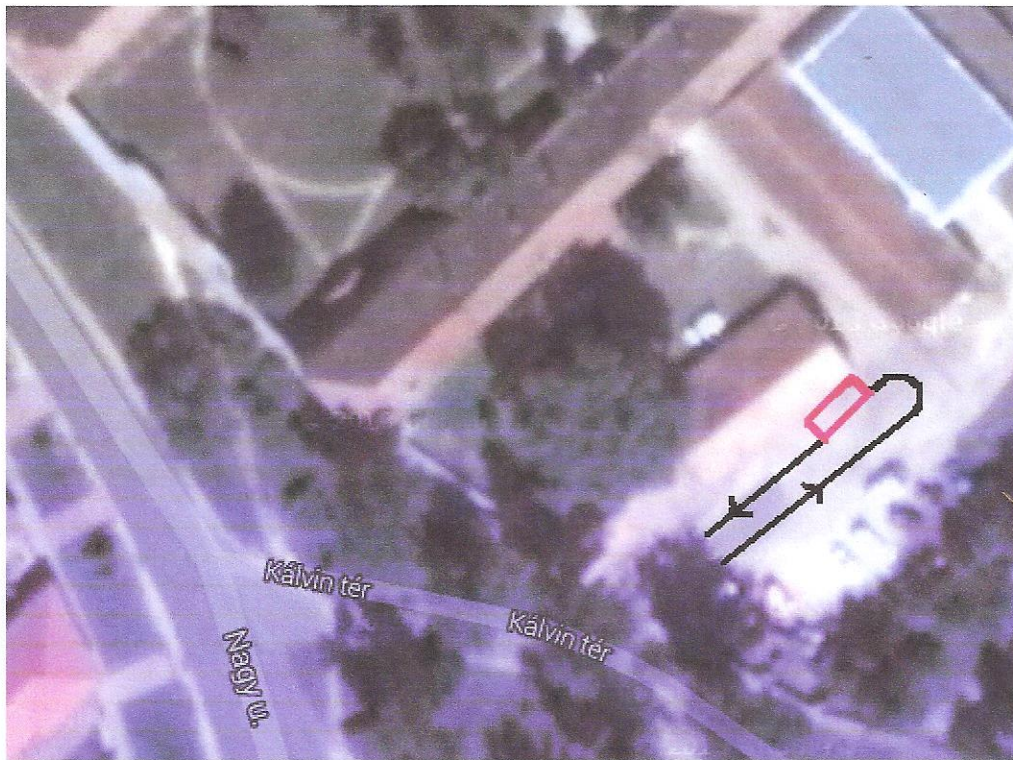
Nem parkolási lehetőséget kérünk, mindössze meg szeretnénk oldani a gyermek biztonságos kiszállását a gépjárműből az iskola hátsó bejáratánál. Megjegyeznénk, hogy tavaly év elején Marx Árpád igazgató úr megkérdezte erről a lehetőségről a képviselő-testületet. Akkor az volt a válasz, hogy hamarosan megkezdődik az új iskola építése, ezért erre a rövid időre nem érdemes megnyitni a bejárati lehetőséget. Azóta már eltelt egy év és az új iskola építés azóta sem kezdődött el, és ebben a tanévben sem áll fenn reális esély rá.

A Szily iskola környékén mind a Nagy utcában mind a Kálvin téren ezen fél órában a parkolás nagyon nehézkes. A Kálvin téren minimális a parkolási lehetőség, így a szülők jelenleg a Nagy utca két oldalán parkolnak le és kísérik be a gyermeket az iskolába. 2013 Szeptemberétől már 6 elsős/másodikos osztály vette birtokba az iskola épületet, közel 100 szülő szállítja gépjárművel iskolába gyermekét. Megjegyeznénk, hogy ez a létszám a 2014/2015 tanévre duplázódni vagy triplázódni fog. Minden szülő a biztonság végett az iskola kapuig kíséri gyermekét (hiszen alsós tagozatról van szó), így a folyamatos torlódás, zsúfoltság a környéken mindennapos probléma. Az iskola előtt az utca két oldalán a megfelelő mennyiségű parkolási lehetőség nincs kialakítva. Az egyre növekvő tanulói létszám egyértelművé tette, hogy valamilyen irányba lépni kell ez ügyben.

Amennyiben a szülőknek lehetőségük nyílna arra, hogy a Kálvin téri gazdasági bejáraton reggel 7:30 és 8:00 között behajtson, ott megfordulva maximum egy percre megálljon- míg a gyermek kiszáll a gépkocsiból és elindul az iskola bejárat felé-, majd kihajtson, a gyermekek biztonságán túl a Nagy utca gondtalan forgalmát is javítanánk. A Nagy utcában mindkét irányból érkező reggeli forgalom ezen időszakban igen intenzív.

A Biatorbágyi Szülő Szervezet Marx Árpád iskola igazgató úrral közösen 2013 November 22.-én történt helyszíni bejárás során felmérte a lehetőségeket. Elképzelésünk az lenne, hogy a kért idő intervallumon belül a szülők a gépkocsival a gazdasági bejáraton a portás fülke oldalán behajtanának, a parkoló végén fordulnának meg, és az épület mellett maximum egy percre leállhatna maximum 2 gépkocsi egymás mögött. A gyermek a gépkocsiból kiszállva

biztonságosan - már iskolai berkeken belül - megy az iskola bejáratához. A szülő a gépkocsival haladéktalanul kihajt a bejárat jobb oldalán. Egy vázlat segítségével szeretnénk az elgondolást illusztrálni:



Biatorbágy, Kálvin tér gazdasági bejárat

A Szülői Szervezet vállalja, hogy amennyiben támogatják és elfogadják kérésünket, úgy az összes Szily iskolába járó gyermek szüleit tájékoztatjuk a lehetőségről. Továbbá az épület

falára egy nagy tájékoztató táblát készítenénk, ahol a megállási-kiszállási lehetőségre jelölnénk meg a helyet.

Hathatós közreműködését és munkáját előre is megköszönve.

Biatorbágy 2013 November 26

Üdvözlettel

Biatorbágyi Szülői Szervezet