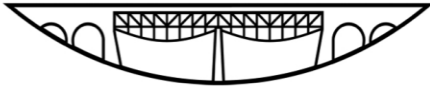




**BIATORBÁGY**



**VÁROS POLGÁRMESTERE**

2051 Bátorbágy, Baross Gábor utca 2/A • Telefon: 06 23 310-174/112 mellék  
Fax: 06 23 310-135 • E-mail: polgarmester@batorbagy.hu • www.batorbagy.hu

Iktatószám:

Ügyintéző:

Tárgy:

## **ELŐTERJESZTÉS**

### **A Községi ház tetőterének beépítési lehetőségeiről**

Bátorbágy Város Önkormányzata Képviselő-testületének Oktatási és Közművelődési, Ifjúsági és Sport Bizottsága 2013. május 13-án és 14-én tartott ülésén ismételten megtárgyalták a *Községi ház tetőtér beépítésének lehetőségei* napirendi pontot.

Az Oktatási bizottság javaslata a képviselő-testület felé, hogy összehasonlításra alkalmas árajánlatokat kérjünk és a födém az 1-es variáció szerint alakuljon ki. Azaz a két válaszfal a teherhordó falakra kerüljön, így födém megerősítésre nincs szükség.

A Közművelődési, Ifjúsági és Sport Bizottság elfogadásra javasolta a képviselő-testületnek a Községi Ház tetőterének a statikus szakvéleményben megfogalmazott, hosszú távra megoldást jelentő beton födém kialakítására épülő tetőtér-beépítést.

A művészeti iskola részéről elhangzott a bizottságokon, hogy az egyik fal téglából, a másik fal gipszkartonból készülhetne.

Továbbá a vizes helyiség előkészítése is felmerült igényként.

Összefoglalva, összehasonlításra alkalmas árajánlatokat, kiviteli tervek és költségvetési kiírás alapján lehet kérni, ezért fenti javaslatokat figyelembe véve bíztuk meg a tervezőt a tervek és költségvetés elkészítésére.

A tervek tartalma összefoglalva:

Az egyik terem leválasztó falát, mely nagyrészt az alatta lévő teherhordó falra támaszkodna, akár 30 cm vastagságban is megépíthető, így nagyobb hanggátlás biztosítható. Mivel mindegyik fal a csapos gerenda födémre kerülne, melyet mindenképp szükséges 8 cm vastag vasalt aljzattal ellátni, ezért a másik válaszfal is épülhet téglából, 12 cm vastagságban. Ezzel a hanggátlás tovább fokozható.

Ezzel a megoldással a két kialakuló terem az adottságokhoz képest a lehető legnagyobb méretű.

Mivel a borított gerendás födémrészre nem kerül fal, így az kisebb költségű megerősítéssel is megoldható. (acél gerenda beépítése nélkül)

Az építetói igénnyel szemben - miszerint a vizesblokkok helyét és csak a gépészeti felállásokat alakítsuk ki - a tervező azt javasolja, hogy egyszerre készüljön el az

egész projekt, mert csak jelentős többletköltséggel, és komoly sérülésekkel lehetne utólag kialakítani a vizesblokkot. Ugyanakkor nincs jelentős költsége a WC kialakításának.

Összefoglalva: Az elkészült tervek az elsődleges szempontot, a hanggátlást figyelembe véve készültek. A tervek alapján megépített tetőtér hosszú távú megoldás lenne.

A tervezői becslés szerint a kivitelezés bekerülési költségét az árazott költségvetési kiírás tartalmazza. A becslés nem tartalmazza a fafödém bontás utáni faanyagvédelem vizsgálatát és az abban esetleges felmerülő, előre nem látható költségeket.

Javasoljuk a képviselő-testületnek, hogy a tervek alapján ismételten kérjen kivitelezői árajánlatokat és a legalacsonyabb árat elfogadva végeztesse el a kivitelezést.

Biatorbágy, 2013. június 13.

Tisztelettel,

Tarjáni István  
polgármester

Mellékletek:

- Kiviteli tervdokumentáció, árazott és árazatlan költségvetéssel

## Határozati javaslat

### Biatorbágy Város Önkormányzata Képviselő-testületének .../2013.( )Öh. számú határozata

#### Közösségi ház tetőterének beépítési lehetőségéről

Biatorbágy Város Önkormányzatának Képviselő-testülete megtárgyalta a Közösségi ház tetőterének beépítési lehetőségéről szóló előterjesztést.

**I.** A képviselő testület felhatalmazza a polgármestert, hogy a kiviteli terv alapján kérjen be árajánlatokat.

**II.** A Képviselő-testület a Közösségi ház tetőtér beépítéséhez szükséges bruttó ..... Ft pénzügyi forrást a ..... előirányzatból biztosítja.

**III.** A képviselő testület felhatalmazza a polgármestert a Közösségi ház tetőtér beépítési munkái végrehajtásához szükséges szerződések megkötésére, a beérkezett legalacsonyabb árajánlat alapján.

Felelős: polgármester

Határidő: 2013. augusztus 31.

Tarjáni István  
polgármester

Dr. Kovács András  
jegyző

# **KIVITELI TERV**

**KÖZÖSSÉGI HÁZ  
Biatorbágy, Fő u. 94.**

**Biatorbágy, 2013. 06.14.**

**MIZSEI JÓZSEF**  
okl. építészmérnök É1-13-0593  
statikus vezető tervező T1-13-7956  
2051 Biatorbágy, József A. u. 56/a.

## Tartalom

1. Műszaki leírás
2. Árazott költségkiírás
3. Árazatlan költségkiírás

É1	Meglévő tetőtéri alaprajz	m 1:50
É2	A-A és B-B metszet	m 1:50
É3	C-C metszet	m 1:50
É4	Tervezett tetőtéri alaprajz	m 1:50
É5	D-D metszet	m 1:50
É6	E-E metszet	m 1:50
É7	Oldalszelemen megerősítése	m 1:50
É8	Födémgerenda megerősítése	m 1:25
É9	Fal és mennyezet kapcsolata	m 1:20
É10	Fal és padló kapcsolata	m 1:20
É11	Tető hőszigetelési részletek	m 1:20
É12	Asztalos konszignáció – 1	m 1:50
É13	Asztalos konszignáció – 2	m 1:50

# 1. MŰSZAKI LEÍRÁS

a Biatorbágy, Fő u. 94. sz. alatti Községi ház tetőterének utólagos beépítéséhez

## 1. Jelenlegi állapot

A néhány évvel ezelőtti felújítás és átépítés során a tetőteret már részben előkészítették a majdani tetőtér-beépítésre. Ezért készült el a homlokzathoz illesztve a csigalépcső, továbbá a beépítésre szánt területen a tetőt felújították, a kötőgerendákat megszüntették, a tetősík-ablakokat már beépítették.

A terület 2/3-án a meglévő födém un. csapos-gerendás fafödém, ami nagy teherbírású, így amennyiben jelentős mértékű gomba- ill. rovarkárosodás nem érte, statikai megerősítésre nincs szükség. A terület 1/3-án a hagyományos borított gerendás fafödém található. Ez mindenképpen erősítésre szorul, valamint ezt is meg kell vizsgálni faanyagvédelmi szempontból.

A tervezéssel érintett területen két harántfal található a fsz-en, aminek a tetején egy-egy koszorú található. Az udvar felőli oldalon lévő térdfal teteje szintén vb. koszorúval van lezárva. A hátsó tűzfal és az oromfal futóra rakott nagyméretű tömör téglából falazott. A hátsó tűzfalhoz tapad egy használaton kívüli kémény, amit már részben visszabontottak, a tetőt már nem töri át. Ezt el kell bontani, a megmaradó fsz-i kürtőt ki kell betonozni, az esetleg még meglévő fsz-i bekötési és tisztító nyílást el kell falazni.

## 2. Tervezett állapot

A tetőtérben két nagyobb méretű terem kellett kialakítani, ahol az áthallást a minimálisra kell korlátozni. Ezért úgy alakítottuk ki az alaprajzot, hogy a csigalépcsőn felérkezve egy előtérbe, onnan egy közlekedőbe juthatunk. Ez utóbbiból nyílik a jobbra és balra a két terem, szemben pedig egy WC-t alakítunk ki. Így a két teremnek nincs közös fala, ami jelentősen tudja javítani az elvárt hangszigetelési igényt. A tetőtér külső, könnyebb megközelítése érdekében egy nyílást terveztünk a végfalra, ami a nagyobb tárgyak szállítását teszi lehetővé. (Ezt célszerű használni az építkezés idején is.) Az építendő elképzelése az, hogy a vizesblokknak most csak a helyét, ill. a szükséges gépészeti felállásokat alakítsuk ki. Átgondolva azonban a helyszíni adottságokat, az alkalmazott szerkezetek tulajdonságait, azt javasoljuk, hogy egyszerre készüljön el az egész projekt, mert csak jelentős többletköltséggel, és komoly sérülésekkel lehetne utólag kialakítani a vizesblokkot. Ugyanakkor nincs jelentős költsége a WC kialakításának.

A terv nem érinti a meglévő lépcsőházi teret

## 3. Szerkezeti kialakítás

Födém

A kivitelezés első lépése a tetőtér kitakarítása, a födém felső deszkázatának elbontása. Ebben a feltárt állapotban kell a faanyagvédelmi vizsgálatot elvégeztetni. A födémeket továbbépíteni, elburkolni csak a faanyagvédelmi szakember által előírt konzerválási munkák elvégzése után szabad! Ezen vizsgálatok a tetőszerkezetekre is vonatkoznak.

A csapos-gerendás födém egyenetlen első felületét polisztirolgyöngy-betonnal kell síkra hozni, arra kerül az átm 6 mm/15/15 méretű hegesztett hálóval vasalt, 8 cm vtg aljzatbeton. Ez alkalmas mind a 30 cm, mind a 12 cm vtg falazott szerkezet fogadására. A falakat a szarufák aljáig fel kell falazni. A 02 számú terem új oldalfala 30 cm vtg POROTHERM téglából készül, a többi

falazat 12 cm vtg POROTHERM válaszfal-téglából készül. Az áthidalások előregyártott POROTHERM áthidalókkal készül.

A borított gerendás födém megerősítése két oldali palló elhelyezésével történik. Ezzel a pallóval tudjuk egyben pontos szintet is beállítani. A pallók tetejére 2 cm vtg nútolt hajópadló, arra pedig 2 cm vtg, nútolt OSB lemez kerül. Ennek felső síkja egyezzen meg a 8 cm vtg aljzatbeton felső síkjával.

A meglévő tűzfal, oromfal, térdfal és a megmaradó padlásteret elválasztó főszaruállásnál 5/15 cm méretű falvázpillérekkel kialakított, 3/5 cm-es lécvázzal fedett, gipszkartonnal burkolt szerelt falakat alakítunk ki. A falakat üveggyapot hőszigeteléssel töltjük ki.

## Tető

A tetőszerkezetet a födémhez hasonlóan, szintén meg kell erősíteni. A nemrég beépített új, 15/15 oldalszelemenek a könyökök hiányában jelentősen meghajoltak. A toldásuk sem sikerült tökéletesre, így azokat meg kell erősíteni. Ezt a tervek szerinti módon, kétoldalon felszerelt 5/15 cm méretű pallóval végezzük. A szarufák jelenlegi felfekvése sem megfelelő, nem vágta kárment a szarufák aljába, így azok csak egy él mentén terhelnek a szelemenre. A pallóerősítés során ezt pótolni kell. A szarufák is meghajoltak, ezért azok erősítésére a két oldalukra egy-egy 2,4/15 cm méretű deszkát csavarozzunk fel. Ez a megoldás biztosítja a statikai megerősítést, a tökéletes sík kialakítását, valamint helyet biztosít a vastagabb hőszigetelés elhelyezésére.

A beépítésre kerülő faanyagot a faanyagvédelmi szakember előírása szerinti védelemmel kell ellátni.

A tető hőszigetelését a tervek szerinti rétegek beépítésével kell kialakítani. A meglévő eresz alján utólagosan vágjuk ki a tető átszellőztetésére szolgáló levegő beömlőnyílásokat. Ezt fém rovarhálóval zárjuk le. Közel a gerinchez szellőzőcserepek helyezünk el, minden szaruállásba 2-2 db-t.

Az oromfalban egy egyedi méretű, hőszigetelt faajtót építünk be, kifele nyíló módon kialakítva. A falban az áthidalást POROTHERM áthidalóval alakítsuk ki. Ezt a nyílást javasolom azonnal kibontani, ezen biztosítható az építkezés során az anyagok mozgása.

## 4. Elektromos munkák

A tervezett helyiségekkel kapcsolatban különösebb elektromos igény nem merül fel. A nagyobb teremben 6, a kisebb teremben 4, a többi helyiségben egy-egy lámpahely kialakítása szükséges. A helyiségekben a kapcsolók alatt egyes, a többi falon egy-egy kettős dugaszolóaljzat helyezünk el. Szerelése hagyományos módon, védőcsőben, dobozolva történik. Az új hálózatot a meglévőre egy 3 fázisú lakáselosztó táblával kapcsoljuk.

## **5. Gépészeti munkák**

### Fűtés

A helyiségek fűtését a fsz-en meglévő kazánról biztosítjuk. A meglévő rendszerre rézcsővel kapcsolódunk, ezeket a szerelt falakban vezessük el a radiátorokhoz, a csöveket hőszigeteléssel ellátva. A VOOGEL-NOOT radiátorokat thermofejes szelepekkel látjuk el.

### Szellőzés

A WC szellőzését a tűzfalon elhelyezett 20x20 cm-es szellőzőráccsal és beépített ventilátorral biztosítjuk. A közlekedőt az ajtó mellett beépített alsó és felső szellőzőráccsal kapcsoljuk össze az előtérrel.

### Vízellátás, csatornázás

A tervezett WC víz- és csatornavezetékét az alatta lévő fsz-i vizesblokkból tudjuk biztosítani. A fsz-i WC előtérének sarkában van hely a 110-es PVC csatorna levezetésére.

## **6. Megjegyzés**

A kivitelezésnél várható, hogy előre nem kalkulált munkákra van szükség, amit csak a feltárások után lehet pontosan meghatározni.

A terveken szereplő méretek pontossága +/- 5 cm, mert a meglévő szerkezetek egyenetlensége nem adott módot pontosabb mérésekre. Fokozottan igaz ez a padlószint meghatározására. Itt a két különböző szerkezetű és magasságú födém összehangolása azonos síkra pontos és gondos kivitelezést igényel.

Biatorbágy, 2013. június 14.

**MIZSEI JÓZSEF**

okl. építészmérnök É1-13-0593  
statikus vezető tervező T1-13-7956  
2051 Biatorbágy, József A. u. 56/a.



## BIATORBÁGY KÖZÖSSÉGI HÁZ

### ÁRAZATLAN KÖLTSÉGVETÉS KIÍRÁS

2013. JÚNIUS.

KÉSZÍTETTE: Mizsei József

### ÉPÍTÉSELŐKÉSZÍTŐ MUNKÁK, BONTÁSOK

	egys.	Anyag	egys.	Mdij	anyagköltség	munkadíj
--	-------	-------	-------	------	--------------	----------

Padlás takarítása, építési munkaterület előkészítése

62,4 m<sup>2</sup>

Fafödém felső dezsázat bontása

62,4 m<sup>2</sup>

Fafödém bontás utáni faanyagvédelmi vizsgálata

62,4 m<sup>2</sup>

Meglévő tetőszerkezet kezelése  
TETOL RKB

90 m<sup>2</sup>

Kémény bontása megmaradó kúrtő tömedékelésével alsó szinten füstcső csatlakozás megszüntetése

0,47 m<sup>3</sup>

Nyílásbontás oromfalban csorbázat kialakításával

1,6 m<sup>2</sup>

### BETON ÉS VASBETON SZERKEZET KÉSZÍTÉSE

Polisztirolgyöngy beton készítése

45 m<sup>2</sup>

Vasalt aljzat készítése 8 cm vastagságban C12

45 m<sup>2</sup>

Hegesztett betonacélháló szerelése átm. 6 mm 15/15

45 m<sup>2</sup>

Aljzatkiegyenlítés készítése

45 m<sup>2</sup>

### ÁCSMUNKÁK KÉSZÍTÉSE

Mennyezettartó faszerkezet készítése  
2x5/15 pallóból csavarozott kivitelben

15 db

Oldalszelemenek megerősítése kétoldali  
5/15 pallóból csavarozott kivitelben

24,8 fm

Térfali lehatárolás tartószerkezete  
csavarozott kivitelben szeglet-vasakkal  
5/15 palló 11 db

Szarufák kétoldali deszkaerősítése  
1"/15 csavarozott kivitelben  
96 fm

Oromfalak előtti fa tartószerkezet  
készítése állítható fém rögzítő elemekkel  
97,6 fm

Székoszlop cseréje 15/15  
1 db

Borított gerendás fafödém megerősítése  
kétoldalt 5/20 pallóval fűzőcsavarral  
54 fm

NF hajópadló borítás készítése borított  
gerendás fafödémnél csavarozva  
20 m<sup>2</sup>

NF OSB borítás készítése hajópadlóra  
csavarozva  
20m<sup>2</sup>

Lécváz készítése gipszkarton alá 3/5 cm  
170 m<sup>2</sup>

Padlásfeljáró beépítése mennyezetbe  
kéménynél  
1 db

Tetőkibuvó beépítése cserépfedésbe  
1 db

Párazáró fólia terítése borított gerendás  
fafödémnél széleknél felhajtva  
21 m<sup>2</sup>

PE fólia terítése csapos gerendás födém  
széleknél felhajtva  
45,3 m<sup>2</sup>

Párazáró fólia beépítése gipszkarton  
alá  
175 m<sup>2</sup>

Tetőfólia javítása kéménynél  
1,5 m<sup>2</sup>

#### **SZÁRAZÉPÍTÉS**

Gipszkarton burkolat készítése 12,5 mm  
normál lapokból festés alá elkészített  
glettelt, hézagtakart kivitelben, élvédő  
1rtg 12,5 mm 235 m<sup>2</sup>

Ragasztott gipszkarton falburkolat új  
válaszfalak kétoldalán és kéményen  
festés alá elkészített glettelt hézagtakart

élvédőzött  
1rtg 12,5 mm                      69 m2

#### **ELŐREGYÁRTOTT ÉPÜLETSZERKEZETI ELEM BEÉPÍTÉSE**

1,25 fm            3 db  
1,50 fm            5 db

#### **KŐMŰVES MUNKÁK**

Poroterm 30 cm NF téglafal építése

12,2 m2

Poroterm 12 cm NF válaszfal építése

14,7 m2

#### **FESTÉSI MUNKÁK**

Gipszkarton felület festése fehér  
szinben Héra disperziós felfestékekkel  
2 rtg ben falon és mennyezetben  
225 m2

#### **HŐSZIGETELÉSI MUNKÁK**

Hőszigetelés készítése borított gerendás  
födémgerendák között  
2 x 10 cm                      20 m2

Hőszigetelés készítése oromfali faszerkezet  
között  
2 x 10 cm                      65 m2

Hőszigetelés készítése mennyezet, ferde  
rész, térdfalnál  
3cm, 5 cm, 10 cm össz: 18 cm  
112 m2

#### **NYILÁSZÁRÓ SZERKEZET ELHELYEZÉSE**

Egyedi hőszigetelt kültéri keményfa  
borítású bejárati ajtó elhelyezése  
tokrögzítő csavar, PU hab  
kilincs, biztonsági zár  
tömítő gumival  
100/140 egyedi méretben jobbos  
1 db  
Tájékoztató ár!

Egyedi beltéri faajtó elhelyezése kihagyott  
nyílásba felületkezelte kivitelben hőszigetelt  
padlástér felé faszerkezetbe rögzítve  
PU hab kilincs, biztonsági zár  
tömítő gumival  
100/140 egyedi méret balos  
1 db  
Tájékoztató ár!

Belső válaszfal ajtó beépítése kihagyott

nyílásba tokrögzítővel, PU hab kilincs  
egyszerű ajtózárral tömítőgumival  
küszöbvel faajtó

75/210 bal 1 db  
Tájékoztató ár!

100/210 1 bal, 1 jobb  
2 db

Tájékoztató ár!  
100/190 jobb 1 db  
Tájékoztató ár!

## BURKOLÁSI MUNKÁK

Laminált parketta fektetése alátéttel  
szegélyezve közületi minőség  
52,16 m<sup>2</sup>

Csempeburkolat oldalfalon 210 cm  
magasságban  
15/15 fehér 10 m<sup>2</sup>

## ELEKTROMOS MUNKÁK

Elektromos szerelési munkák műanyag  
csővel, réz vezetékkel 1 db 3 ák  
lakáelosztó táblával meglévő hálózatra  
csatlakoztatva 13 db mennyezeti lámpa  
5 db kapcsoló, 1-es dugalj 4 db  
2-es dugalj 6 db

## ÉPÜLETGÉPÉSZETI (VÍZ-CSATORNA és FŰTÉS) MUNKÁK

Víz és csatorna felállítás készítése wc részére  
strangszellőzővel víz tartalékelzáróval  
1 db sarokmosdó csapteleppel szifonnal  
1 db alacsonytartályos mélyöblítésű wc  
komplett hálózat  
Fűtési hálózat kialakítása réz csővel  
fűtési osztóval radiátorokkal meglévő  
fűtési hálózatra csatlakoztatva  
komplett hálózat  
600/920 22 DK Vogel-Noot 4 db  
600/920 11 EK Vogel-Noot 2 db  
600/420 11 EK Vogel-Noot 1 db

## SZELLŐZÉS

WC szellőzése elektromos csőventillátorral  
1 db

Közlekedő és lépcsőház összeszellőztetése  
20/20 szellőző ajtó mellett alul felül  
1-1 db

egys. Anyag	egys. Mdj	anyagköltség	munkadíj
-------------	-----------	--------------	----------

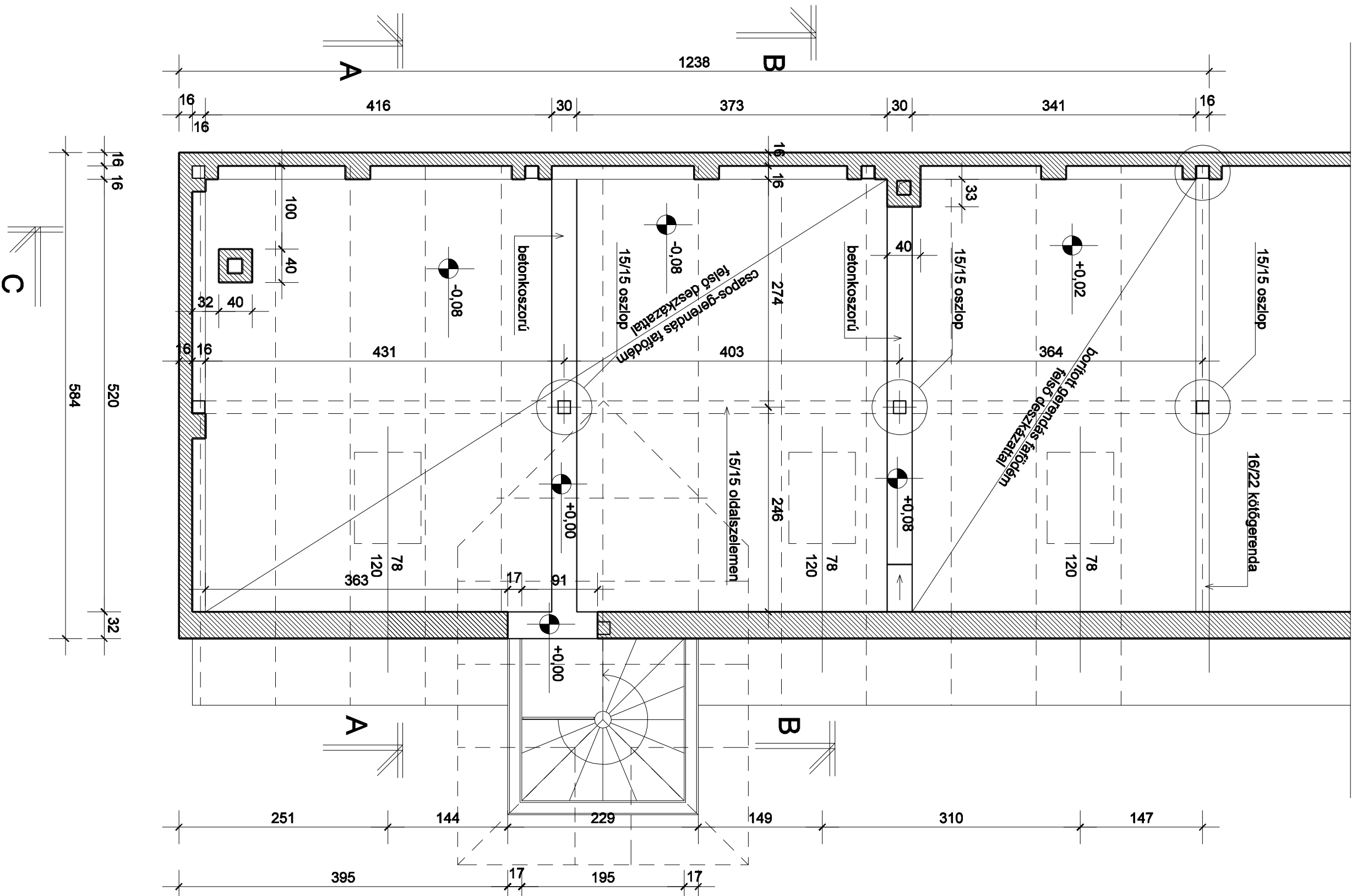
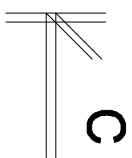
ÖSSZES ANYAGKÖLTSÉG:
----------------------

ÖSSZES MUNKADÍJ:
------------------

ANYAG ÉS MUNKADÍJ ÖSSZESEN:
-----------------------------

27% ÁFA
---------

<b>A MUNKA ÁRA:</b>
---------------------



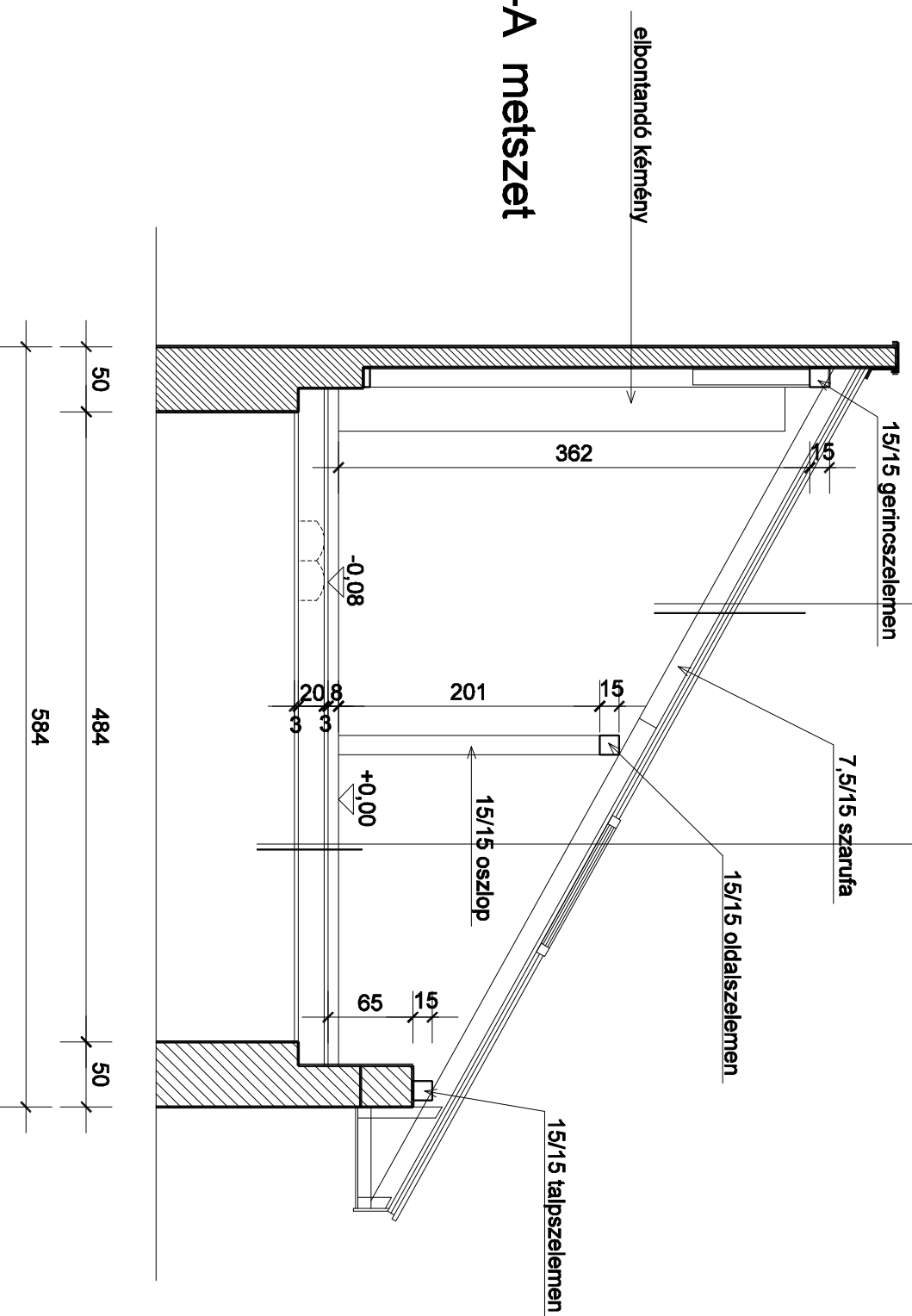
Megbízó: Biatorbágy Önkormányzata  
2051 Biatorbágy, Baross G. u. 2/a  
Építész tervező: Mizsei József  
okl. építésszámőrök É-1-13 0593  
statikus vezető tervező: T-1-13 7956  
2051 Biatorbágy, József A. u. 56/a.

BIATORBÁGY, Pátyi u. KÖZÖSSÉGI HÁZ  
Tetőterbeépítés - Kiviteli terv 2013. 06. 14.  
MEGLÉVŐ TETŐTÉRI ALAPRAJZ M 1:50

É1

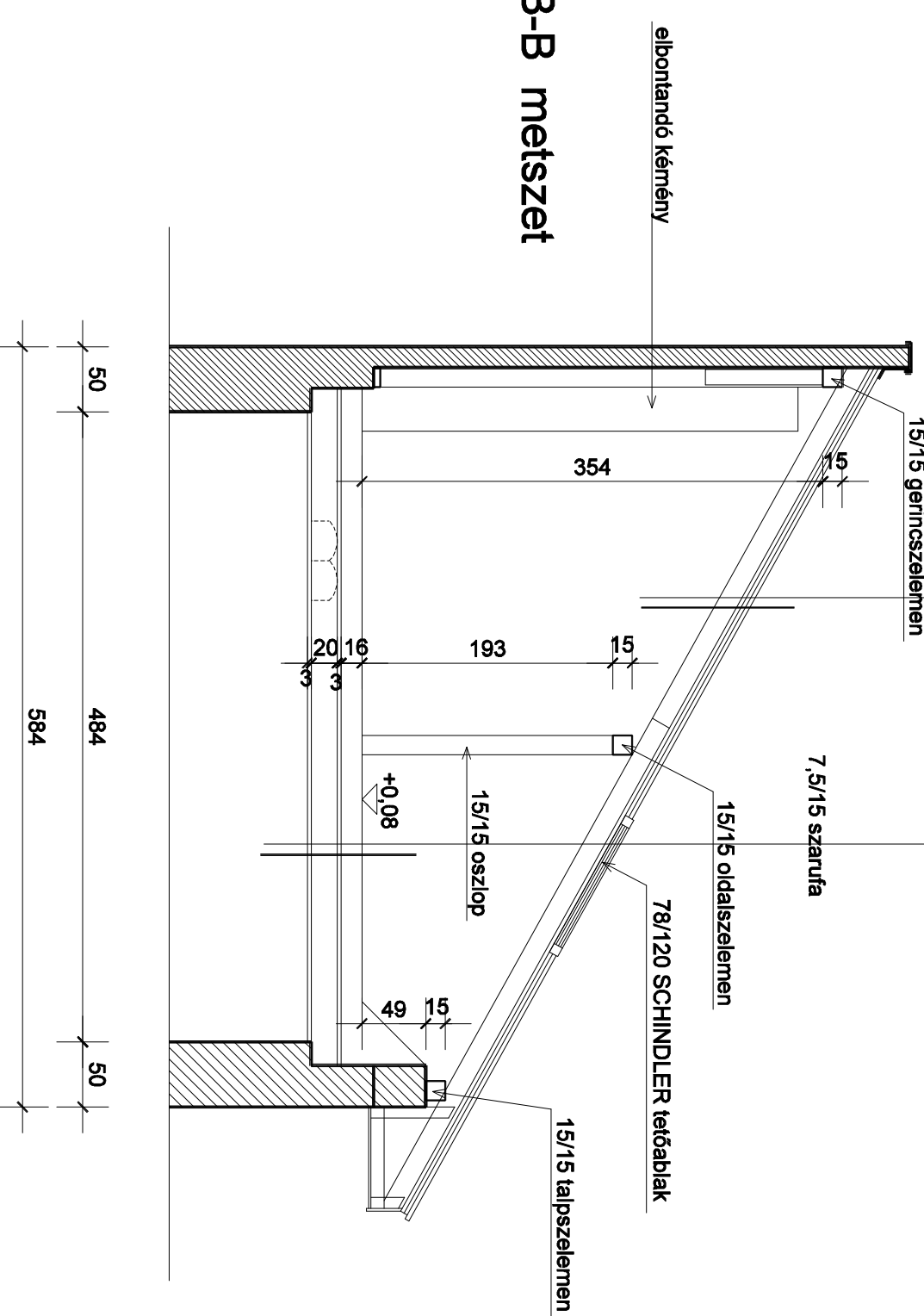
hornyolt cserép  
 2,4/4,8 cm lécezés  
 2,4/4,8 cm ellenlécezés  
 1 rfg BRAMACFOL tetőfólia  
 7,5/15 szarufa

3 cm deszkázat  
 20 cm csapos-gerendás fatödém  
 3 cm nádazás+vakolat



hornyolt cserép  
 2,4/4,8 cm lécezés  
 2,4/4,8 cm ellenlécezés  
 1 rfg BRAMACFOL tetőfólia  
 7,5/15 szarufa

3 cm deszkázat  
 20 cm csapos-gerendás fatödém  
 3 cm nádazás+vakolat

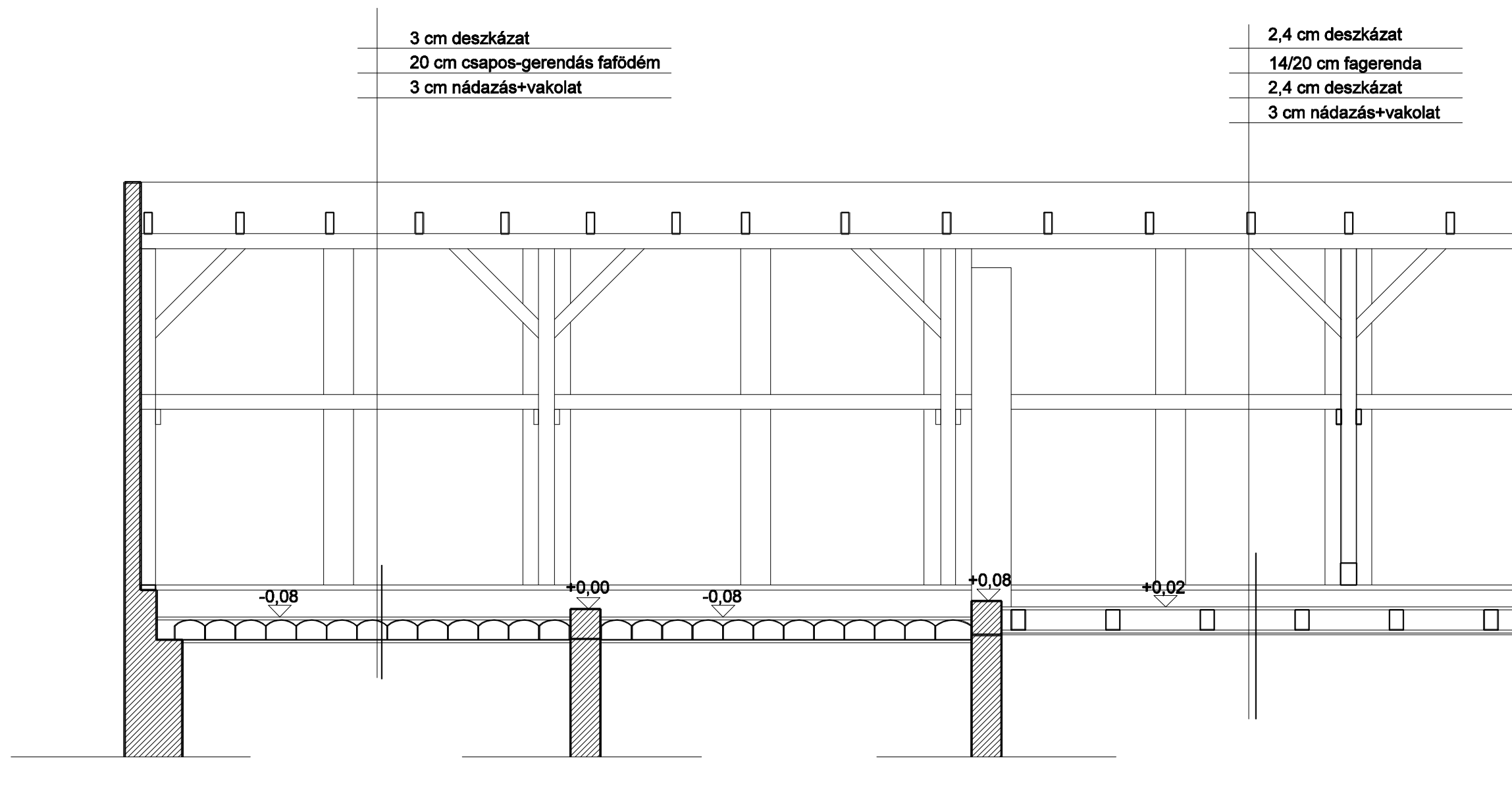


## A-A metszet

## B-B metszet

Megbízó: Biatorbágy Önkormányzata  
 2051 Biatorbágy, Baross G. u. 2/a  
 Építész tervező: Mizsei József  
 okl. építészmérnök É1-13 0593  
 statikus vezető tervező: T1-13 7956  
 2051 Biatorbágy, József A. u. 56/a.

BIATORBÁGY, Pátyi u. KÖZÖSSÉGI HÁZ  
 Tetőtérbeépítés - Kiviteli terv 2013. 06. 14.  
 A-A és B-B metszet M1:50



3 cm deszkázat  
 20 cm csapos-gerendás fafödém  
 3 cm nádazás+vakolat

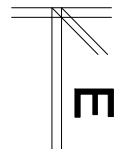
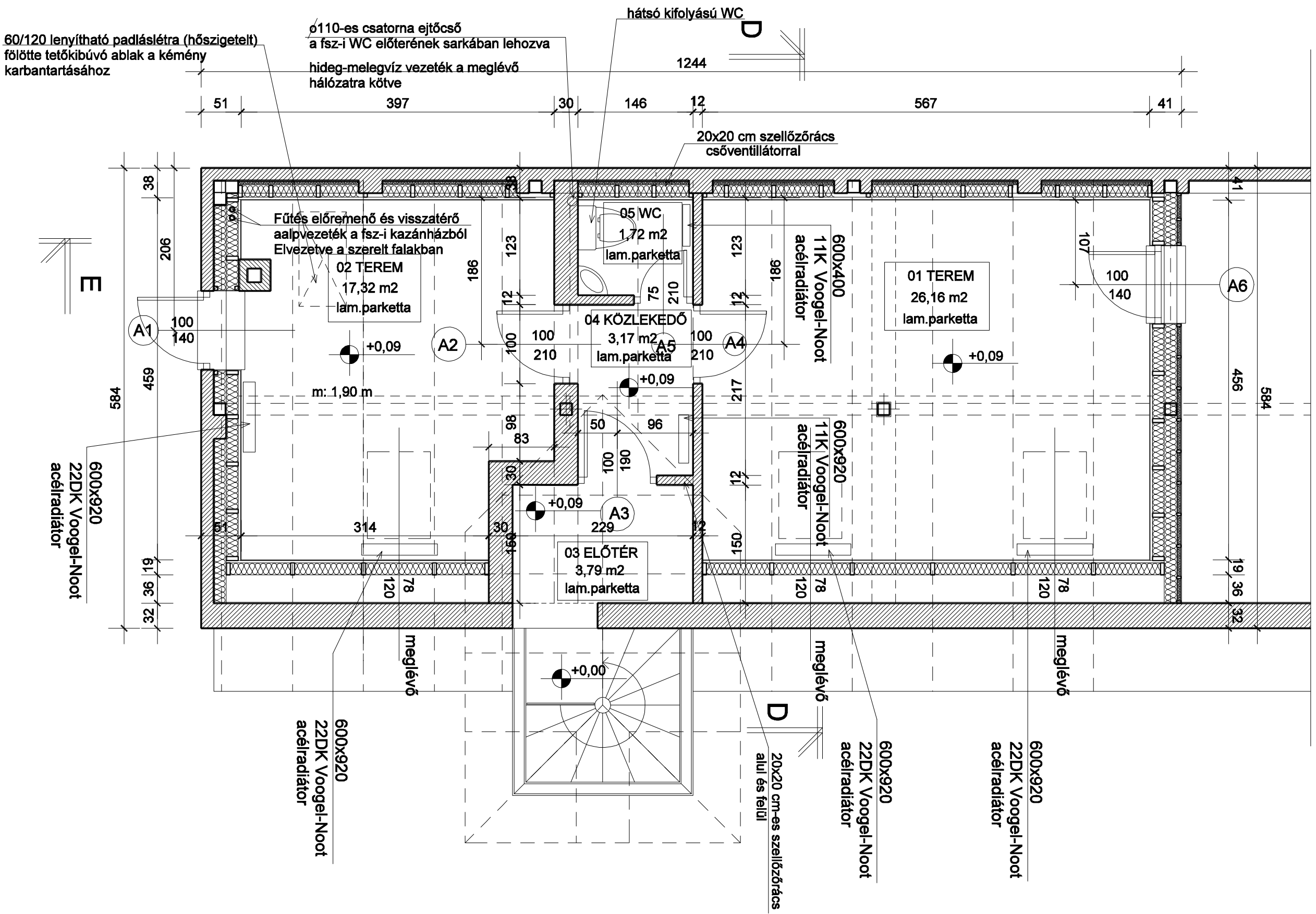
2,4 cm deszkázat  
 14/20 cm fagerenda  
 2,4 cm deszkázat  
 3 cm nádazás+vakolat

Megbízó: Biatobágy Önkormányzata  
 2051 Biatobágy, Baross G. u. 2/a  
 Építész tervező: Mizsei József  
 okl.építészmérnök É1-13 0593  
 statikus vezető tervező: T1-13 7956  
 2051 Biatobágy, József A. u. 56/a.

BIATORBÁGY, Pátyi u. KÖZÖSSÉGI HÁZ  
 Tetőtérbeépítés - kiviteli terv 2013. 06. 14.  
 C-C metszet M 1:50

É3



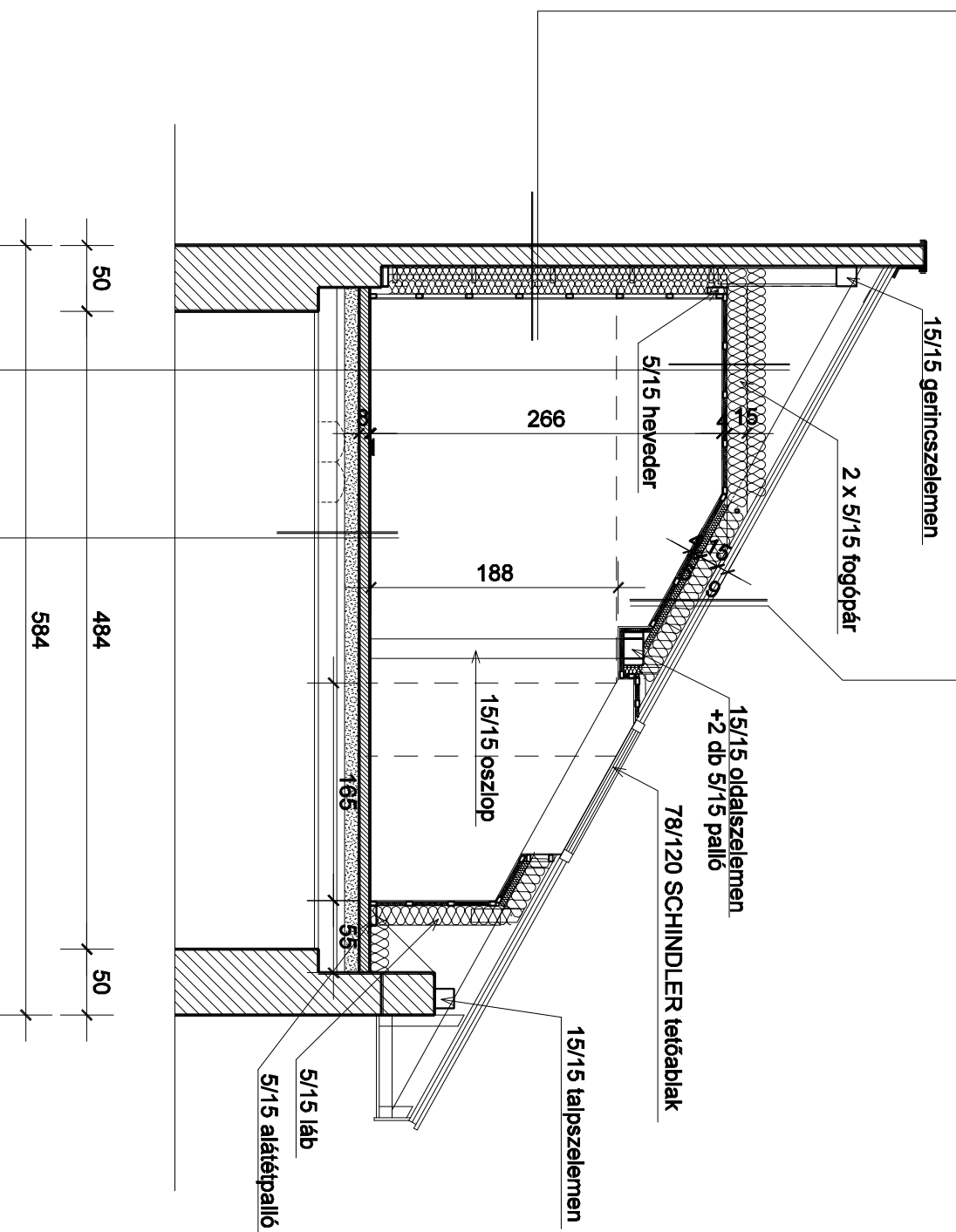


Megbízó: Biatorbágy Önkormányzata  
 2051 Biatorbágy, Baross G. u. 2/a  
 Építész tervező: Mizsei József  
 okl. építészmérnök É-1-13 0593  
 statikus vezető tervező: T-1-13 7956  
 2051 Biatorbágy, József A. u. 56/a.

BIATORBÁGY, Pátyi u. KÖZÖSSÉGI HÁZ  
 Tetőtérbeépítés - Kivitelei terv 2013. 06. 14.  
 Tervezett tetőtér alaprajz M 1:50

**É4**

16 cm meglévő tűzfal	hornyolt cserép (meglévő)
5/15 borda 60 cm-ként 60/120-as akusztikus lengőkengyelrel rögzítve a tűzfalhoz	2,4/4,8 cm lécezés (meglévő)
2x10 cm TEL-MINERAL hőszigetelés	2,4/4,8 cm ellenlécezés (meglévő)
3/5 cm lécváz	1 rfg BRAMACFOL tetőfólia (meglévő)
1 rfg PE párazáró fólia	5 cm légrés
12,5 mm gipszkarton	7,5/15 szarufa + 2x 2,4/15 deszkaerősítés
	3+5+10 cm TEL-MINERAL hőszigetelés
	3/5 cm lécváz
	1 rfg PE párazáró fólia
	12,5 mm gipszkarton



2x10 cm TEL-MINERAL hőszigetelés
2x5/15 fogópár
3 cm TEL-MIERAL hőszigetelés
3/5 cm lécváz
1 rfg PE párazáró fólia
12,5 mm gipszkarton

7 mm lam. parketta
3 mm POLIFOAM
1 rfg PADLOPON simítás
8 cm vasalt aljzat
10-15 cm vfg polisztirolgyöngy-beton
1 rfg PE fólia (az íves gerendákra ráhajlítva)
meglévő csapós-gerendás fáfödém
nádazás-vakolat

Megbízó: Biatorbágy Önkormányzata  
2051 Biatorbágy, Baross G. u. 2/a  
Építész tervező: Mizsei József  
okl. építészmérnök É1-13 0593  
státikus vezető tervező: T1-13 7956  
2051 Biatorbágy, József A. u. 56/a.

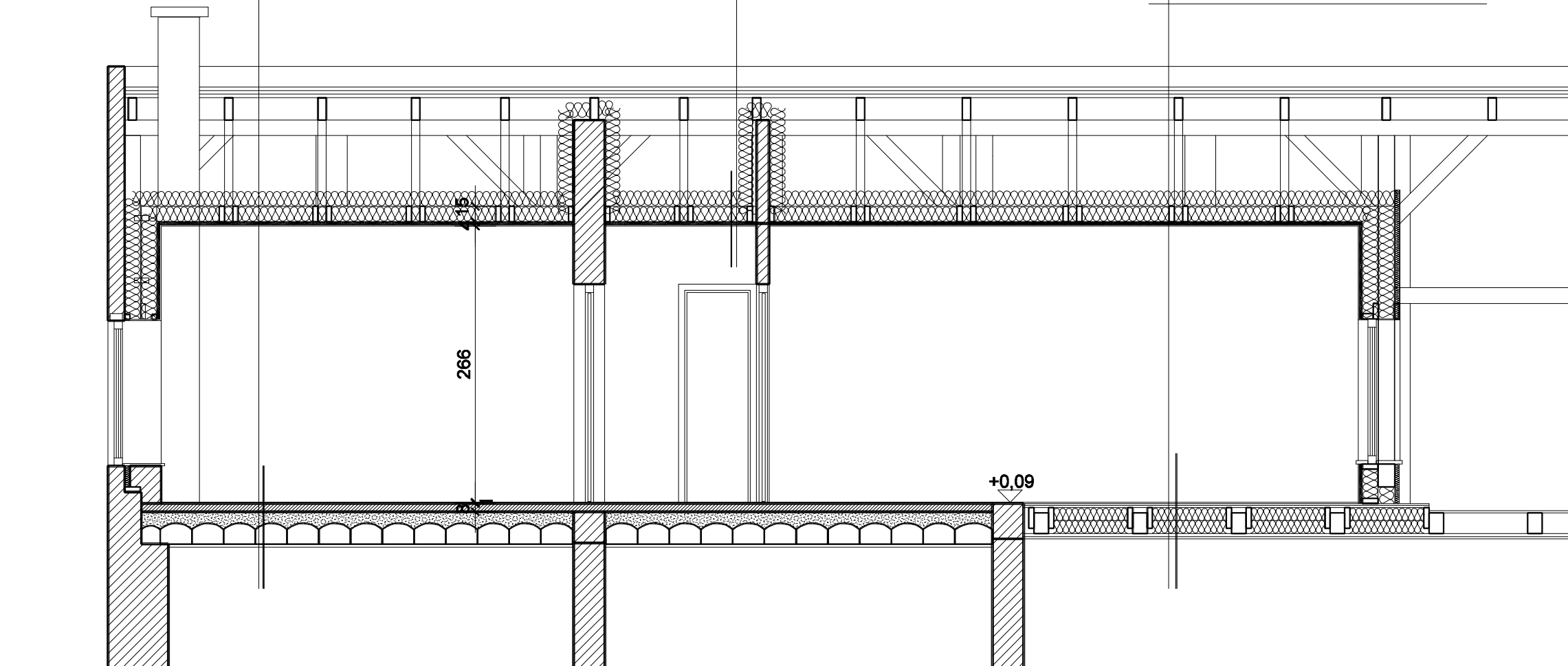
BIATORBÁGY, Pátyi u. KÖZÖSSÉGI HÁZ  
Tetőtérbeépítés - kiviteli terv 2013. 06. 14.  
D-D metszet M 1:50

É5

7 mm lam. parketta
3 mm POLIFOAM
1 rtg PADLOPON simítás
8 cm vasalt aljzat
10-15 cm vtg polisztirolgyöngy-beton
1 rtg PE fólia (az íves gerendákra ráhajlítva)
meglévő csapos-gerendás fafödém
nádazás-vakolat

2x10 cm TEL-MINERAL hőszigetelés
2 x 5/15 fogópár
3 cm TEL-MIERAL hőszigetelés
3/5 cm lécváz
1 rtg PE párazáró fólia
12,5 mm gipszkarton

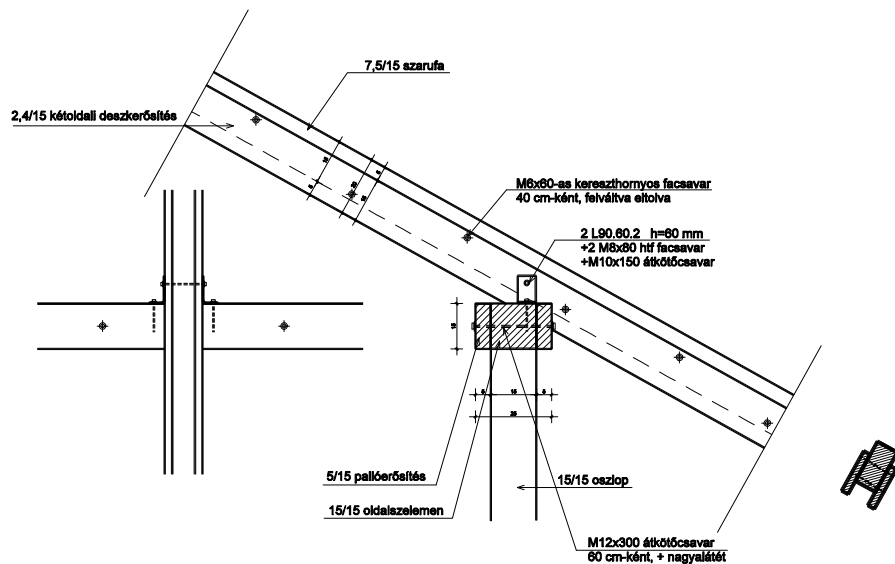
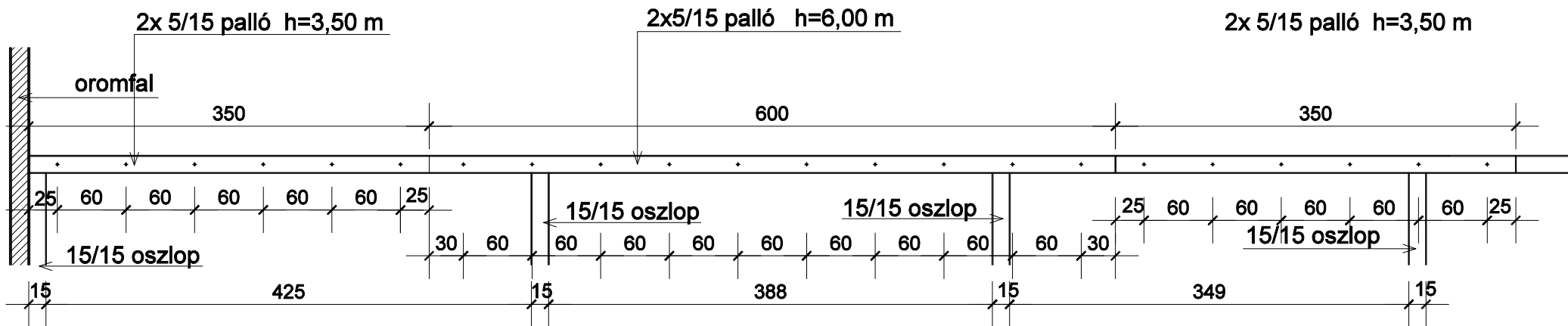
7 mm laminált parketta
3 mm POLIFOAM alátét
2 cm OSB lemez
2 cm hajópadló (nútolt)
2 x 10 cm TEL-MINERAL hőszigetelés
1 rtg PE párazáró fólia
meglévő födémgerenda+2x5/20 palló
2,4 cm deszkázat
3 cm nádazás+vakolat



Megbízó: Biatobágy Önkormányzata  
 2051 Biatobágy, Baross G. u. 2/a  
 Építész tervező: Mizsei József  
 okl.építészmérnök É1-13 0593  
 statikus vezető tervező: T1-13 7956  
 2051 Biatobágy, József A. u. 56/a.

BIATORBÁGY, Pátyi u. KÖZÖSSÉGI HÁZ  
 Tetőtérbeépítés - kiviteli terv 2013. 06. 14.  
 E-E metszet M 1:50

É6

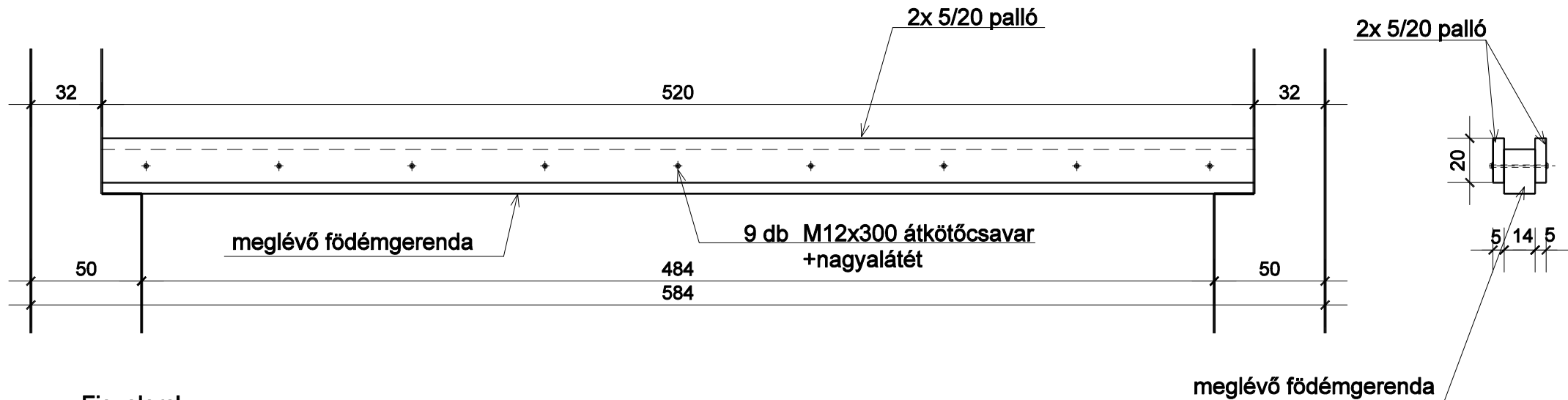


Megbízó: Biatorbágy Önkormányzata  
 2051 Biatorbágy, Baross G. u. 2/a  
 Építész tervező: Mizsei József  
 okl.építészmérnök É1-13 0593  
 statikus vezető tervező: T1-13 7956  
 2051 Biatorbágy, József A. u. 56/a.

BIATORBÁGY, Pályi u. KÖZÖSSÉGI HÁZ  
 Tetőmérebeépítés - külső terv 2013. 06. 14.  
 Oldalazelemen megerősítése M 1:50

É7

# födémgerenda megerősítése - 5 db



## Figyelem!

A meglévő gerendákat faanyagszakértőnek meg kell vizsgálnia!

Az erősítés csak az ő jóváhagyásával történhet!

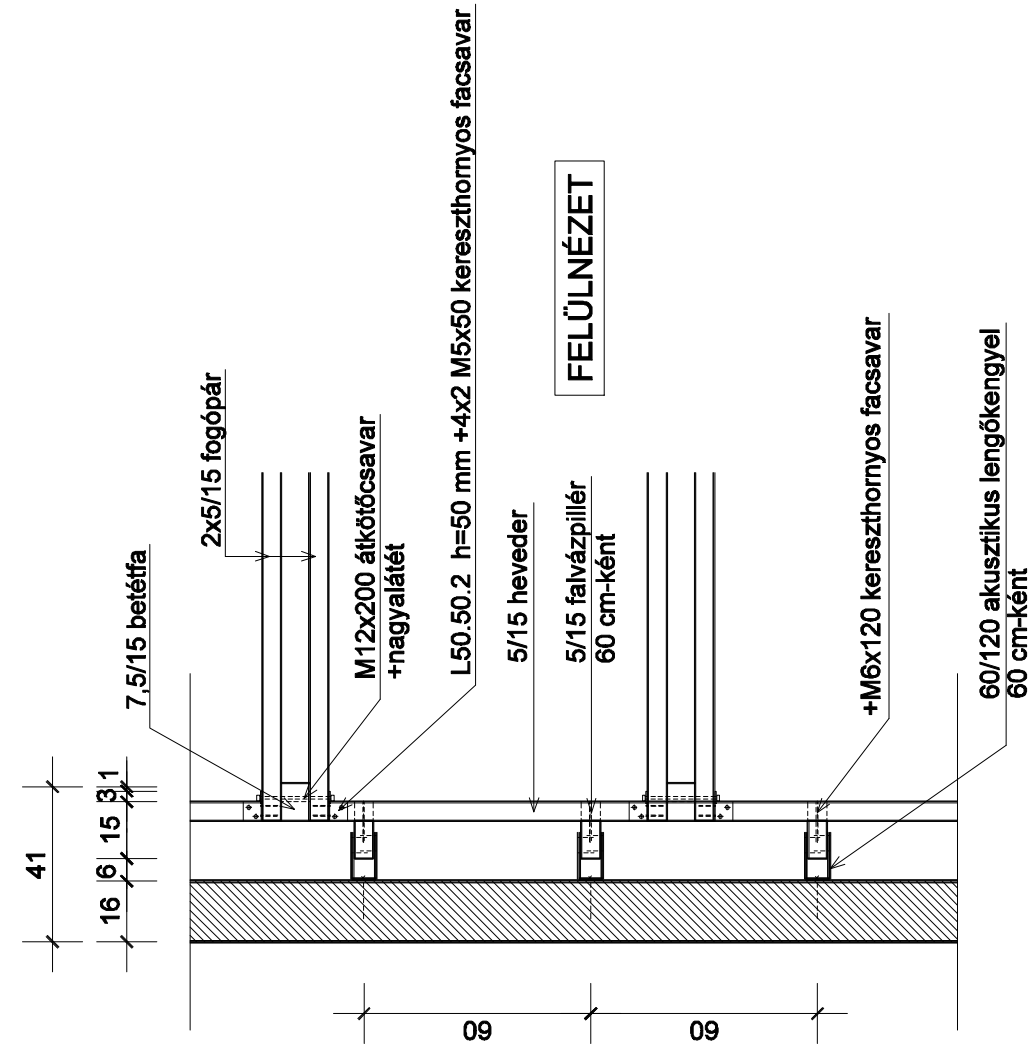
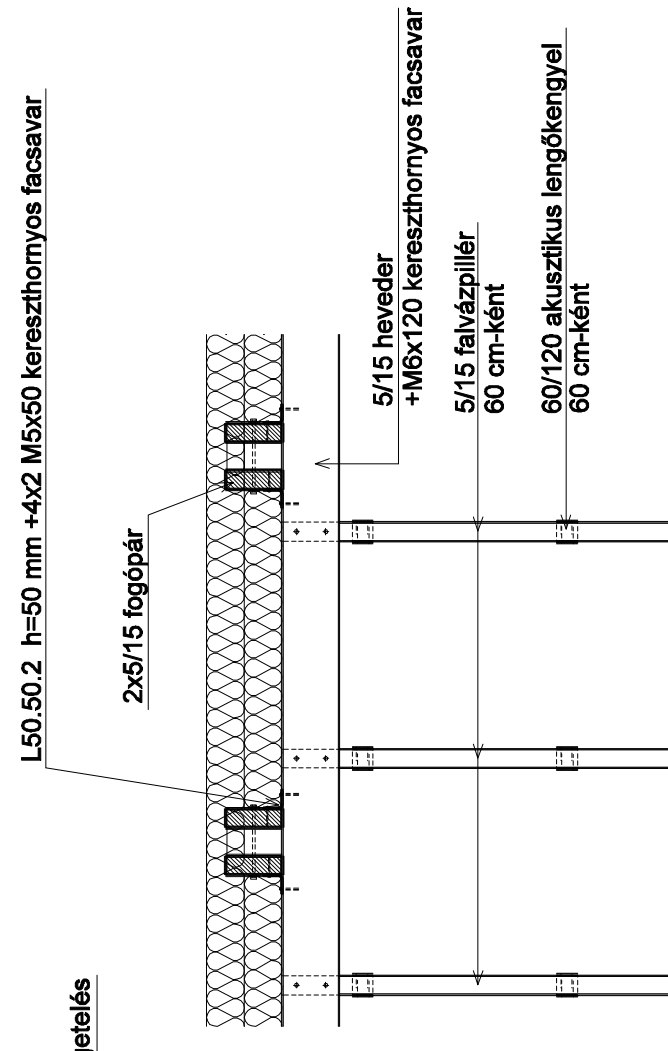
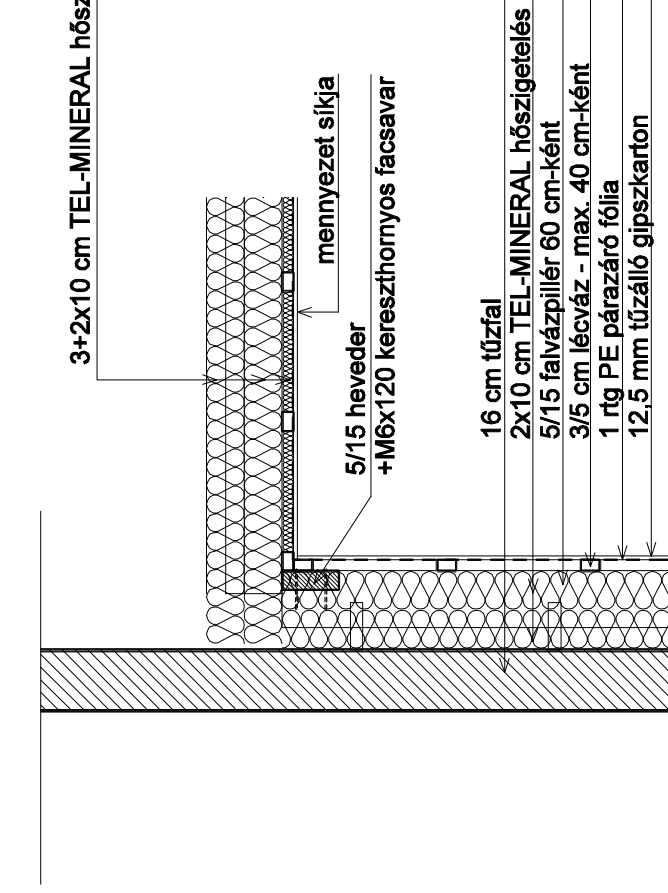
A kétoldali palló pontos magasságát a kialakuló padlóvonal alapján kell beállítani!

A pontos méretek a helyszínen ellenőrizendők!

Megbízó: Biatobágy Önkormányzata  
2051 Biatobágy, Baross G. u. 2/a  
Építész tervező: Mizsei József  
okl.építészmérnök É1-13 0593  
statikus vezető tervező: T1-13 7956  
2051 Biatobágy, József A. u. 56/a.

BIATORBÁGY, Pátyi u. KÖZÖSSÉGI HÁZ
Tetőtérbeépítés - kiviteli terv 2013. 06. 14.
Födémgerenda megerősítése M 1:25

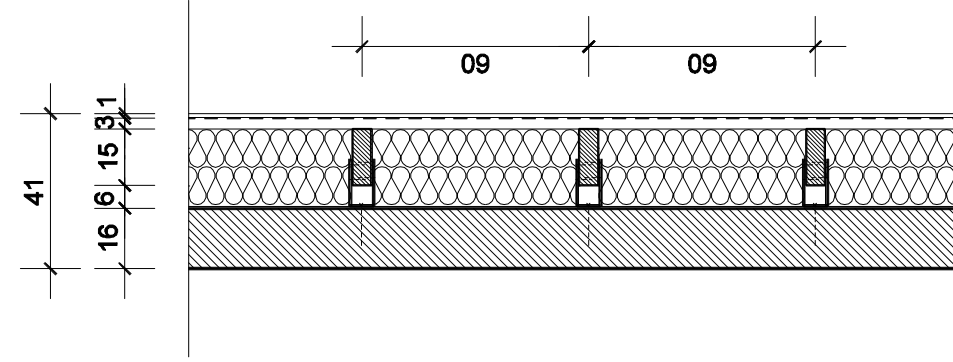
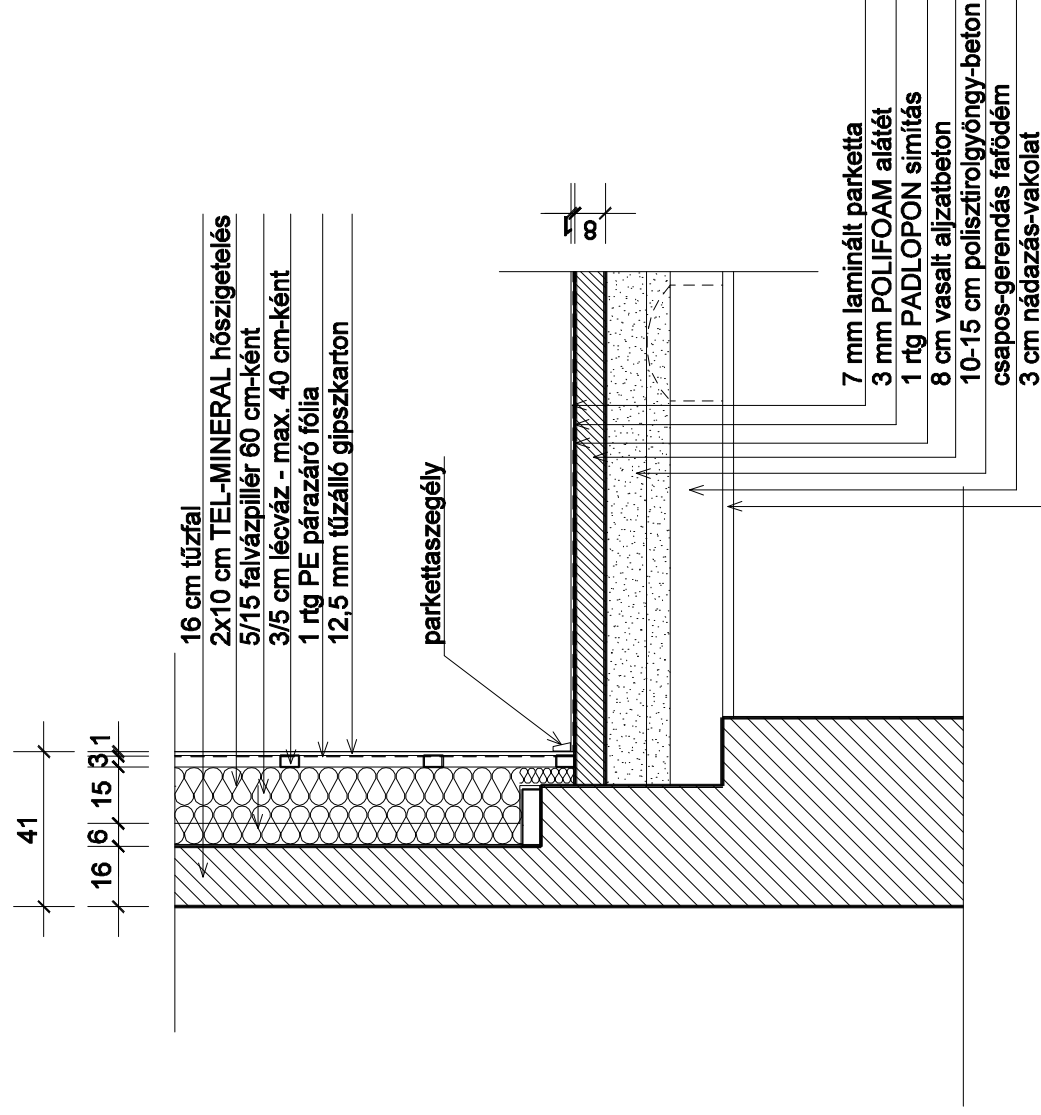
É8



Megbízó: Biatobágy Önkormányzata  
 2051 Biatobágy, Baross G. u. 2/a  
 Építész tervező: Mizsei József  
 okl.építészmérnök É1-13 0593  
 statikus vezető tervező: T1-13 7956  
 2051 Biatobágy, József A. u. 56/a.

BIATORBÁGY, Pátyi u. KÖZÖSSÉGI HÁZ  
 Tetőtérbeépítés - kiviteli terv 2013. 06. 14.  
 Fal és mennyezet találkozása M 1:20

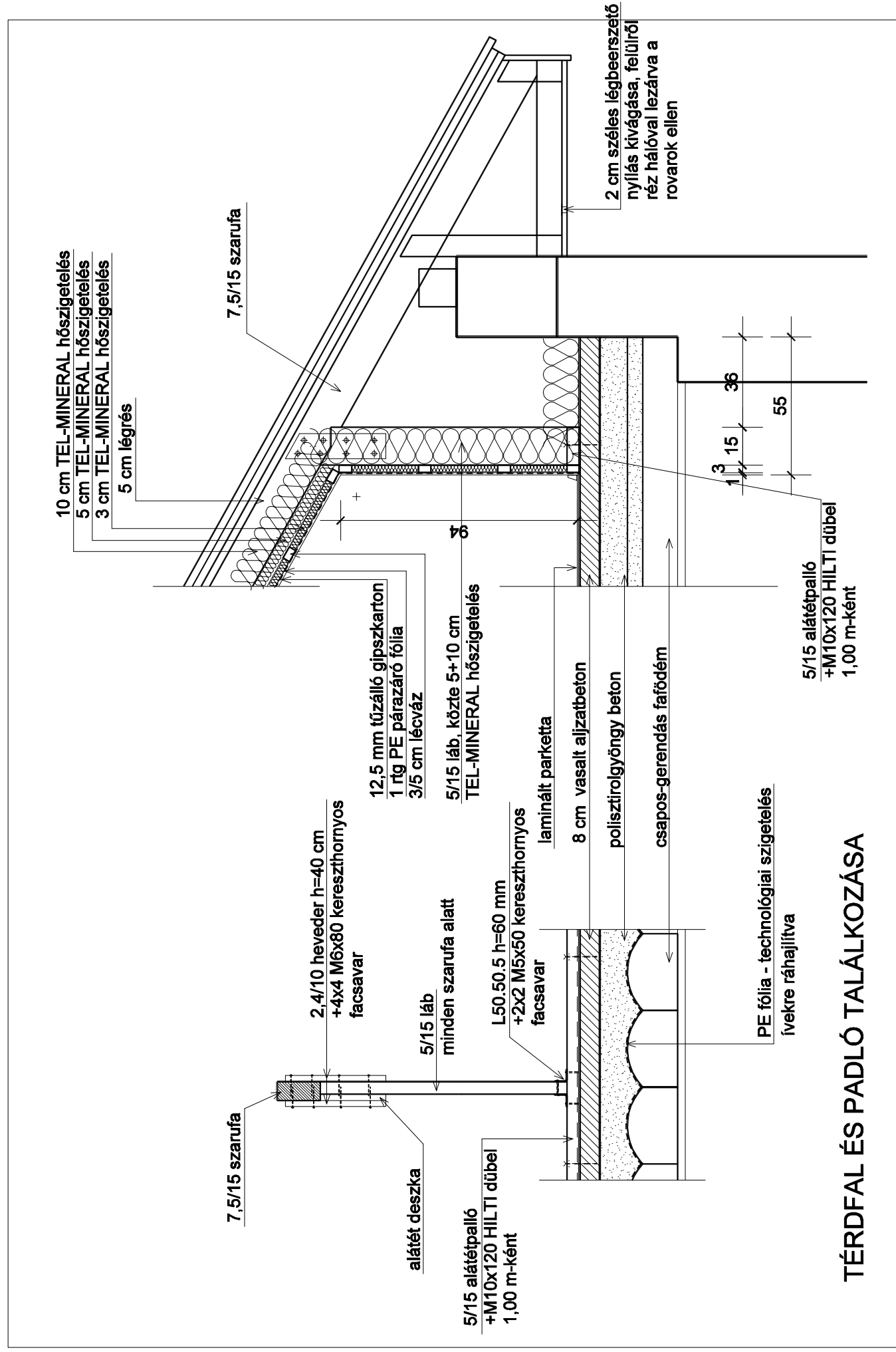
É9



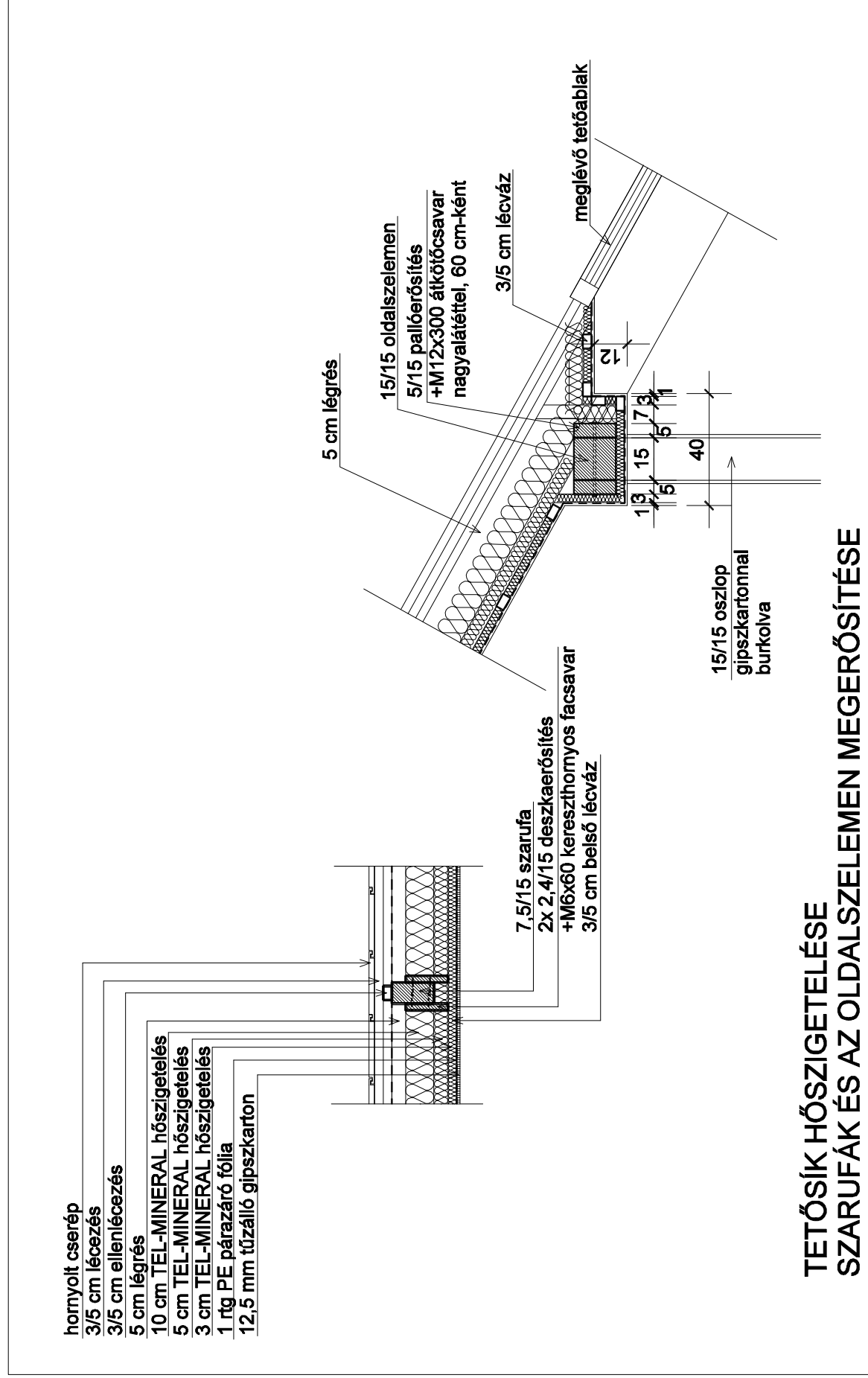
Megbízó: Biatobágy Önkormányzata  
 2051 Biatobágy, Baross G. u. 2/a  
 Építész tervező: Mizsei József  
 okl. építészmérnök É1-13 0593  
 statikus vezető tervező: T1-13 7956  
 2051 Biatobágy, József A. u. 56/a.

BIATORBÁGY, Pátyi u. KÖZÖSSÉGI HÁZ  
 Tetőtérbeépítés - kiviteli terv 2013. 06. 14.  
 Fal és padló találkozása M 1:20

É10



### TÉRFAL ÉS PADLÓ TALÁLKOZÁSA



### TETŐSÍK HŐSZIGETELÉSE SZARUFÁK ÉS AZ OLDALSZELEMEN MEGERŐSÍTÉSE

Megbízó: Biatobágy Önkormányzata  
 2051 Biatobágy, Baross G. u. 2/a  
 Építész tervező: Mizsei József  
 okl.épitészmérnök É1-13 0593  
 statikus vezető tervező: T1-13 7956  
 2051 Biatobágy, József A. u. 56/a.

BIATORBÁGY, Pátyi u. KÖZÖSSÉGI HÁZ  
 Tetőtérbeépítés - kivitelei tervek 2013. 06. 14.

Tető hőszigetelési részletek M 1:20

É11



JEL	A1	A2	A3
db	1 db bejárati ajtó (balos)	1 db balos belső ajtó	1 db jobbos belső ajtó
névleges méret MSZ szerint	100/140	100/210	100/190 (magasságot a gyártás előtt ellenőrizni!!!)
fogadó szerkezet	nagyméretű tömör téglafal	POROTHERM 30 téglafal	POROTHERM 30 téglafal
anyaga	hőszigetelt faajtó, külső oldala tölgyfából gumitömítéssel ellátva	tömör fenyő, kazettás faajtó gumitömítéssel ellátva	tömör fenyő, kazettás faajtó gumitömítéssel ellátva
üvegezés			
felületkezelés	cseresznye színű lazúr	cseresznye színű lazúr	cseresznye színű lazúr
zár, kilincs	3 ponton záródó, hagyományos kilincs	hagyományos bevésőzár, alu.kilincs	hagyományos bevésőzár, alu.kilincs
párkány	külső oldalon fémlemez, belső oldalon tölgyfa		
rögzítés	tokrögzítő csavar + PUR-hab tömítés	ékelés + PUR-hab tömítés	ékelés + PUR-hab tömítés
küszöb	van	van	van
	<p>Figyelem: Az ajtó kifele nyílik!</p>		

Megbízó: Biatorbágyi Önkormányzata  
2051 Biatorbágy, Baross G. u. 2/a  
Építész tervező: Mizsei József  
okl. építésszámológép É-1-13 0583  
statikus vezető tervező: T-1-13 7956  
2051 Biatorbágy, József A. u. 56/a.

**É12**

BIATORBÁGY, PÁTYI U. KÖZÖSSÉGI HÁZ  
Tetőlétszerkezet - kivitelezés 2013. 06. 14.  
Asztalos konzignáció - 1

JEL	A4	A5	A6
db	1 db jobbos belső ajtó	1 db balos belső ajtó	1 db jobbos belső ajtó (padlásteret lezáró)
névleges méret MSZ szerint	100/210	75/210	100/140
fogadó szerkezet	POROTHERM 12 válaszfal	POROTHERM 12 válaszfal	könnyűszerkezetes szerelt fal
anyaga	tömör fenyő, kazettás faajtó gumitömítéssel ellátva	tömör fenyő, kazettás faajtó gumitömítéssel ellátva	hőszigetelt faajtó, mindkét oldala fenyő gumitömítéssel ellátva
üvegezés			
felületkezelés	cseresznye színű lazúr	cseresznye színű lazúr	cseresznye színű lazúr
zár, kilincs	hagyományos bevésőzár, alu.kilincs	hagyományos bevésőzár, alu.kilincs	hagyományos bevésőzár, alu.kilincs
párkány			mindkét oldalon tölgyfa
rögzítés	ékelés + PUR-hab tömítés	ékelés + PUR-hab tömítés	tokrögzítő csavar + PUR-hab tömítés
küszöb	van	van	van
<p>Megbízó: Biatorbágyi Önkormányzata 2051 Biatorbágy, Baross G. u. 2/a Építész tervező: Mizsei József OKI építésmérnök É1-13 0593 stábilus vezető tervező: T1-13 7956 2051 Biatorbágy, József A. u. 56/a.</p> <p><b>É13</b></p> <p>BIATORBÁGY, Pátyi u. KÖZÖSSÉGI HÁZ Tetőlétesítés - kivitelezés 2013. 06. 14. Asztalos konzignáció - 2</p>			