



Város Polgármestere

2051 Biatorbágy, Baross Gábor utca 2/a. • Telefon: 06 23 310-174/112, 113
Fax: 06 23 310-135 • E-mail: polgarmester@biatorbagy.hu • www.biatorbagy.hu

ELŐTERJESZTÉS

Profi Gördeszka park kialakításáról

Az Oktatási és Kulturális bizottság novemberi ülésén tárgyalta a profi skate park kérésének ügyét. Most a lehetséges helyszíneket az ifjúsági koordinátor és a beruházási osztály két alternatívára csökkentette.

A skate park létrehozására két lehetőséget ajánlunk a bizottság tagjainak megtárgyalásra.

1, A már meglévő park fejlesztése.

A korábbi bizottsági ülésen született kérésnek eleget téve, megvizsgáltuk a meglévő skate park fejlesztésének a lehetőségét. Megvizsgálva a területet kiderült, hogy a beszerelendő eszközöknek a hely igénye nagyobb, mint amekkora terület jelenleg rendelkezésre áll a parkban. (mellékelve a helyszín képei) A mostani állapotok szerint. Oda csak nagy átalakítások árán férne el a park. Fákat kellene kivágni, illetve a meglévő járdákat kellene átépíteni, ami megnövelné a bekerülési költséget.

Előnyök: A fiatalok már ismerik, a lakók pedig elfogadták már a meglévő skate parkot, így nem lenne változás ebben a tekintetben. A régi eszközökkel közösen is használva, kombináltabb gyakorlatokat lehetne bemutatni.

Hátrány: A jelenlegi állapotban nem fér el, így költséges lenne az átépítés, és a jövőbeni fejlesztés sem lenne megoldható. Az átalakítások során a meglévő járdákat át kellene helyezni, s bokrokat fákat kivágni, hogy elférjen az új eszköz.

2, A lakópark szélén található három egymás melletti telek fejlesztése amúgy is napirendi kérdés. A nyertes futókör és szabadtéri kondipark létrehozásának egyik lehetséges helyszíne. A kettő fejlesztést összevonva egy szabadidő park lehetne a lakóparkban, amely terület amúgyis fejlesztésre szoruló terület. A kialakítási költség akkor egy lenne, s egy szép új parkja lenne Biatorbágyanak.

Előny:

Egy összetett szabadidő park létesítése a lakóparkban, a nyertes pályázattal emelné a lakópark minőségét, s az ott lakók is kapnának a település fejlesztéséből. Együtt a

kondiparkkal, egy komplex felnőtt játszótér lenne a fiataloknak, ahol tudnak találkozni, s az időt hasznosan eltölteni, közösen, sportolással. A kialakítási költségek összevonódnának, s így olcsóbb lenne a kialakítás. Lehetne hagyni a területen a későbbi fejlesztésekhez is helyet, így a jövőben bővíthető lenne a pálya.

Hátrány:

A lakópark a többi település résztől kiesik közlekedése nem a legoptimálisabb. Mivel a fejlesztés a pályázati anyaggal együtt készülne, ezért függne annak az elkészülésétől, ütemezésétől.

A két lehetőség közül a második azaz az új lakóparkba telepítés tűnik, most jobb megoldásnak, a jövőbeni fejlesztési lehetőség, és a komplex park kiépítése miatt.

Kérem a Tisztelt Bizottságot, Képviselő-testületet, hogy foglaljon állást abban a kérdésben, hogy a két helyszín közül hol létesüljön az új skate park.

1, Meglévő park bővítése. (hrsz: 1297/71)

2, A nyertes szabadidő park pályázattal közös helyre a lakópark területén.
(hrsz:8743/14-15-16)

Biatorbágy, 2017. január 10.

**Tarjáni István s.k.
polgármester**

Mellékletek: helyszín képek

orange ramp árajánlat

Előkészítésben résztvevők:

Összeállította: Tóth Tamás ifjúsági koordinátor

**Biatorbágy Város Önkormányzata Képviselő-testületének
.../2017. (I. 26.) számú határozata**

Ifjúsági Skate park létrehozásáról

Biatorbágy Város Önkormányzatának Képviselő-testülete:

1. kijelöli egy új skate park helyét a hrsz..... területen,
2. a megvalósításhoz a 2017. évi költségvetésben a következő összegeket betervezi: tervezés becsült értéke: 400- 500 ezer forint, kivitelezés becsült értéke: 12 millió forint.

Felelős: polgármester

Határidő: 2017. évi költségvetés elfogadása

Végrehajtásért felelős: ifjúsági koordinátor



HOVI-TECH Kft.

4531 Nyírpazony, Árpád út 139.
(+36) 42 230 016
(+36) 30 574 6946; (+36) 30 533 9007
orangeramp.com tulip-play.com
orangeramp.info@gmail.com

Ballay Bendegúz Úr részére

Biatorbágy 2016-17

ballay.bendeguz@gmail.com

Orangeramp 2.0 2016 Egyedi árajánlat, részletes műszaki leírás

Az elmúlt évek alatt igen nagy tapasztalatot szereztünk ilyen parkok kivitelezésében, tervezésében. Az általunk kínált elemek méretei, ívei már ismertek és keresettek a sportolók körében. Számos nagyobb rendezvény pályáját építettük, és színvonalas görpályákat szolgáltatunk a sikeres versenyek lebonyolításához.

Pályáink állványszerűen szétbonthatók, szállíthatók. Szükség esetén átszerelhetők, mobilak. Felépítményként nem építési engedélyköteles.

Az elmúlt 10 év munkájának, fejlesztéseinek eredményeképpen ettől az évtől egy olyan saját fejlesztésű termék családot ajánlunk, ami a megrendelők és a sportolók magas elvárásainak egyaránt megfelel. Színes elemeink egy fiatalos, dinamikus teret biztosítanak a fiatalok részére.





HOVI-TECH Kft.

4531 Nyírpazony, Árpád út 139.
(+36) 42 230 016
(+36) 30 574 6946; (+36) 30 533 9007
orangeramp.com tulip-play.com
orangeramp.info@gmail.com

OrangeRamp 2.0

Egy jól átgondolt, kiforrt moduláris pályarendszer, masszív fémszerkezettel. Szállítása, összeszerelése egyszerű, telepítése nem igényel külön gépeket. Összeszerelve egy rendkívül erős, tartós szerkezetű pálya.

Költséghatékony megoldásainkkal nagy alapterületű, sokelemes görparkok ideális kedvelt rámpái lehetnek.

Az elemek könnyűfém szerkezetből CNC élhajlítóval készített speciális profilokból készülnek, amik különböző méretű előre gyártott szelvények, U profilok, 3 – 5 mm vastag CNC élhajlítóval készített speciális acéllemezek



A borításhoz használt lapok fa alapúak, UV-álló, vízálló, nagy kopásálló tulajdonságúak, ami megfelel a EN szabványoknak. A kialakított acéllemezes élvédelemmel igen tartósak.

Acéllemezes élvédelem:

A hosszabb élettartam miatt a pálya borítását acéllemezek közé süllyesztjük. A 3mm vastag acéllemezekből hajtott profilok veszik fel az ütések az elemek éleinél, széleinél. A borítás csak egy guruló felületet biztosít.

3 év garanciát biztosítunk rá!



„ZAJ”

A pálya elemek szerkezeti kialakításától függetlenül a sportolással a sporteszközök által zaj keletkezik, ezek a pályák egyben a fiatalok gyülekező helyei is. A helyszín kiválasztása előtt érdemes tanulmányozni az adottságokat, hogy később a környező lakók nyugalma ne zavarja a görpark használata.

OrangeRamp 3.0 rampáink felületét rezgés és zajvédelmi szigeteléssel látjuk el, azáltal a zaj csökkenthető.

Pályáink TÜV minősítéssel rendelkeznek

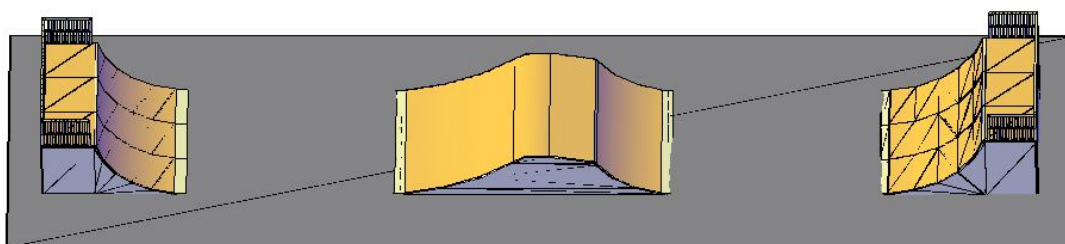


EN 14974 szabvány



HIVI-TECH Kft.
4531 Nyírpazony, Árpád út 139.
(+36) 42 230 016
(+36) 30 574 6946; (+36) 30 533 9007
orangeramp.com tulip-play.com
orangeramp.info@gmail.com

OrangeRamp 2.0 Biatorbágy pályafejlesztés egyedi árajánlat



Alapterület: 30 m x 7.75 m

Árajánlatunk: 5.216.365.-Ft + 27% ÁFA

Az ár nem tartalmazza az alépítményt.

Mennyisége:	1 db Görpálya
Árajánlatunk (Nettó)	5.216.365.-Ft
27% ÁFA	1.408.418.-Ft

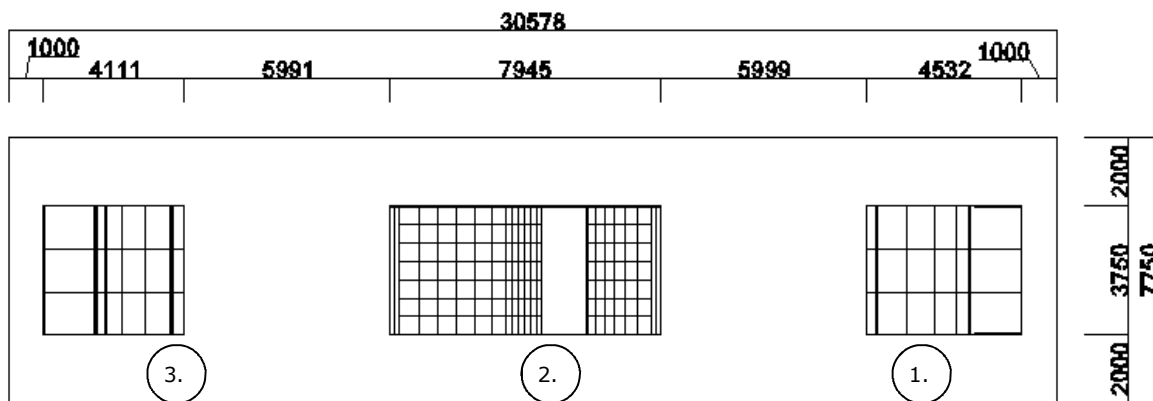
Mindösszesen: (Bruttó)	6.624.783.- Ft (HUF)

Árajánlatunk: 2016. december. 31. érvényes



HOVI-TECH Kft.

4531 Nyírpazony, Árpád út 139.
 (+36) 42 230 016
 (+36) 30 574 6946; (+36) 30 533 9007
 orangeramp.com tulip-play.com
 orangeramp.info@gmail.com



Nr.	Code	asztal	ma- gas	széles	hosz- szú	Nettó ár/db HUF	db	Nettó ár összesen HUF
1	2orp253	1.5mx 3.75m	2.5 m	3.75m	4.53 m	1.798.305.-	1 db	1.798.305.-
2	2orjmb153	1.9mx 3m	1.5 m	3.75 m	8.22 m	1.647.740.-	1 db	1.647.740.-
3	2orp223	1.5 m x 3.75 m	2,2 m	3.75 m	4.11 m	1.742.320.-	1 db	1.742.320.-
4	Szállítás, üzembe he- lyezés							220.000.-
5	tábla	*	*	*	*	28.000.-	1db	28.000.-
	összesen							5.436.365.-



HOVI-TECH Kft.

4531 Nyírpazony, Árpád út 139.
(+36) 42 230 016
(+36) 30 574 6946; (+36) 30 533 9007
orangeramp.com tulip-play.com
orangeramp.info@gmail.com



TÜV minősítés

A pálya egyszeri TÜV minősítés 2016-ig (pálya minősítése 2 évre szól, 2 évente meg kell újítani)

Pálya használati szabályok, minősítési adatokat tartalmazó tábla elkészítése (1 m x 0.8 m méretű PE lemezre ragasztott laminált, nyomtatott, információs tábla.)

Kivitelezés, szállítás, helyszíni összeszerelés, határidő

Kivitelezés:

A pályaelemek gyártása telephelyünkön történik. Az elemek több részre vannak szétbontva, a közúti szállítás maximális megengedett méreteihez igazítva. A nagyobb elemeket nem rögzítjük, a nagy önsúly miatt.

Szállítás:

Az elemek árai nem tartalmazzák a szállítási költségeket.

Helyszíni összeszerelés:

Az elemek árai nem tartalmazzák a helyszíni összeszerelés költséget, ezt cégünk szakemberei végzik.

Határidő:

A pálya legyártási ideje, egyúttal szállítási határideje **-szerződéskötéstől számítva - 6 hét.**

Fizetési igény:

1 db részszámla (alkatrész gyártás)

1 db végszámla fizetési határidő 15 nap.



HOVI-TECH Kft.

4531 Nyírpazony, Árpád út 139.
(+36) 42 230 016
(+36) 30 574 6946; (+36) 30 533 9007
orangeramp.com tulip-play.com
orangeramp.info@gmail.com

Alapterület részletes leírása :

1. Hengerelt aszfalt

Egyoldalú csapadék elvezetés, szegélykő

Felülete finom aszfalt (AC-8) gépi eldolgozással 5 cm vastagság

Alap: tömörített kavics ágy 15 cm, 15 cm CKT betonkeverék tömörítve, utó kezelve

2. Öntött aszfalt

Egyoldalú csapadék elvezetés, szegélykő

Felülete finom aszfalt, egyenletes sík felület

3. Csiszolt beton

Egyoldalú csapadék elvezetés

10 cm vastag gépi simítású c16-16(24) kk beton,

utólag dilatált csiszolt beton, vasalat (6mm 20 x20 betonháló)

Alap: 10 cm vastag kavicságy

Tulip-Play park bútorok— Bringa pálya kiegészítők 2016



TP-p131 Pad

Fémszerkezet alapú erős masszív vázzal rendelkeznek. Alapja 60 mm-es hajlított horganyzott cső, üllő, támlafelülete lazúrral kezelt csiszolt, mart akácdeszka (90 mm x 40 mm).

Rögzítése: lecsavarozással történik

Pad méretei: 3 személyes, 80 cm magas, 170 cm hosszú, 80 cm széles

Nr.	Code	Nettó ár/ db	27% ÁFA	Bruttó ár/
1.	TP-p131 (pad)	77.500.-	20.925.-	98.425.-

Tulip-Play park bútorok — Bringa pálya kiegészítők 2016



TP-sz131 Szemetes

Hulladékgyűjtő, 40 literes

60 mm-es horganyzott hajlított fém tartószerkezetű vázzal rendelkeznek.

A hulladékgyűjtő kosár 1.2 mm vastag hengerelt acéllemez, felülete horganyzott.

Rögzítése: lecsavarozással történik

Szemetes méretei: 95 cm magas, 65 cm széles, hulladékgyűjtő kosár magassága 60 cm.

A pad és a szemetes fémszerkezetére 3 év garanciát vállalunk.

Nr.	Code	Nettó ár/ db HUF	27% ÁFA	Bruttó ár/ összesen
2.	TP-sz131	34.500.-	9.315.-	43.815.-

Tulip-Play park bútorok — Bringa pálya kiegészítők 2016



TP-kt Kerékpártartó

60 mm-es ívelt fém tartószerkezetű váz.

Felülete: tűzihorganyzott, igény szerint porfestett

Rögzítése: lecsavarozással történik

A fémszerkezetére 3 év garanciát vállalunk.

Nr.	Code	Nettó ár/ db HUF	27% ÁFA	Bruttó ár/ összesen
3.	TP-kt (kerékpártartó)	22.500.-	6.075.-	28.575.-



HOVI-TECH Kft.

4531 Nyírpazony, Árpád út 139.

(+36) 42 230 016

(+36) 30 574 6946; (+36) 30 533 9007

orangeramp.com tulip-play.com

orangeramp.info@gmail.com

PÁLYAHASZNÁLATI SZABÁLYOK

orangeramp.com

A pályát az veheti igénybe, aki az alábbi szabályokat magára nézve érvényesnek tekinti és betartja. A szabályok megszegése a pályáról való kitiltást eredményezheti.

-A pályán görkorcsolya, gördeszka, roller, mountain bike és BMX kerékpár használata engedélyezett. Egyéb sport- és közlekedőeszközzel a pályára menni tilos!

-A pályán más elemeket, ugratókat, tárgyakat elhelyezni tilos!

-A görpálya elemei alá, közé bebújni, tilos!

-A pályán történt balesetekért a tulajdonos/üzemeltető felelősséget nem vállal. Az esetleges sérülés, baleset minden felelőssége a felhasználó személyt, illetve annak kiskorú volta miatt a szülőt, gondviselőt terheli.

-A felhasználó számára a védőfelszerelés kötelező!

-Minden a pályára lépő felhasználónak kötelessége megvizsgálni a saját sporteszközét, védőfelszerelését. Azok elégtelen minősége miatt történő balesetek felelőssége is a felhasználót terheli.

-A pályán lévő sportelemek használata 14 év alatt felnőtt felügyelete mellett ajánlott. 8 éven alul gyermekek a pályát nem vehetik igénybe!

-Dohányzás és nyílt láng használata, valamint alkohol fogyasztása a pálya területén tilos! Alkohol vagy más bódító szerek hatása alatt a pályát használni tilos!

-A pálya csak akkor vehető igénybe, ha azon legalább két személy jelen van, egyszerre viszont legfeljebb (15) használó személy tartózkodhat rajta!

-A nézők csak az aszfaltozott pályán kívül tartózkodhatnak!

-A pályára mobiltelefont, fejpánt nélküli szemüveget, italos üveget, hosszú sálát, és egyéb leeseő, elguruló, zsebkézből kihulló, ezáltal balesetveszélyt okozó tárgyat bevinni tilos!

-Esős, havas, csúszós idő esetén a pálya nem használható!

-A pályán lévő sportelemekben és az ott található más elemekben direkt módon okozott kár anyagi vonzatát a károkozónak kötelessége megtéríteni!

-Felhívjuk a használók figyelmét, hogy az esetleges elhagyott tárgyakért, eszközökért felelősséget nem vállalunk. Amennyiben azonban elveszett, gazdátlan tárgyakra, eszközökre bukkannak, akkor az leadható a Salgótarjáni Rendőrkapitányság portáján.

-A pálya területére állatot bevinni tilos!

-A keletkező hulladékot kérjük a tárolóban elhelyezni.

-Közérdekű telefonszámok: Mentők: 104, Tűzoltóság: 105, Rendőrség: 107, Orvosi ügyelet 16-00 óra után:

-Elsősegélyhely:

Telefon:

-Tulajdonos:

Tel.:



HOVI-TECH Kft.

4531 Nyírpazony, Árpád út 139.
(+36) 42 230 016
(+36) 30 574 6946; (+36) 30 533 9007
orangeramp.com tulip-play.com
orangeramp.info@gmail.com

Garancia, szavatosság

- Cégünk a görpályára **3 év garanciát** vállal.
- Garanciakönyvet vezetünk. (karbantartási napló)

A cég adószáma, a görkorcsolya pálya SZJ száma

- A HOVI-TECH Kft. közösségi adószáma: HU 14495722;

adószám: 14495722-2-15

- SZJ szám: **36.40 '12**
(Fémszerkezet gyártás/ sportszer gyártás)

Bízunk benne, hogy ajánlatunk elnyerte az Önök tetszését.

Nyírpazony, 2016. október 11 .

Tisztelettel:

Horváth Zoltán
ügyvezető



US Dept of State Geographer
© 2016 Google
© 2016 Basarsoft
© 2017 Google

Google Earth

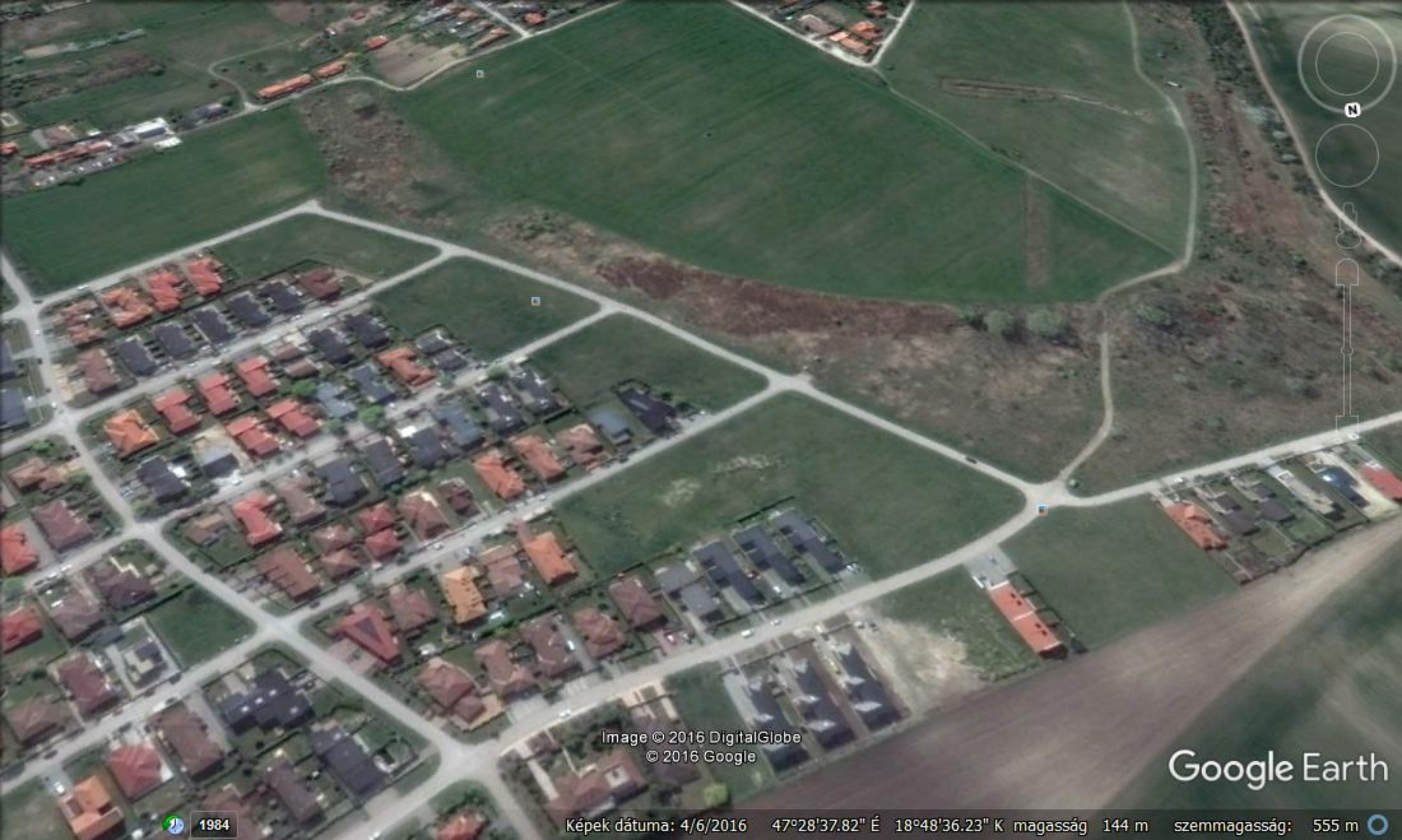


Image © 2016 DigitalGlobe
© 2016 Google

Google Earth

1984

Képek dátuma: 4/6/2016 47°28'37.82" É 18°48'36.23" K magasság 144 m szemmagasság: 555 m

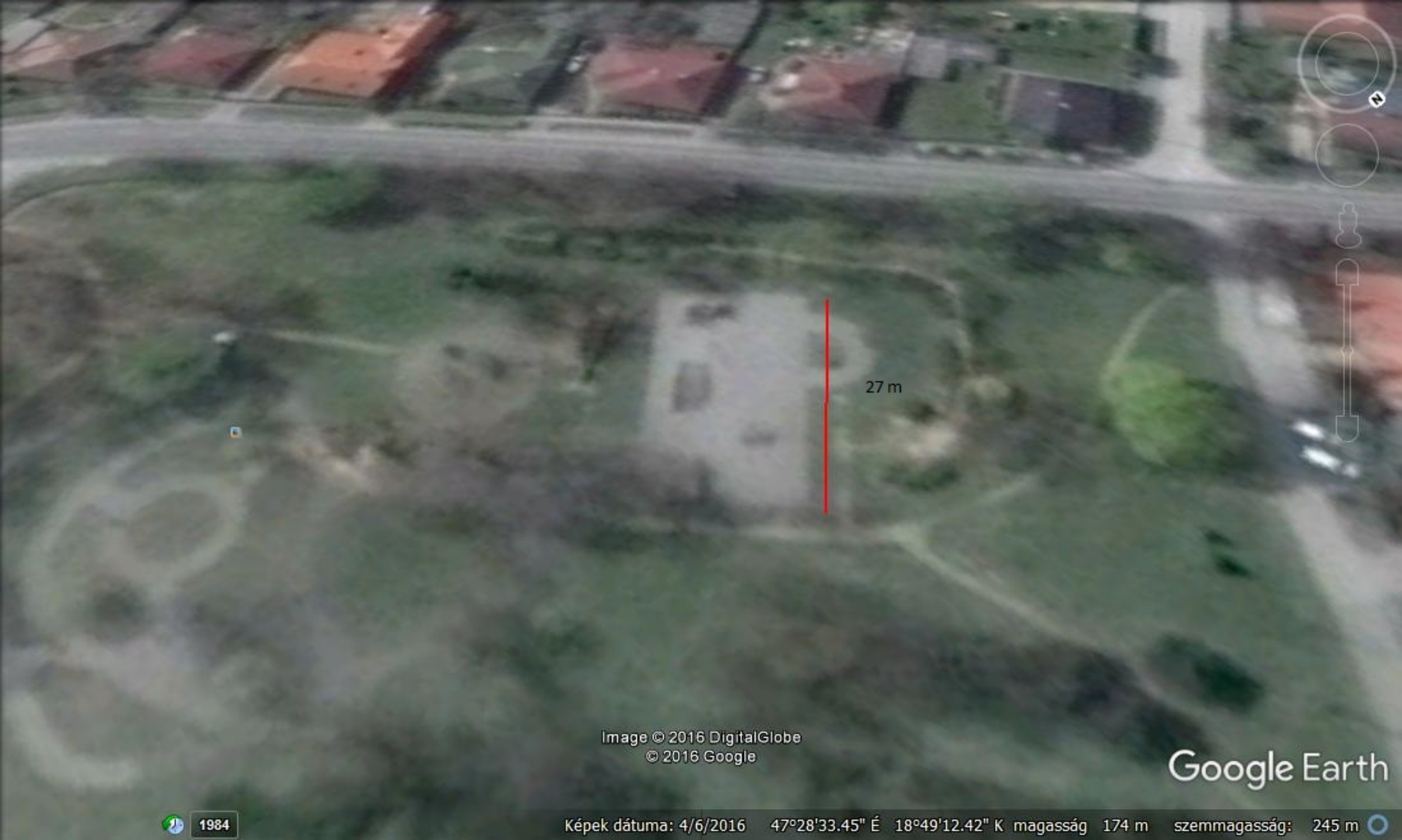


Image © 2016 DigitalGlobe
© 2016 Google

Google Earth

1984

Képek dátuma: 4/6/2016 47°28'33.45" É 18°49'12.42" K magasság 174 m szemmagasság: 245 m

25 25 Ybl Miklós stny.



Kilépés az Utcaképből



© 2017 Google
© 2016 Google
© 2009 GeoBasis-DE/BKG

Google Earth

[Hibabejelentés](#)

47°28'34.25" É 18°49'11.88" K magasság 173 m szemmagasság: 176 m