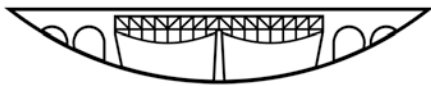




BIATORBÁGY



Város Jegyzője

2051 Batorbágy, Baross Gábor utca 2/a. • Telefon: 06 23 310-174/112, 113, 142
Fax: 06 23 310-135 • E-mail: jegyző@biatorbagy.hu • www.biatorbagy.hu

ELŐTERJESZTÉS

A Gólyafészek Bölcsőde hatósági ellenőrzésére tett intézkedésekről

(a bölcsőde épületének és játszóudvarának bővítéséről)

A Pest Megyei Kormányhivatal 2017. 03. 14-én kelt végzésében előírta, hogy a fenntartó készítsen intézkedési tervet az MSZ 24210-1 szerinti megfelelő méretű – ami 84 fő ellátott alapján 840 m² – játszóudvar kialakítására, mivel a jelenlegi csak 535 m².

A Gólyafészek Bölcsőde a Batorbágy, 108. hrsz.-ú ingatlanon helyezkedik el. A telek teljes területe 3005 m², ebből az óvoda épülete és udvara és hozzá tartozó parkolók elfoglalnak 2331,59 m²-t. A fennmaradó 673,14 m²-en közterületi játszótér van, melyen 2 db dupla hinta, egy mászó-vár, egy rugós mérleghinta és egy ivókút található. A telek sarkában a Petőfi köz és a Rákóczi utca találkozásánál vasbeton közműakna helyezkedik el. A játszótér Petőfi köz felőli oldala kb. 1 m magas támfallal van lehatárolva, a Rákóczi utcai oldalon sövény választja el a teret az utcától. A bölcsőde udvari nagy kapuja a játszótéren keresztül közelíthető meg.

Az MSZ 24210-1 előírásai alapján a bölcsőde udvarát nettó 305 m² játszóudvarral kell megnövelni.

A bölcsőde játszóudvar bővítésére engedélyezési és kiviteli tervet kell készíteni. A játszóudvart csak a közterületi játszótér csökkentésével vagy megszüntetésével lehet bővíteni, a bölcsődei játszókert előírásainak megfelelő játszóeszközök elhelyezésével, kialakításával. Célszerű lenne a terveket úgy elkészíteni, hogy figyelembe vesszük az épület bővítését is 1 vagy 2 csoportszobával.

Javaslat:

Fentieknek megfelelően javasoljuk a bölcsőde eredeti tervezőjével a bölcsőde épület bővítését és az ehhez tartozó udvar megtervezését, úgy, hogy a későbbi építés során is megfeleljen az udvar területe a tervezett bölcsőde létszámnak.

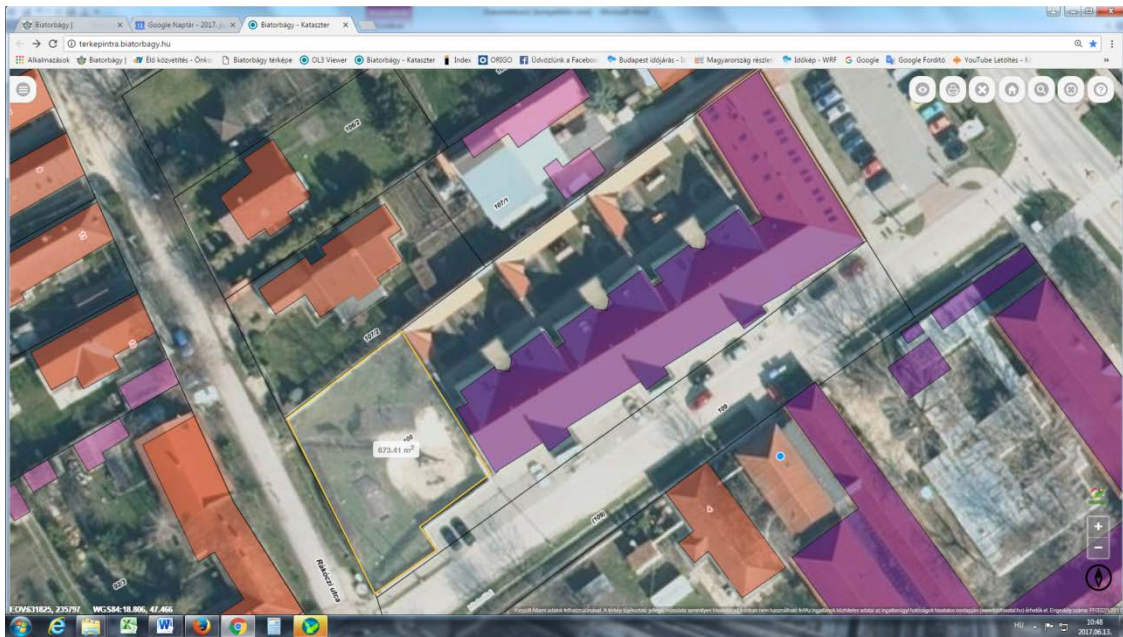
Határidők:

A tervezési és engedélyezési feladatokat augusztus végéig kellene elvégezni. A kert építés így szeptember hónapban megkezdődhetne.

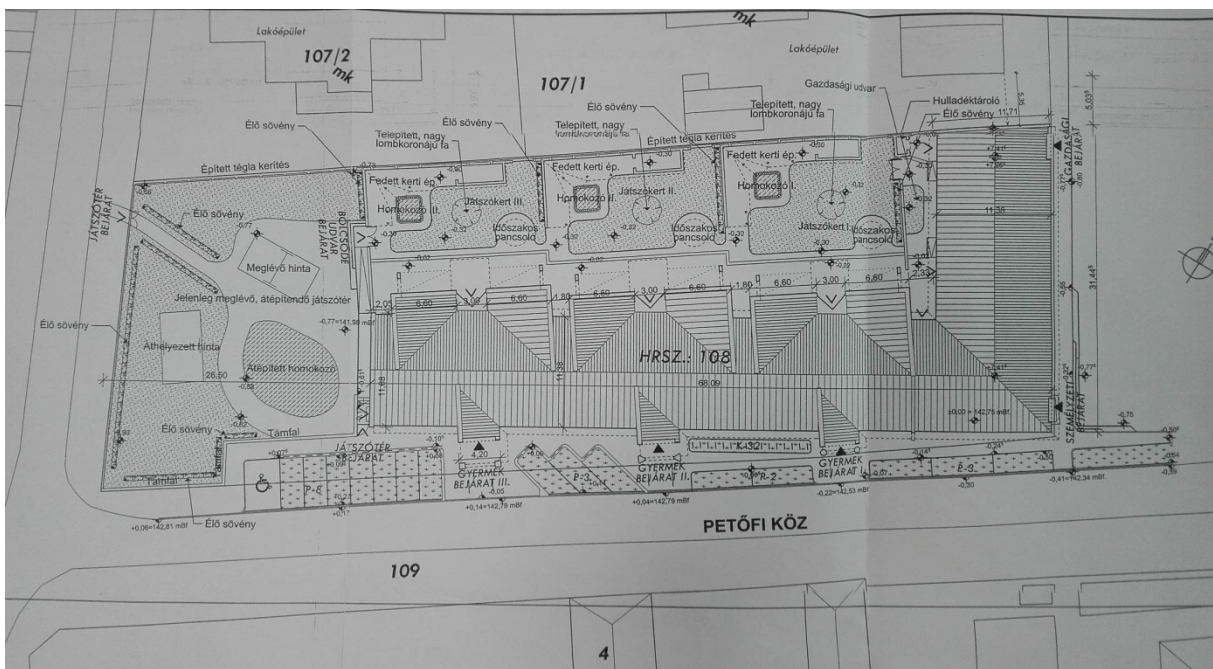
A bölcsőde eredeti tervezőjét Damokos Lászlót (D.B.B Kft.) árajánlat adás céljából megkerestük, árajánlatát 2017. június 19. napján megküldte, ami az előterjesztés mellékleteként olvasható.

Az ajánlat alapján a D.B.B. Kft. által ajánlott tervezői díj: 4.120.000.-+Áfa

Jelenlegi bölcsőde és köztéri játszótér területe:



Jelenlegi bölcsőde helyszínrajza (megvalósulási helyszínrajz):



Kérem a Tisztelt bizottságot és Képviselő-testületet hozza meg döntését.

Batorbágy, 2017. június 20.

Tarjáni István sk.
polgármester

Határozati javaslat
Biatorbágy Város Önkormányzat Képviselő-testületének
.../2017. (VI.29.) határozata

A Gólyafészek Bölcsőde hatósági ellenőrzésére tett intézkedésekről

(a bölcsőde épületének és játszóudvarának bővítéséről)

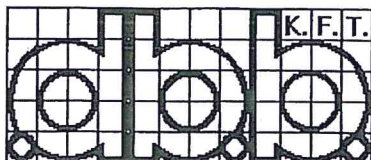
Biatorbágy Város Önkormányzatának Képviselő-testülete megtárgyalta a Gólyafészek Bölcsőde hatósági ellenőrzésére tett intézkedésekről (a bölcsőde épületének és játszóudvarának bővítéséről) szóló előterjesztést és az alábbi döntést hozza:

- 1) a Gólyafészek Bölcsőde számára épület- és játszóudvar bővítésre vonatkozó Építési Engedélyezési Tervek, valamint a Kivitelezési tervek elkészítését a Gólyafészek Bölcsőde tervezője, a D.B.B Tervező, Szervező, Tanácsadó és kereskedelmi Kft.-től kapott árajánlat alapján megrendeli;
- 2) a fenti tervezési díjakhoz kapcsolódó bruttó 4.699.000 Ft,- tervezési díjhoz anyagi fedezetet nyújt a 2017. évi költségvetés általános tartalék kerete terhére;
- 3) felhatalmazza a polgármestert, hogy a Gólyafészek Bölcsőde épület bővítésének engedélyezési és kiviteli terveinek elkészítésére szóló tervezési szerződést aláírja.

Felelős: polgármester

Határidő: 2017. augusztus 31.

Végrehajtásért felelős: Beruházási és Vagyongazdálkodási Osztály



D.B.B. Tervező, Szervező, Tanácsadó és Kereskedelmi Kft.
H - 1119. Budapest, Nagykikinda u. 12. II.
iroda: 1116. Budapest, Rácz László u. 39. f. 1.
telefon/fax: (1) 203-3336 mobil: 06-209-342-622
törzsszám: dátum:

Eft
ut.

ÁRAJÁNLAT

a biatorbágyi 60 férőhelyes bölcsőde bővítésének tervezésére

Ajánlatkérő: Biatorbágy Önkormányzata
2051 Biatorbágy,
Baross Gábor u. 2/a

Tervező: D.B.B. Kft./ Damokos László
1119 Budapest,
Nagykikinda u. 12.

TERVEZŐI DÍJSZÁMÍTÁS

I. Díjalap számítás (nettó):

Hasznos épületterület:	kb. 230 m ² * 270 eFt/m ² = 62.100 eFt
Egyéb (fedett előtér, terasz) terület:	kb. 30 m ² * 120 eFt/m ² = 3.600 eFt
Fedett kerti építmény	kb. 25 m ² * 150 eFt/m ² = 3.750 eFt
Játszótér és kertészet	kb. 360 m ² * 50 eFt/m ² = 18.000 eFt
Bekerülési költség összesen:	87.450 eFt + Áfa

II. Tervezői díj számítás:

Tervezői díj a Kamarai Díjszámítás alapján:

Építési engedély + kivitelezési terv (7,86%): 87.450 eFt * 7,86% = 6.873.600 Ft + Áfa.

A D.B.B. Kft. által ajánlott tervezői díj a MÉK díjszabás kb. 60%-a (ahhoz még nem kell igazoló számításokat mellékelni, hogyan tudjuk annyira olcsón elvállalni): **4.120.000 + Áfa.**

A nettó Tervezői Díj felosztása:	Engedély terv	Kiviteli terv
1. Építészet, koordinálás:	(6,5 m.nap) 520.000 Ft	(20 m.nap) 1.600.000 Ft
2. Tartószerkezet:	(1,5 m.nap) 120.000 Ft	(4,5 m.nap) 360.000 Ft
3. Épületgépészet	(1,5 m.nap) 120.000 Ft	(4,5 m.nap) 360.000 Ft
4. Épületvillamosság:	(0,5 m.nap) 40.000 Ft	(3,0 m.nap) 240.000 Ft
5. Kertészet, játszótér:	(1,0 m.nap) 80.000 Ft	(4,5 m.nap) 360.000 Ft
6. Tűzvédelem, akadálymentesítés:	(1,0 m.nap) 80.000 Ft	(3,0 m.nap) 240.000 Ft
Összesen:	(11,5 nap) 960.000 Ft	(39,5 m.nap) 3.160.000 Ft.

A korábbi jó kapcsolatunkra tekintettel az építészeti tervrészek díjából 20% kedvezményt (420.000 Ft) tudok biztosítani az önkormányzat számára, így az Építési Engedélyezési Tervet **860 eFt + Áfa**, a Kivitelezési Tervet **2.840 eFt + Áfa**, együtt **3.700.000 Ft + Áfa**, bruttó **4.699.000 Ft**, azaz **Négymillió-hatszázkilencvenkilencezer forint** tervezői díjért tudjuk elkészíteni.

III. A tervfázisok tartalma:

1. Építési engedély terv

Építészet: 1:100 léptékű tervek a meglévő állapotról, 1:100 léptékű épülettervek a végleges állapotról (alaprajzok, metszetek, homlokzatok), 1:500 léptékű helyszínrajz, építészműszaki

leírás, helyiséglista, tervezői nyilatkozat, támogató településképi vélemény, kéményseprő szakvélemény.

Statika: Tartószerkezeti műszaki leírás, statikai számítások, tervezői nyilatkozat.
Gépészet: Hőtechnikai számítás, gépészeti műszaki leírás, közmű egyeztetések.
Elektromos: Elektromos műszaki leírás, közmű egyeztetés.

2. Kivitelezési terv

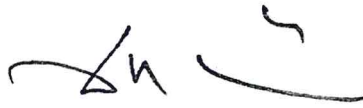
Építészet: 1:50 léptékű épülettervek (alaprajzok, metszetek, homlokzatok, ácsterv, tetőfelülnézet, szigetelési terv, padlóburkolat kiosztási terv) 1:50 léptékű konszignációk, 1:10 léptékű részletrajzok a kellő mennyiségben, műszaki leírás, árazatlan költségvetési kiírás.

Statika: 1:50 léptékben alapozás, földmúterv, koszorúk, kiváltók, pillérek vasalási terve, vaskimutatás, műszaki leírás, árazatlan költségvetés.

Gépészet: Víz-csatorna, gáz és fűtési tervek, függőleges csőtervek 1:50 léptékben, darabjegyzék, műszaki leírás, árazatlan költségvetés. Közmű engedélyek beszerzése.

Elektromos: Erős és gyenge áram, villámvédelem terve 1:50 léptékben, darabjegyzék, elosztó-kapcsoló táblák terve, műszaki leírás, árazatlan költségvetés, közmű engedély beszerzése.

Budapest, 2017. június 19.



Damokos László építész