



**RITSMANN PÁL NÉMET NEMZETISÉGI
ÁLTALÁNOS ISKOLA SZÉKHELYE
ÉS A BIATORBÁGYI ÁLTALÁNOS ISKOLA
TELEPHELYE**

**MÓDOSÍTOTT VÁZLATTERVI
DOKUMENTÁCIÓJA**

Megrendelő:

Biatorbágy Város Önkormányzata

Cím: 2051 Biatorbágy, Baross Gábor u.2/a.

Generáltervező:

TSPC Mérnökiroda Kft.

9011 Győr, Ezerjő utca 10.

info@tspc.hu

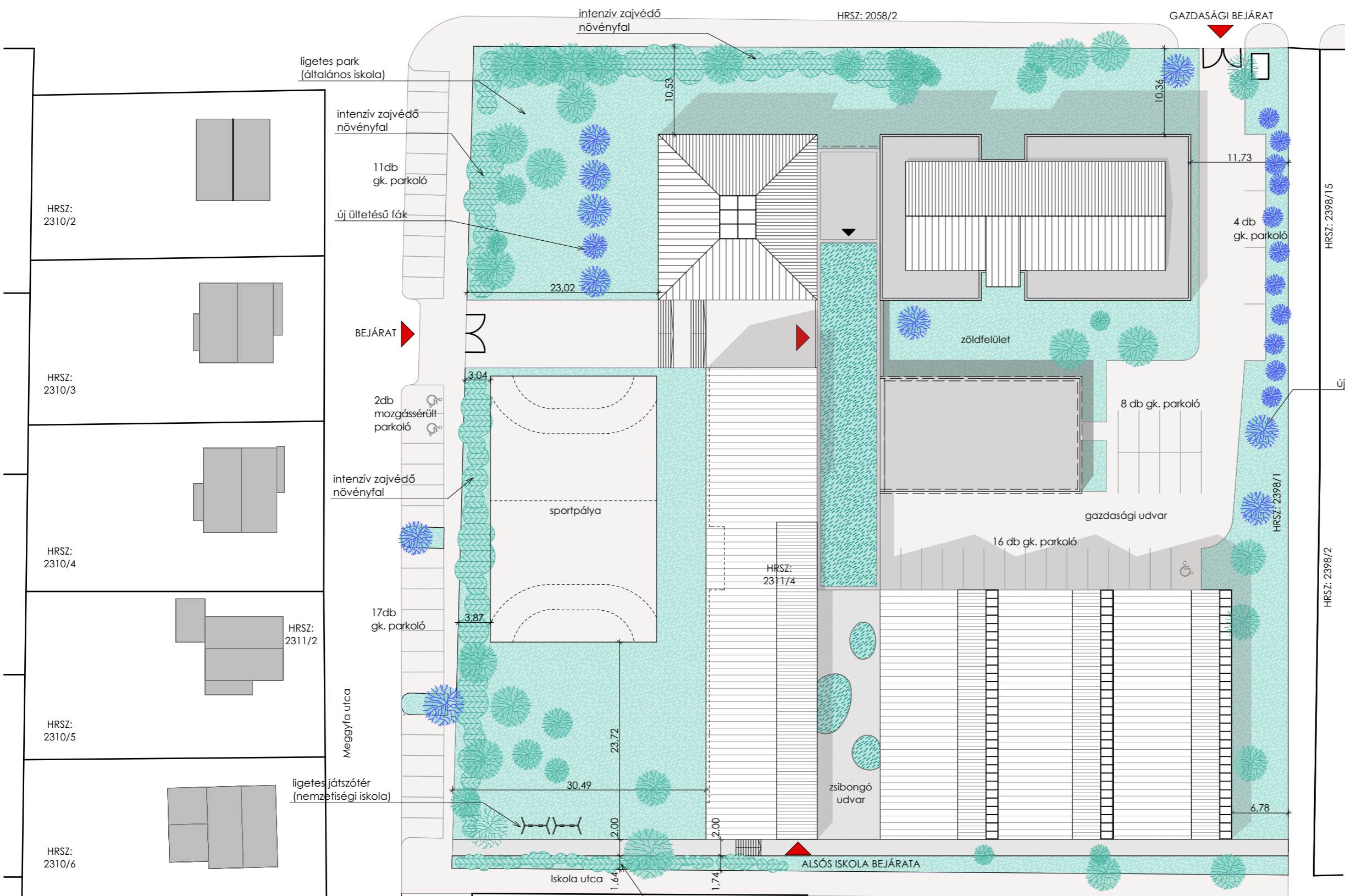
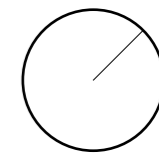
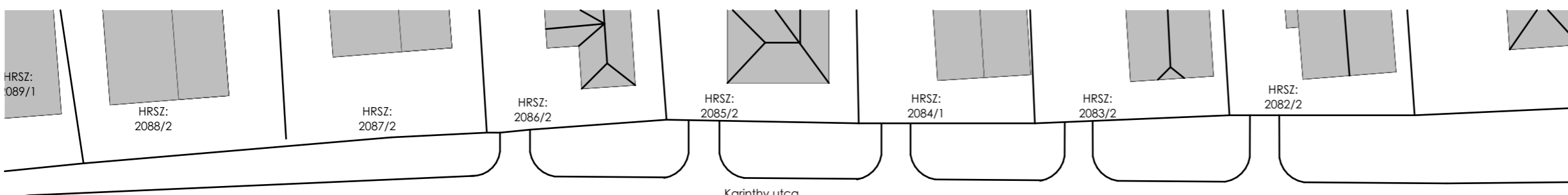
www.tspc.hu

Építész tervező:

Kádár Mihály

É/1 08-0553

2015. július 21.



-  intenzív növényvédő fal
-  megmaradó fa
-  új ültetésű fa
-  zöld terület
-  zöldtető

TERV MEGNEVEZÉSE
Ritsmann Pál Német Nemzetiségi Általános Iskola székhelye és a Biatorbágyi Általános Iskola telephelye - iskola bővítés

HELYSZÍN
 Biatorbágy, 2051, Karinthy Frigyes utca 4. HRSZ:2311/4

TERV TÍPUSA
 Építészeti tanulmányterv

GENERAL TERVEZŐ
Technical Supervision and Planning Consulting Mérnökiroda Kft.
 9011 Győr, Ezerjő út 10.
 fax: +36-1-800-9192
 e-mail: info@tspc.hu



ÉPÍTÉSZ TERVEZŐ
Kádár Mihály
 TSPC Mérnökiroda Kft.
 E/1 08-0553

Lente András
 É/1 01-1437
 Origi Design Stúdió
 1113 Budapest, Ulászló utca 52.

TARTÓSZERKEZETI TERVEZŐ
Fejér Szabolcs
 TSPC Kft.
 T 05-01737

GÉPÉSZ TERVEZŐ
Vörös Tamás
 G-T, TE, FH, FL, 13-10528
 Perfect-Plan Kft.
 2030 Érd, Fűzfa utca 78.

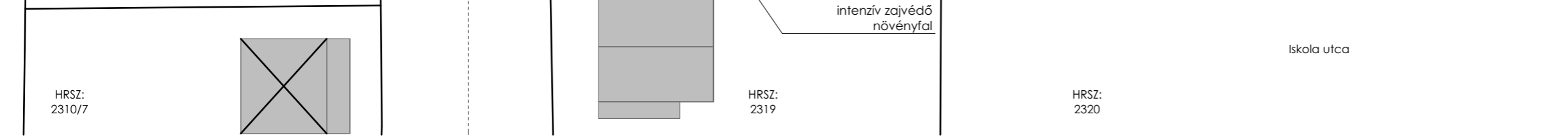
ÉPÜLETVILLAMOSSÁGI TERVEZŐ
Bukta Vilmosné
 V-Építésvillamosági tervezés, 01-9756
 Kipterv TMT Tervező Mérnöki Tanácsadó Kft.
 1089 Budapest, Elnök u. 1.

ÉPÍTETTŐ
Biatorbágy Város Önkormányzata
 Cím: 2051 Biatorbágy, Baross Gábor u.2/a.

MEGRENDÉLŐ
Biatorbágy Város Önkormányzata
 Cím: 2051 Biatorbágy, Baross Gábor u.2/a.

RAJZ MEGNEVEZÉSE
HELYSZÍNRAJZ ÉS KÖRNYEZET ALAKÍTÁSI JAVASLAT

LÉPTÉK	M= 1:500	RAJZSZÁM
		B00.1
DÁTUM	2016.07.21.	





TERV MEGNEVEZÉSE

Ritsmann Pál Német Nemzetiségi Általános Iskola székhelye és a Biatorbágyi Általános Iskola telephelye - iskola bővítés

HELYSZÍN

Biatorbágy, 2051, Karinthy Frigyes utca 4. HRSZ:2311/4

TERV TÍPUSA

Építészeti tanulmányterv

GENERAL TERVEZŐ

Technical Supervision and Planning Consulting Mérnökiroda Kft.
 9011 Győr, Ezerjő út 10.
 fax: +36-1-800-9192
 e-mail: info@tspc.hu



ÉPÍTÉSZ TERVEZŐ

Kádár Mihály
 TSPC Mérnökiroda Kft.
 É/1 08-0553

Lente András
 É/1 01-1437
 Origi Design Stúdió
 1113 Budapest, Ulászló utca 52.

TARTÓSZERKEZETI TERVEZŐ

Fejér Szabolcs
 TSPC Kft.
 T 05-01737

GÉPÉSZ TERVEZŐ

Vörös Tamás
 G-T, TE, FH, FL, 13-10528
 Perfect-Plan Kft.
 2030 Érd, Fűzfa utca 78.

ÉPÜLETVILLAGMOSÁGI TERVEZŐ

Bukta Vilmosné
 V- Építményvilágossági tervezés, 01-9756
 Kipterv TMT Tervező Mérnöki Tanácsadó Kft.
 1089 Budapest, Elnök u. 1.

ÉPÍTETTŐ

Biatorbágy Város Önkormányzata
 Cím: 2051 Biatorbágy, Baross Gábor u.2/a.

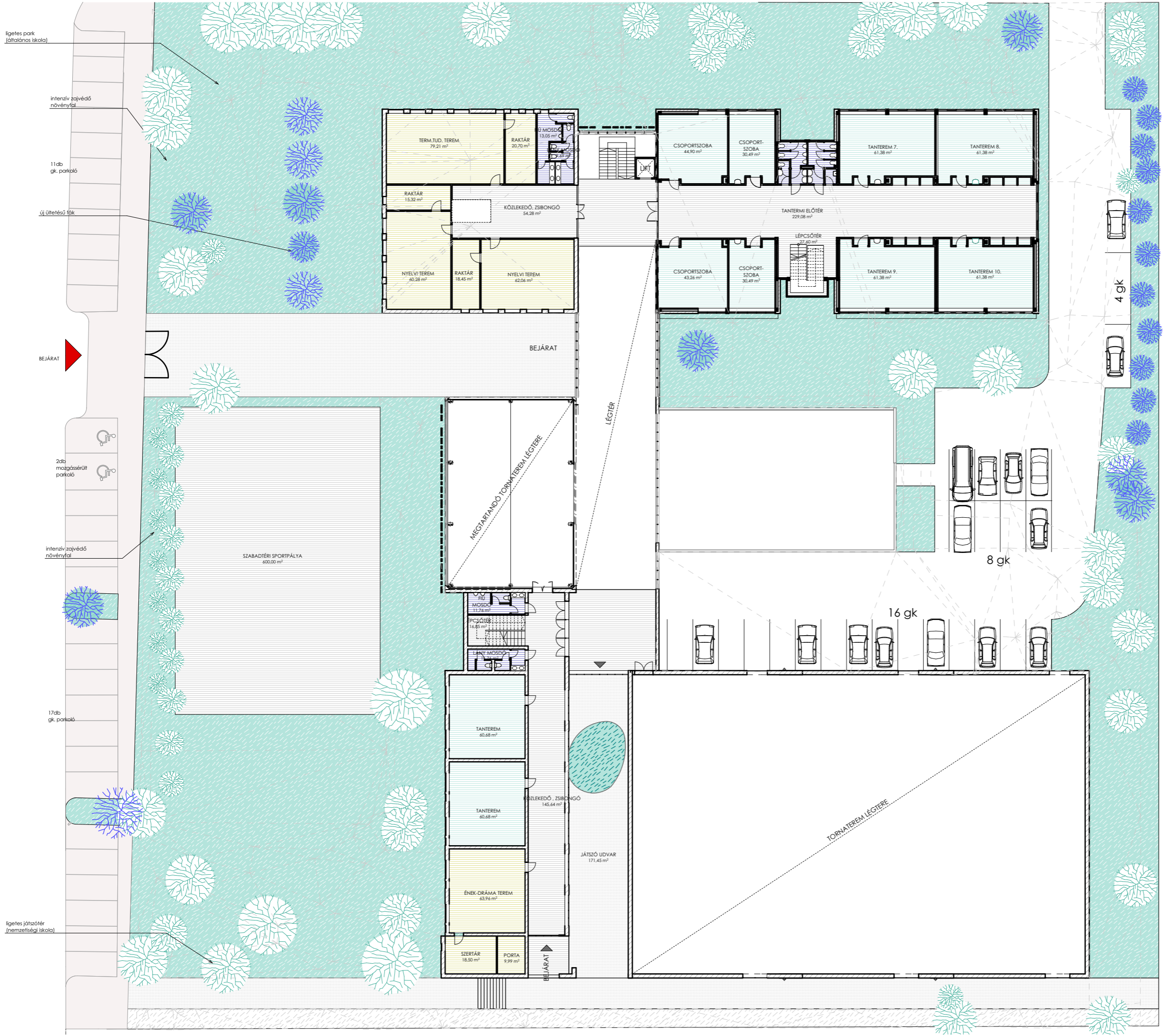
MEGRENDELŐ

Biatorbágy Város Önkormányzata
 Cím: 2051 Biatorbágy, Baross Gábor u.2/a.

RAJZ MEGNEVEZÉSE

FÖLDSZINTI ALAPRAJZ

LÉPTÉK	M= 1:200	RAJZSZÁM
		B0.1
DÁTUM	2016.07.21.	



TERV MEGNEVEZÉSE

**Ritsmann Pál Német Nemzetiségi
Általános Iskola székhelye
és a Biatorbágyi Általános Iskola telephelye
- iskola bővítés**

HELYSZÍN
Biatorbágy, 2051, Karinthy Frigyes utca 4. HRSZ:2311/4

TERV TÍPUSA
Építészeti tanulmányterv

GENERAL TERVEZŐ
Technical Supervision and Planning Consulting Mérnökiroda Kft.
9011 Győr, Ezerjő út 10.
fax: +36-1-800-9192
e-mail: info@tspc.hu



ÉPÍTÉSZ TERVEZŐ
Kádár Mihály
TSPC Mérnökiroda Kft.
É/1 08-0553
Lente András
É/1 01-1437
Origi Design Stúdió
1113 Budapest, Ulászló utca 52.

TARTÓSZERKEZETI TERVEZŐ
Fejér Szabolcs
TSPC Kft.
T 05-01737

GÉPÉSZ TERVEZŐ
Vörös Tamás
G-T, TE, FH, FL, 13-10528
Perfect-Plan Kft.
2030 Érd, Fűzfa utca 78.

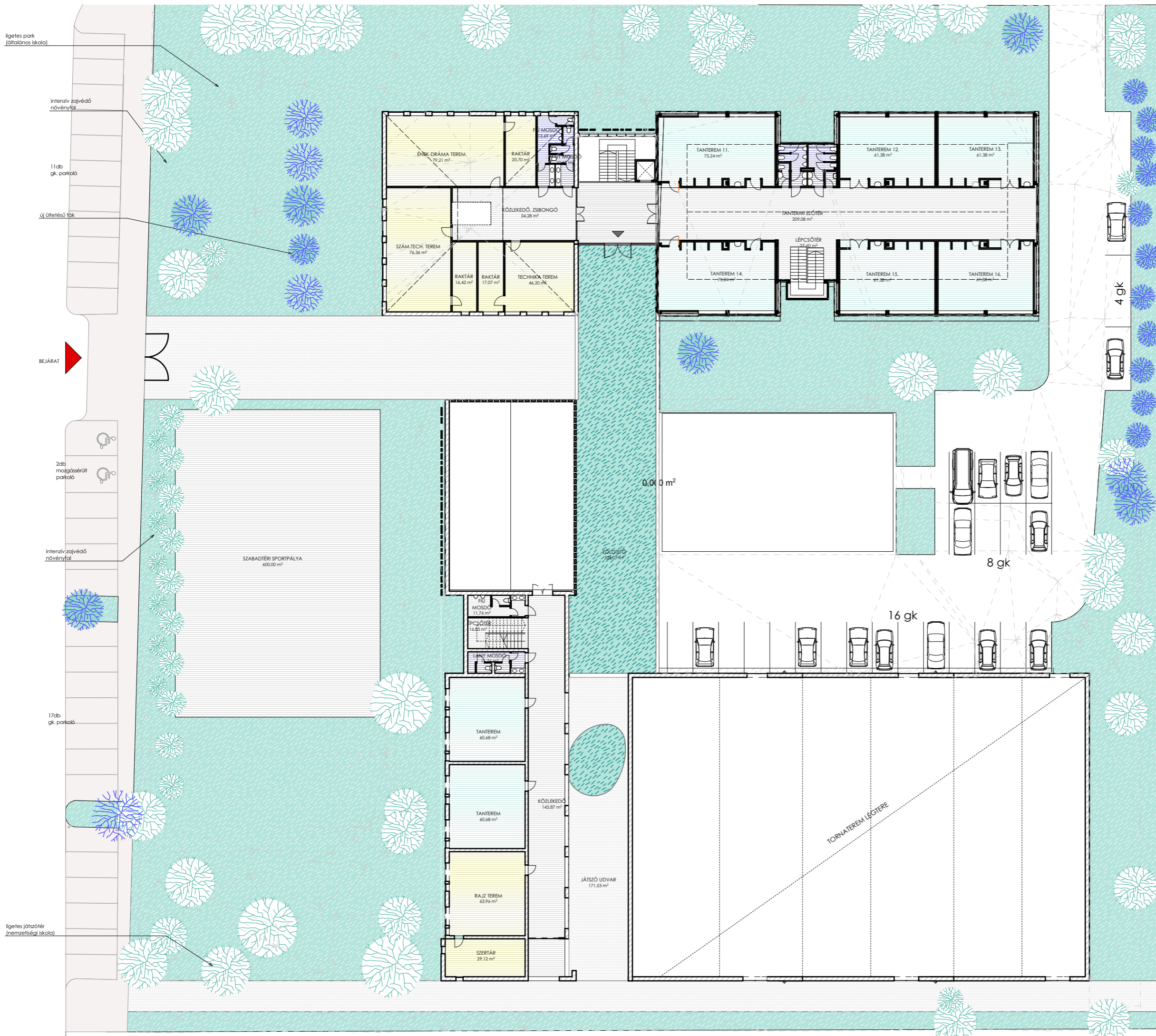
ÉPÜLETVILLAGMOSÁGI TERVEZŐ
Bukta Vilmosné
V-Építésvillamosági tervezés, 01-9756
Kipterv TMT Tervező Mérnöki Tanácsadó Kft.
1089 Budapest, Elnök u. 1.

ÉPÍTETTŐ
Biatorbágy Város Önkormányzata
Cím: 2051 Biatorbágy, Baross Gábor u.2/a.

MEGRENDÉLŐ
Biatorbágy Város Önkormányzata
Cím: 2051 Biatorbágy, Baross Gábor u.2/a.

RAJZ MEGNEVEZÉSE
1. EMELETI ALAPRAJZ

LÉPTÉK	M= 1:200	RAJZSZÁM
		B1.1
DÁTUM	2016.07.21.	



ligetes park (általános iskola)
 Intenzív zárvendő növényfal
 11 db gk-parkoló
 új ültetésű fák
 BEJÁRAT
 2db mozgássérült parkoló
 Intenzív zárvendő növényfal
 17db gk-parkoló
 ligetes játszótér (nemzetiségi iskola)

TERV MEGNEVEZÉSE
Ritsmann Pál Német Nemzetiségi Általános Iskola székhelye és a Biatorbágyi Általános Iskola telephelye - iskola bővítés
 HELYSZÍN
 Biatorbágy, 2051, Karinthy Frigyes utca 4. HRSZ:2311/4
 TERV TÍPUSA
 Építészeti tanulmányterv

GENERAL TERVEZŐ
Technical Supervision and Planning Consulting Mérnökiroda Kft.
 9011 Győr, Ezerjő út 10.
 fax: +36-1-800-9192
 e-mail: info@tspc.hu



ÉPÍTÉSZ TERVEZŐ
Kádár Mihály
 TSPC Mérnökiroda Kft.
 É/1 08-0553
Lente András
 É/1 01-1437
 Origi Design Stúdió
 1113 Budapest, Ulászló utca 52.

TARTÓSZERKEZETI TERVEZŐ
Fejér Szabolcs
 TSPC Kft.
 T 05-01737

GÉPÉSZ TERVEZŐ
Vörös Tamás
 G-T, TE, FH, FL, 13-10528
 Perfect-Plan Kft.
 2030 Érd, Fűzfa utca 78.

EPÜLETVILLAGMOSÁGI TERVEZŐ
Bukta Vilmosné
 V-Építésvillamosági tervezés, 01-9756
 Kipterv TMT Tervező Mérnöki Tanácsadó Kft.
 1089 Budapest, Elnök u. 1.

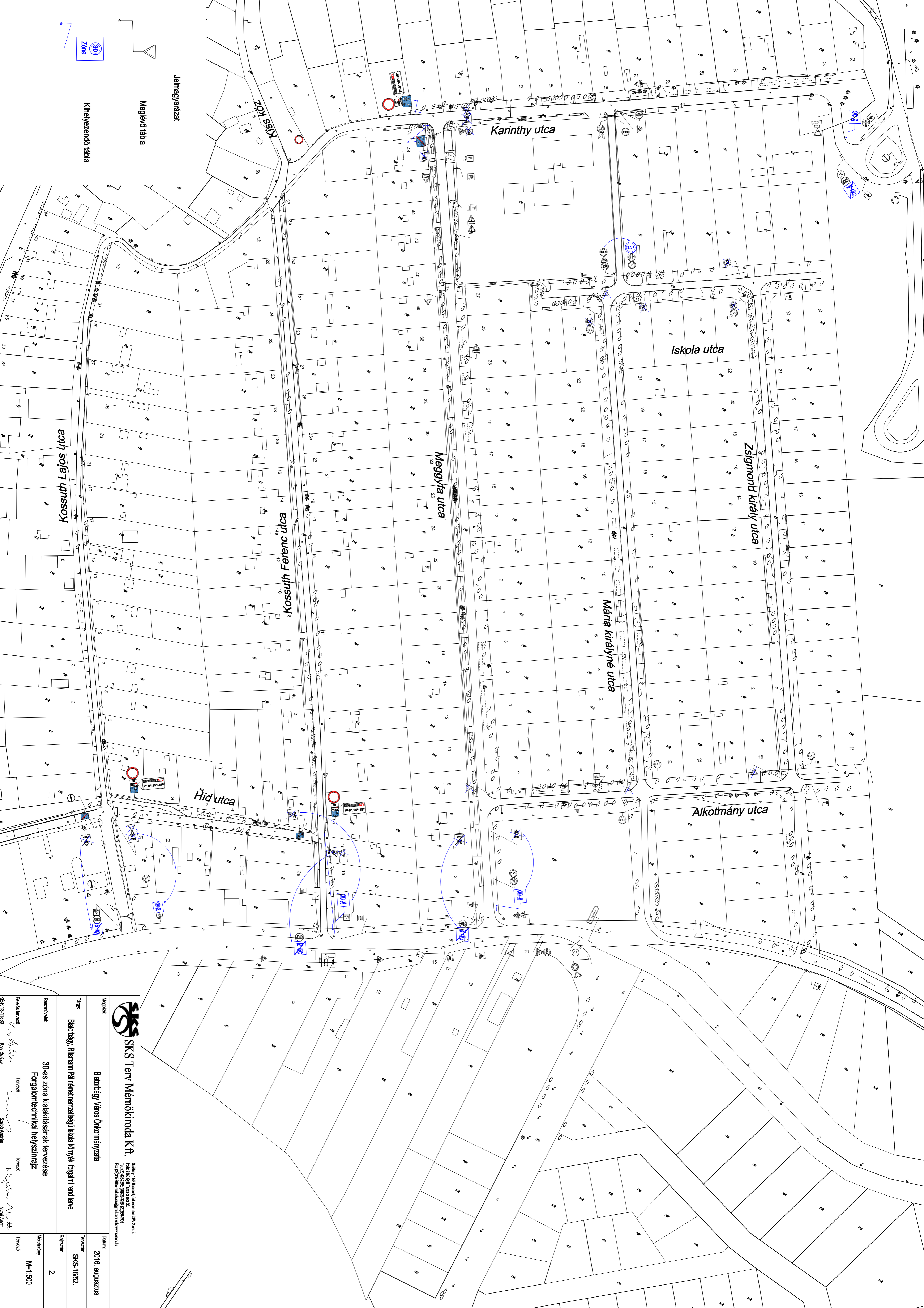
ÉPÍTETŐ
Biatorbágy Város Önkormányzata
 Cím: 2051 Biatorbágy, Baross Gábor u.2/a.


MEGRENDELŐ
Biatorbágy Város Önkormányzata
 Cím: 2051 Biatorbágy, Baross Gábor u.2/a.

RAJZ MEGNEVEZÉSE
2. EMELETI ALAPRAJZ

LÉPTÉK	M= 1:200	RAJZSZÁM
		B2.1
DÁTUM	2016.07.21.	





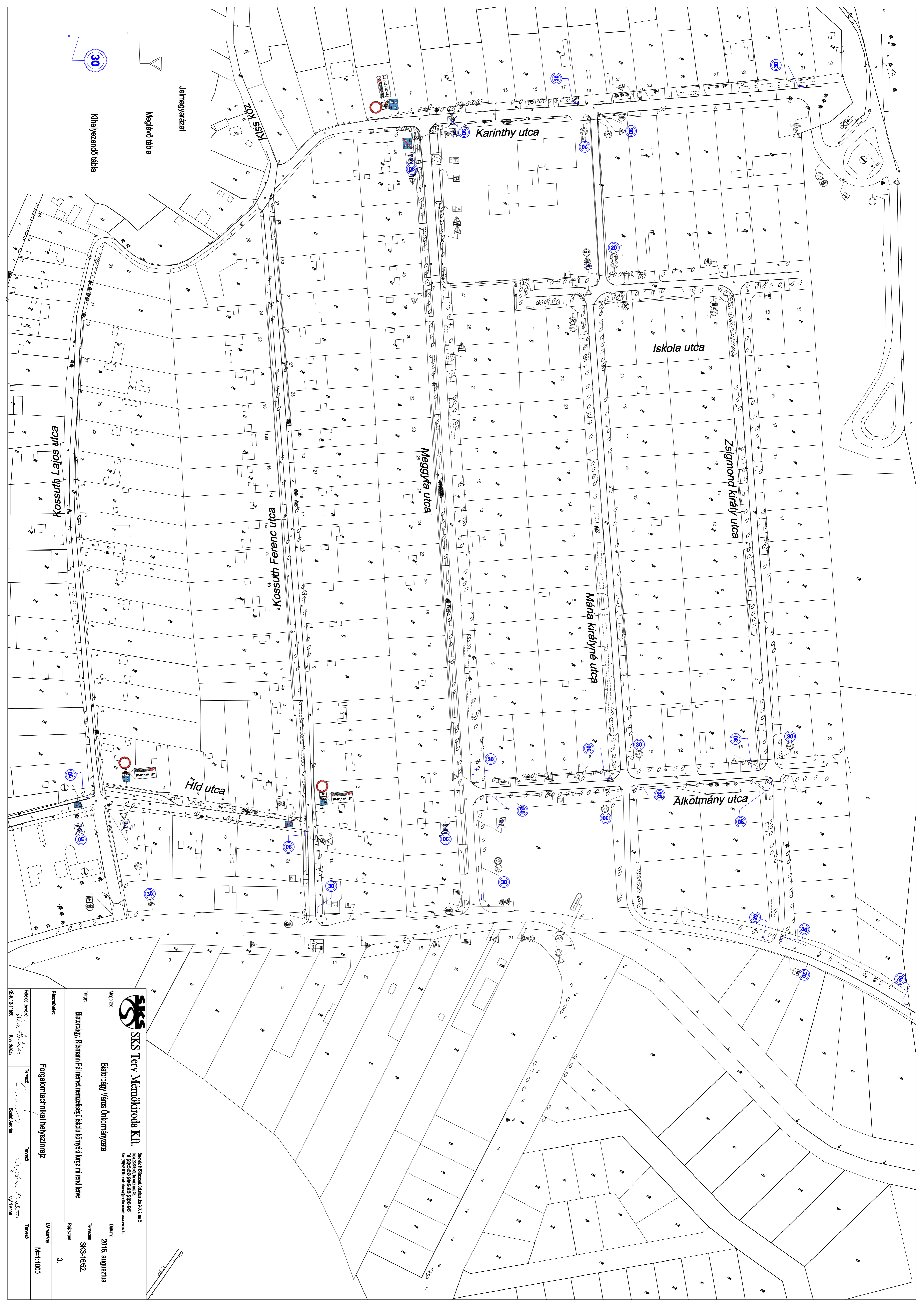
 SKS Terv Mémóriroda Kft. Saliótyi 116. Széchenyi Csücske és 24. 2. em. 2. Hely: 2016. Párizs, Franciaország Tel: 0036-20-923 2032, 0036-9058 9058 Fax: 0036-20-923 2032 e-mail: sks@sksterv.hu, www.sksterv.hu	
Megbízó:	Bátortégy Város Önkormányzata
Dátum:	2016. augusztus
Típus:	Bátortégy, Riemann Pál német nemzetiségű iskola környéki forgalmi terv terve
Tervező:	SKS-16/52
Rajzolón:	2
Ellenőrző:	M=1:500
Feladás terjedő:	30-as zóna kialakításának tervezése Forgalmotechnikai helyszínrajz
Ké-K: 13.11.90	Készítők: <i>Kovács Balázs</i> (Tervező), <i>Székely András</i> (Tervező), <i>Nagyos Anna</i> (Művelő)

Meglévő tábla

Jelmagyarázat

Kihelyező tábla

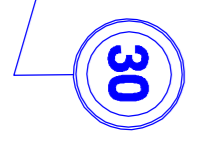
30 Zóna




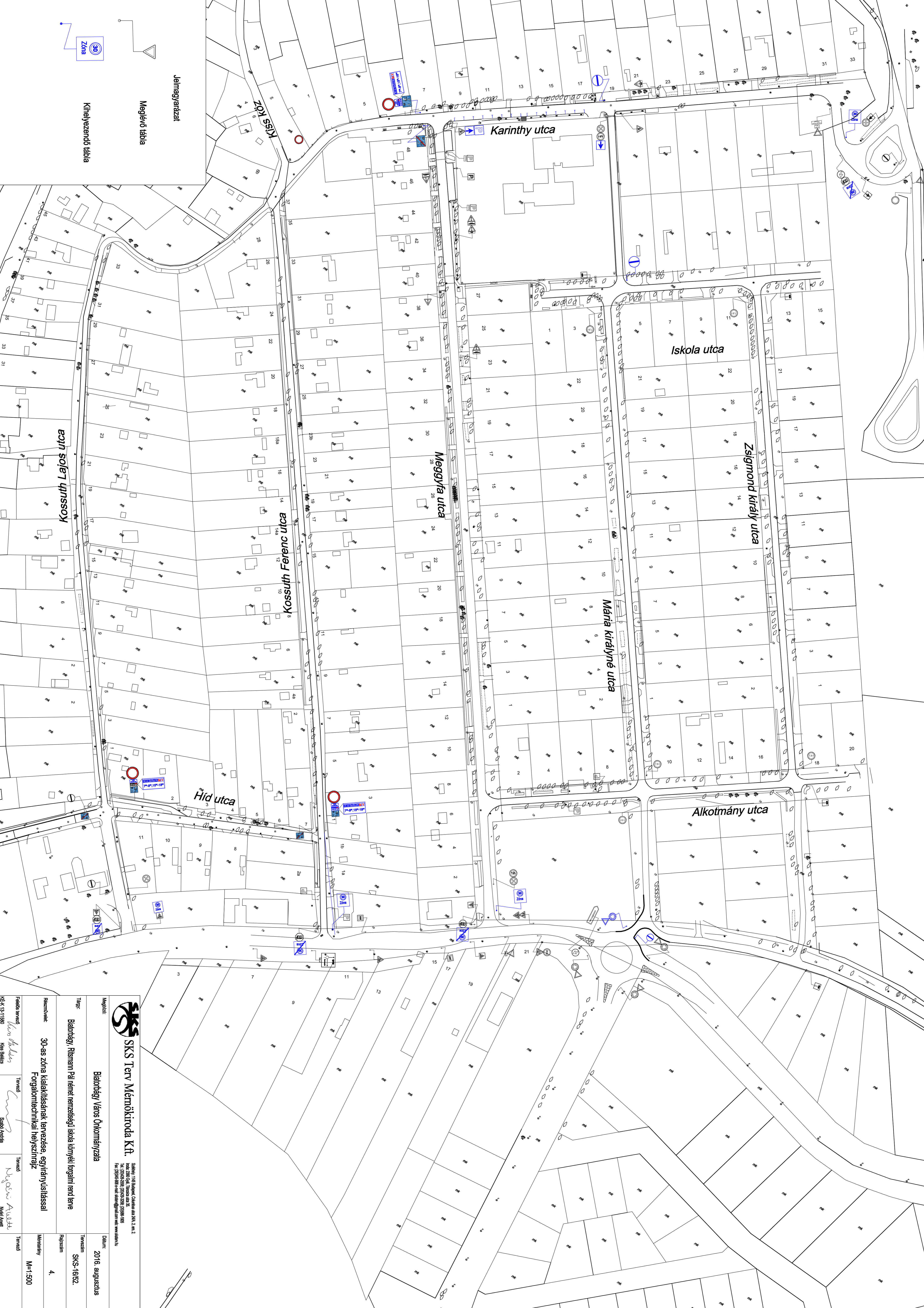
Jelmagyarázat


Meglévő tábla

Kihelyező tábla



 SKS Terv Mémóriroda Kft. Sztárai 116. Széchenyi Csütörtök út 2. sz. 2. H-1026 Budapest, Törvényszék utca 13. Tel: (06)36 320 200 / 320 202 / 320 203 / 320 204 / 320 205 Fax: (06)36 320 206 e-mail: sks@sksterv.hu www.sksterv.hu			
Megbízó:	Balatonbány Város Önkormányzata	Dátum:	2016. augusztus
Tárgy:	Balatonbány, Riemann Pál német nemzetiségű iskola környéki forgalmi terv terve	Tervező:	SKS-16/2
Részművelet:	Forgalmotechnikai helyszínrajz	Rajzolón:	3.
Feladat megnevezése:	Készítők: Készítők: Szabó András	Megbízó:	Megbízó: Nagyos Anna
Képfelirat:	Képfelirat: Képfelirat: Képfelirat	Megbízó:	Megbízó: Megbízó



 SKS Terv Mémóriroda Kft. Saliórt, 116. Széchenyi Csütörtök út 2. em. 2. H-2001 Pápa, Tisza közút 33. Tel: 06/70/523 200, 06/70/523 202, 06/70/523 205 Fax: 06/70/523 200 e-mail: szalon@sksterv.hu, www.sksterv.hu	
Megbízó:	Balatonszentes Város Önkormányzata
Tárgy:	Balatonszentes, Riemann Pál német nemzetiségű iskola környéki forgalmi terv terve
Resztervező:	30-as zóna kialakításának tervezése, egyirányúsítással Forgalmotechnikai helyszínrajz
Feladat leírása:	Készítve: <i>W. Balázs</i> Tervező: <i>Szabó András</i> Nyomtatva: <i>Nyerges Árpád</i> Művelve: <i>Művelve</i>
Dátum:	2016. augusztus
Tervezési fázis:	SKS-16/52
Rajzszám:	4.
Méretarány:	M=1:500
Tervező:	

Meglévő tábla

Jelmagyarázat

Kihelyező tábla

30 Zóna