



VÁROS POLGÁRMESTERE

2051 Biatorbágy, Baross Gábor utca 2/A • Telefon: 06 23 310-174/112 mellék
Fax: 06 23 310-135 • E-mail: polgarmester@biatorbagy.hu • www.biatorbagy.hu

TÁJÉKOZTATÓ

A leendő első osztályosok beiskolázási szándékainak felméréséről és a 2013/14-es tanévben Biatorbágyon induló első osztályok elhelyezéséről

Biatorbágy Város Önkormányzata az általános iskolai feladatok ellátásához szükséges infrastruktúra szűkössége és elmaradottsága, a szükségteremek nagy száma miatt abban a helyzetben van, hogy az intézmények állami fenntartásba vétele után is ismernie kell a szülők érdeklődését az egyes iskolák, képzési irányok iránt annak érdekében, hogy működtetői feladatainak eleget tudjon tenni.

Ennek felmérése céljából három fő kérdéskörben, összesen 13 kérdésben kérdőíves formában gyűjtöttük össze a családok terveit a közelgő beiskolázással kapcsolatban. A kérdőíven szereplő első kérdés a gyermek születési dátuma volt, amire abból a célból tettünk fel, hogy megtudjuk, a jogszabályi változások miatt a május 31. és augusztus 31. között született gyermekek milyen arányban halasztják az iskolakezdést a következő tanévre. Ebből következtetést a második kérdésre adott válasszal együtt lehet levonni. A három lehetséges megoldás közül csak egyet lehetett választani: *igen*, ha a 2013/2014-es tanévben megkezdí a gyermek az első osztályt, *nem*, ha bizonyosan nem íratják iskolába ebben a tanévben, a *bizonytalan* választ azok jelölhették meg, akik még nem döntöttek. A harmadik kérdéscsoportban azt jelölhették meg, hogy melyik iskolára vonatkozóan érzik úgy, hogy eddigi ismereteiket még gyarapítani szeretnék. A negyedik kérdéskörben arra válaszolhattak, hogy amennyiben most lenne a beiratkozás, melyik intézményt illetve képzési irányt választanák gyermeküknek.

A 2012/13-as nevelési évben a Benedek Elek Óvodában a tanköteles korú kisgyermekek száma 244 fő.

A számukra kiosztott kérdőívet a megkérdezettek 73 %-a, 179 gyermek családja töltötte ki.

A 179 családból 151 (84 %) tervezi, hogy gyermeke idén megkezdí az iskolát. Biztosan nem íratnak elsőbe 17 gyermeket (9,4 %). Még nem dönt el 11 gyermek (6,1 %) sorsa. Valószínű, hogy azok a családok, akik nem kívánják idén beiskolázni gyermeküket, nagyobb számban található azok között, akik nem töltötték ki a kérdőívet.

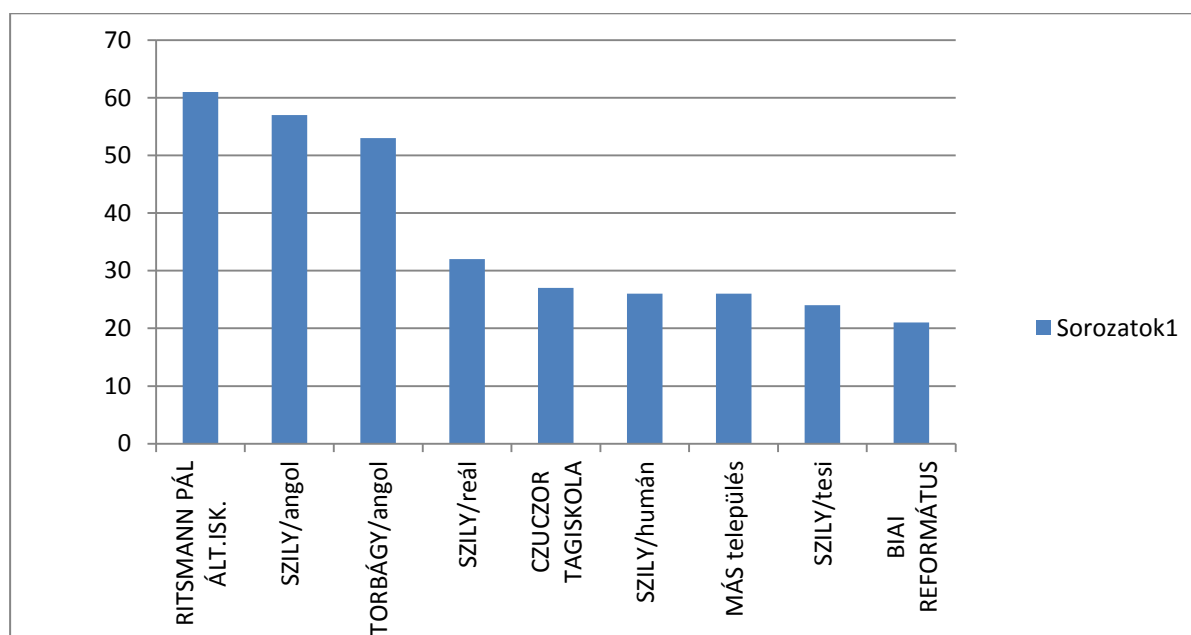
A harmadik kérdésre adott válaszok azt mutatják, hogy első sorban az új iskolák iránt haladja meg az érdeklődők száma jelentős mértékben azokat, akik szívesen íratnák oda gyermeküket. A nagy iskolák közül az érdeklődés a Ritsmann Pál Német Nemzetiségi Iskola iránt meghaladja az iskolát választókat, míg a Biatorbágyi Általános Iskola esetén az iskolát választók többen vannak, mint az érdeklődők.

	BÁI	RP	REF	CZ
érelklődik	130	84	62	64
választaná	192	61	21	27

A negyedik kérdéskörben adott válaszok alapján pillanatnyilag egy osztálynyi gyermek szülei gondolják úgy, hogy más település iskolájába viszik gyermeküket. A biatorbágyi iskolák, illetve az egyes képzési irányok iránti érdeklődést az alábbi táblázat mutatja be:

Biatorbágyi Általános Iskola					Ritsmann	Református	Czuczor	Más
T/angol	Szily/tesi	Szily/humán	Szily/reál	Szily/angol				
53	24	26	32	57	61	21	27	26

A grafikus ábrázolás szemleletesen mutatja a nyelvoktatási iránti igényt.



Mivel ennél a kérdésnél több válasz is bejelölhető volt, érdemes megnézni, hányan jelöltek be több iskolát:

jelölések száma	0	1	2	3	4	5
gyermekek száma	6	82	53	17	15	5

Az adatok alapján elmondható, hogy a családok többségének, 75 %-nak már kialakult beiskolázási elképzelése van. Azok többsége, akik két lehetséges irányt jelöltek meg, egy iskolaépületen belül jelölte meg az alternatívákat. Erős elkötelezettség látszik az angol nyelv iránt. Akik más településre szándékoznak vinni gyermeküket, vagy nem jelöltek biatorbágyi iskolát, vagy az angol nyelvet, illetve a Czuczor Gergely Általános Iskolát választották még.

A Biatorbágyi Általános Iskola torbágyi tagiskolájában működő angol nyelvi képzés iránti igény azt mutatja, hogy nagy a kötődés magához az épülethez, hiszen a felmérésben felkínáltuk ugyanezt a képzést, ugyanennek az iskolának a keretei között a Szily-kastélyban is. Az okok sokfélék lehetnek, de valószínűsíthető, hogy a közlekedési viszonyok nagy súllyal esnek latba ennél a választásnál.

Mindezek a kérdések megilletik Biatorbágy Város Önkormányzatát még akkor is, ha jogszabály szerint a fenntartói feladatokat ellátó Klebelsberg Intézményfenntartó Központ (KLIK) hatásköre meghatározni az adott tanévben induló első osztályok számát az egyes iskolákban, hiszen a feladat-ellátást biztosító épületeket, tantermeket a települési önkormányzatnak kell biztosítania. Biatorbágy Város Önkormányzata 2012-ben közoktatási és ingatlanhasználati megállapodásban kötelezettséget vállalt a Biatorbágyi Református Általános Iskola és a Czuczor Gergely Tagiskola elhelyezésére a biatorbágyi általános iskolák épületeiben, mely kötelezettséget megjelenítette az iskolák állami fenntartásba vételéről szóló megállapodásban. Ezért szükséges a KLIK Budakeszi Tankerülete, a Biatorbágyon működő általános iskolák és a működtetői feladatokat ellátó önkormányzat szoros együttműködése a következő tanév előkészítésében.

Kérem a tisztelt bizottságot a tájékoztató elfogadására.

Biatorbágy, 2013. február 14.

Tarjáni István s.k.
polgármester

	1	2			3				4									
		igen	nem	bizonytalan	BÁI	RP	REF	CZ	T/angol	SZ/tesi	SZ/humán	SZ/real	SZ/angol	RP	REF	CZ	MÁS	
51	20060831	1	0	0	1	1	1	1	0	0	0	0	0	0	0	0	0	0
56	20060909	1	0	0	1	1	0	0	0	0	0	0	0	0	0	0	0	0
59	20060915	0	0	1	1	1	1	1	0	0	0	0	0	0	0	0	0	0
108	20070116	1	0	0	1	1	1	1	0	0	0	0	0	0	0	0	0	0
133	20070413	0	1	0	0	0	0	0	0	0	0	0	0	0	0	0	0	0
134	20070413	0	1	0	0	0	0	0	0	0	0	0	0	0	0	0	0	0
5	20060405	1	0	0	0	0	1	0	0	0	0	0	0	0	1	0	0	0
7	20060406	1	0	0	0	0	0	0	0	0	0	0	0	1	0	0	0	0
8	20060410	1	0	0	1	0	0	0	0	0	0	0	1	0	0	0	0	0
9	20060414	1	0	0	0	0	0	0	0	0	0	0	0	1	0	0	0	0
11	20060507	1	0	0	1	0	1	0	0	0	0	0	1	0	0	0	0	0
12	20060517	1	0	0	1	0	0	0	1	0	0	0	0	0	0	0	0	0
14	20060610	1	0	0	1	1	0	0	0	0	1	0	0	0	0	0	0	0
15	20060612	1	0	0	1	0	0	0	0	1	0	0	0	0	0	0	0	0
21	20060617	1	0	0	1	0	0	0	0	1	0	0	0	0	0	0	0	0
23	20060619	1	0	0	0	0	0	0	0	0	0	0	0	1	0	0	0	0
30	20060712	1	0	0	1	1	1	1	0	0	0	0	0	0	0	1	0	0
32	20060715	1	0	0	1	0	0	0	0	0	0	0	0	0	0	0	0	1
33	20060718	1	0	0	1	1	1	1	0	1	0	0	0	0	0	0	0	0
34	20060720	1	0	0	0	1	0	0	0	0	0	0	0	1	0	0	0	0
37	20060731	1	0	0	0	1	0	0	0	0	0	0	0	1	0	0	0	0
39	20060807	1	0	0	0	1	0	0	0	0	0	0	0	0	0	0	0	1
47	20060829	1	0	0	0	1	1	1	0	0	0	0	0	0	1	0	0	0
48	20060829	1	0	0	1	0	1	1	0	0	0	0	1	0	0	0	0	0
50	20060829	1	0	0	0	0	1	0	0	0	0	0	0	0	1	0	0	0
52	20060902	1	0	0	0	1	0	0	0	0	0	0	0	1	0	0	0	0
53	20060906	1	0	0	1	0	0	0	0	0	0	0	1	0	0	0	0	0
54	20060906	1	0	0	0	0	0	0	0	0	0	0	0	0	0	0	0	1
55	20060906	1	0	0	0	0	0	0	0	0	0	0	0	0	0	0	0	1
58	20060913	1	0	0	1	1	1	1	0	0	0	0	1	0	0	0	0	0
62	20060919	1	0	0	1	0	0	0	1	0	0	0	0	0	0	0	0	0
63	20060919	1	0	0	1	1	0	0	0	0	0	0	0	1	0	0	0	0
64	20060921	1	0	0	1	1	1	1	0	0	0	0	0	0	0	1	0	0
68	20060930	1	0	0	1	1	0	0	0	0	0	0	0	1	0	0	0	0
74	20061007	1	0	0	1	1	0	0	0	0	1	0	0	0	0	0	0	0
75	20061015	1	0	0	0	0	0	0	0	0	0	0	0	0	0	0	0	1
76	20061020	1	0	0	1	0	0	0	0	0	0	0	1	0	0	0	0	0
79	20061028	1	0	0	1	0	1	1	0	0	0	0	0	0	1	0	0	0
80	20061102	1	0	0	1	1	1	1	0	0	0	0	0	1	0	0	0	0
83	20061107	1	0	0	1	1	1	0	1	0	0	0	0	0	0	0	0	0
84	20061110	0	0	1	0	1	0	0	0	0	0	0	0	1	0	0	0	0
86	20061117	1	0	0	1	1	0	0	0	0	0	0	1	0	0	0	0	0
90	20061127	1	0	0	0	1	0	0	0	0	0	0	0	1	0	0	0	0
91	20061210	1	0	0	1	0	0	0	1	0	0	0	0	0	0	0	0	0
93	20061221	1	0	0	1	0	0	1	0	0	0	0	0	0	0	1	0	0
94	20061221	1	0	0	1	1	0	0	0	0	1	0	0	0	0	0	0	0
99	20061225	1	0	0	0	0	0	0	0	0	0	0	0	0	0	1	0	0
101	20061231	1	0	0	1	0	1	0	0	0	0	0	0	0	1	0	0	0
102	20070000	1	0	0	0	0	0	0	0	0	0	0	0	0	0	0	0	1
103	20070000	1	0	0	0	0	0	0	0	0	0	0	0	0	0	0	0	1
105	20070105	1	0	0	0	0	0	0	0	0	0	0	0	0	0	0	0	1
109	20070116	1	0	0	0	1	0	0	0	0	0	0	0	1	0	0	0	0
110	20070117	1	0	0	1	1	1	1	0	0	0	0	0	1	0	0	0	0
111	20070122	1	0	0	0	1	0	0	0	0	0	0	0	1	0	0	0	0
112	20070123	1	0	0	0	0	0	0	0	0	0	0	0	0	0	0	0	1
115	20070203	1	0	0	0	1	0	0	0	0	0	0	0	1	0	0	0	0
118	20070214	1	0	0	1	0	0	0	0	0	0	0	0	1	0	0	0	0
119	20070215	1	0	0	0	0	0	0	1	0	0	0	0	0	0	1	0	0

0 1
0 2
0 3
0 4
0 5
0 6
1 1
1 2
1 3
1 4
1 5
1 6
1 7
1 8
1 9
1 10
1 11
1 12
1 13
1 14
1 15
1 16
1 17
1 18
1 19
1 20
1 21
1 22
1 23
1 24
1 25
1 26
1 27
1 28
1 29
1 30
1 31
1 32
1 33
1 34
1 35
1 36
1 37
1 38
1 39
1 40
1 41
1 42
1 43
1 44
1 45
1 46
1 47
1 48
1 49
1 50
1 51
1 52

40	20060808	1	0	0	1	0	0	0	0	1	1	1	0	0	0	0	0	3	8
41	20060811	1	0	0	1	0	0	1	1	0	0	0	1	0	0	1	0	3	9
70	20061000	1	0	0	1	0	1	0	0	0	1	0	1	0	1	0	0	3	10
77	20061023	1	0	0	1	0	0	0	0	0	1	1	1	0	0	0	0	3	11
104	20070100	1	0	0	1	1	1	1	1	1	0	0	1	1	0	0	0	3	12
107	20070113	1	0	0	1	1	0	0	0	1	0	1	0	1	0	0	0	3	13
117	20070214	1	0	0	1	0	0	0	1	0	0	1	1	0	0	0	0	3	14
138	20070500	1	0	0	1	0	1	1	1	0	0	0	1	0	0	0	1	3	15
141	20070522	1	0	0	1	1	0	1	1	0	0	0	0	1	0	1	0	3	16
163	20070802	0	0	1	1	1	0	0	0	0	0	1	0	1	0	0	1	3	17
178	20070831	0	1	0	1	0	1	1	1	0	0	1	1	0	0	0	0	3	18
19	20060616	1	0	0	1	0	1	0	0	0	1	1	1	0	1	0	0	4	1
20	20060616	1	0	0	1	0	1	0	0	0	1	1	1	0	1	0	0	4	2
22	20060618	1	0	0	1	1	0	0	1	1	0	1	1	0	0	0	0	4	3
42	20060813	1	0	0	1	1	1	0	0	1	0	1	1	1	0	0	0	4	4
44	20060819	1	0	0	1	1	0	0	1	0	1	0	1	0	0	0	1	4	5
60	20060917	1	0	0	1	0	0	1	1	1	0	0	1	0	0	0	1	4	6
67	20060926	1	0	0	1	1	1	1	1	0	0	1	1	1	0	0	0	4	7
71	20061000	1	0	0	1	1	0	1	1	0	1	0	1	0	0	1	0	4	8
98	20061224	1	0	0	0	0	0	0	0	1	1	1	1	0	0	0	0	4	9
114	20070201	1	0	0	1	0	0	1	0	0	1	1	1	0	0	1	0	4	10
116	20070209	1	0	0	1	0	0	1	1	0	0	1	1	0	0	1	0	4	11
120	20070223	0	0	1	1	1	1	1	1	0	0	1	1	1	0	0	0	4	12
123	20070227	1	0	0	1	1	1	1	1	0	1	0	0	1	1	1	0	4	13
154	20070628	1	0	0	1	0	0	1	1	0	0	1	1	0	0	1	0	4	14
167	20070816	0	0	1	1	1	1	1	1	0	0	1	0	1	0	1	0	4	15
6	20060405	1	0	0	1	1	1	1	1	0	1	1	1	0	0	0	1	5	1
89	20061126	1	0	0	1	0	1	0	0	1	1	1	1	0	1	0	0	5	2
127	20070322	1	0	0	1	1	1	1	1	0	1	0	1	0	1	1	0	5	3
150	20070615	0	0	1	1	0	1	0	0	1	1	1	1	0	1	0	0	5	4
172	20070826	0	1	0	1	0	0	1	0	0	1	1	1	0	0	1	1	5	5
		151	17	11	130	84	62	64	53	24	26	32	57	61	21	27	26	327	

- B SZÜLETÉSI DÁTUM
C BIZTOSAN MEGKEZDI AZ ISKOLÁT 2013-BAN
D BIZTOSAN NEM KEZDI MEG AZ ISKOLÁT 2013-BAN
E MÉG NEM DÖLT EL, HOGY MEGKEZDI -E AZ ISKOLÁT 2013-BAN
F A BIATORBÁGYI ÁLTALÁNOS ISKOLÁRÓL SZERETNE MÉG TÖBB INFORMÁCIÓT
G A RITSMANN PÁL N.N. ÁLTALÁNOS ISKOLÁRÓL SZERETNE MÉG TÖBB INFORMÁCIÓT
H A REFORMÁTUS ÁLTALÁNOS ISKOLÁRÓL SZERETNE MÉG TÖBB INFORMÁCIÓT
I A CZUCZOR GERGELY ÁLTALÁNOS ISKOLÁRÓL SZERETNE MÉG TÖBB INFORMÁCIÓT
T/angol ANGOL NYELV A BIATORBÁGYI ÁLTALÁNOS ISKOLA TORBÁGYI TAGINTÉZMÉNYÉBEN
SZ SZILY-KASTÉLYBA TERVEZETT OSZTÁLYOK
RP RITSMANN PÁL NÉMET NEMZETISÉGI ÁLTALÁNOS ISKOLA
REF BIAI REFORMÁTUS ÁLTALÁNOS ISKOLA
CZ CZUCZOR GERGELY ÁLTALÁNOS ISKOLA
MÁS MÁS TELEPÜLÉS ISKOLÁJA IRÁNT ÉRDEKLŐDIK

1= igen
0= nem

TANKÖTELES KORÚ GYERMEKEK AZÁMA A BENEDEK ELEK ÓVODÁBAN: 244 FŐ
A KÉRDŐIVET KITÖLTÖTTE: 179 FŐ, 73%

RITSMANN PÁL ÁLT.ISK.	SZILY/a ngol	TORBÁGY/ angol	SZILY/ reál	CZUCZOR TAGISKOLA	SZILY/h umán	MÁS település	SZILY/ tési	BIAI REFORMÁTUS
61	57	53	32	27	26	26	24	21

