

**EUROP-MED KFT.  
2040 BUDAÖRS, KOSSUTH L. U. 9.**

## ***BESZÁMOLÓ***

### **A BIATORBÁGYI EGÉSZSÉGHÁZ MŰKÖDÉSÉRŐL**

**2010. JANUÁR 01. -2010.  
DECEMBER 31.**

**IDŐSZAKRÓL**

# BUDAÖRS, 2011-04-11.

## *ELŐZMÉNYEK*

Biatorbágy Város Képviselő testülete 2006. március 30-án határozatot hozott **52/2006.(03.30) ÖK.sz.** egészségügyi szolgáltatás ellátására, melynek alapján Egészségügyi Szolgáltatási Szerződést kötött **20** éves időtartamra az Europ-Med Orvosi Szolgáltató Kft.-vel.

A szolgáltatás kezdetén (2009.09.01.-től 2010. március 31-ig) heti **78** szakorvosi és **25** nem szakorvosi órával indítottuk meg az Egészségház működését Önkormányzati finanszírozással.

Az OEP finanszírozási szerződés megkötését követően került sor a biatorbágyi önkormányzattal kötött egészségügyi szolgáltatási szerződés módosítására, mely alapján az alábbi óraszámokban biztosítjuk a biatorbágyi lakosok magas színvonalú egészségügyi ellátását.

Sikernek könyvelhetjük el, hogy a kezdeti órászámmal szemben az OEP szerződés **46 %**-kal több órászámban biztosít lehetőséget – térítés nélkül - a biatorbágyi lakosok magas színvonalú ellátására.

<b>Szakrendelések</b>	<b>Óraszámok</b>
Fizioterápia	Heti 10 óra (nem szakorvosi óra)
Mozgásterápia	Heti 5 óra (nem szakorvosi óra)
Reumatológia	Heti 12 óra
Sebészet	Heti 8 óra
Orthopédia	Heti 5 óra
Pszichiátria	Heti 6 óra
Pszichiátriai gondozó	Heti 3 óra
Neurológia	Heti 4 óra
Labor	Heti 15 óra (nem szakorvosi óra)
Szemészet	Heti 16 óra
Fül-orr-gégészet	Heti 11 óra
Nőgyógyászat	Heti 17 óra

Urológia	Heti 4 óra
Kardiológia	Heti 8 óra
Általános belgyógyászat	Heti 3 óra
Diabetológia	Heti 4 óra
Ultrahang	Heti 6 óra
Bőrgyógyászat	Heti 8 óra
<b>Összesen:</b>	Heti 121 óra szakorvosi Heti 30 nem szakorvosi óra

Ugyanezen időponttól módosult a Használatba adási szerződés is mely alapján a rezsiköltségek terület arányosan a továbbiakban – **2010. április 01.**-től - az Europ-Med Kft.-t terhelik.

Az Önkormányzat részéről a továbbszámolás megtörtént, melynek rendezését a Kft. teljesítette.

Azon szolgáltatások, melyekben az Europ-Med Kft-nek a 4. sz. melléklet szerint kötelezettsége szerződni a Szolgáltatóval (villamos energia és szemétszállítás) sajnálatos módon ez idáig nem történtek meg. A Szolgáltatókkal felvettük a kapcsolatot és a szerződések megkötése jelenleg folyamatban van.

### ***Az OEP FINANSZÍROZÁS***

Intézményünk pénzügyi forrásainak döntő többségét az OEP által finanszírozott bevételek jelentik. Az elszámolás alapja, módszere teljes mértékben megegyezik a német pontrendszer szerinti elszámolással, minden tevékenység – beavatkozás - értékének megfelelő pontszámot kap. Az OEP minden hónapban utólag megadja az egy pont forint értékét, s a járóbeteg-szakellátás összesített pontszáma és a pont forint értékének szorzata adja a havi bevétel összegét. *(példa egy tevékenységre: réslámpa vizsgálat 119 pont, szorzószám áprilisban 1,46, finanszírozás (bevétel): 173 Ft).* Ez a fajta finanszírozási rendszer függ az ország gazdasági-pénzügyi helyzetétől, ezért egy évben többször is megváltoztathatják. Így történt ez 2010-ben, amikor a tervezett 1,46 Ft-os finanszírozás helyett az OEP a pontértékét 1,1 és 1,46 Ft között változtatta, ezáltal tervezhetetlenné tette a költségvetést.

A TVK (teljesítmény volumen korlát) havi bontásban határozza meg az *elszámolható teljesítmény mennyiségét*, mivel a finanszírozást az OEP az ellátóknak kizárólag a volumenkorlát keretein belül nyújtja.

A TVK rendszer méltánytalansága eredményezi azt, hogy az elvégzett munkánk folyamatosan korlátokba ütközik, nem kerülnek elszámolásra az elvégzett kezelések, beavatkozások. A 2009-es évben bevezetésre került és természetesen a mai napig érvényes az *ún. 5 perces betegátlag* mellett az *ún. 2 perces szabály*, amely nagymértékben visszafogta az Intézet finanszírozását.

Az OEP által finanszírozott percek az Intézmény rendszeresen túllépi. A leginkább érintett területek, melyek szinte minden hónapban a megengedett keret feletti beteglétszámot látták el a következők voltak: az ortopédia, fizikoterápia és gyógytorna.

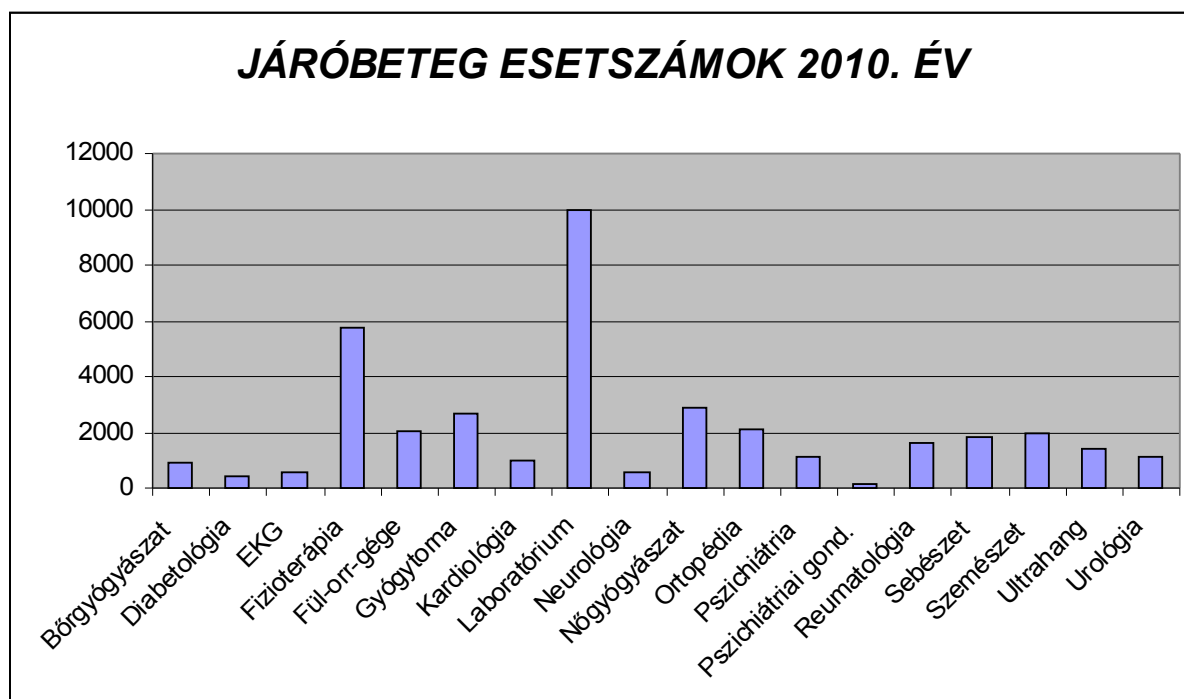
## **SZAKRENDELÉSEK ESETSZÁMAI**

A 2010. január 01. – 2010. december 31. közötti időszak esetszámait (I. negyedév önkormányati finanszírozással) - havi bontásban -, az alábbi táblázatban és grafikonon szemléltetjük.

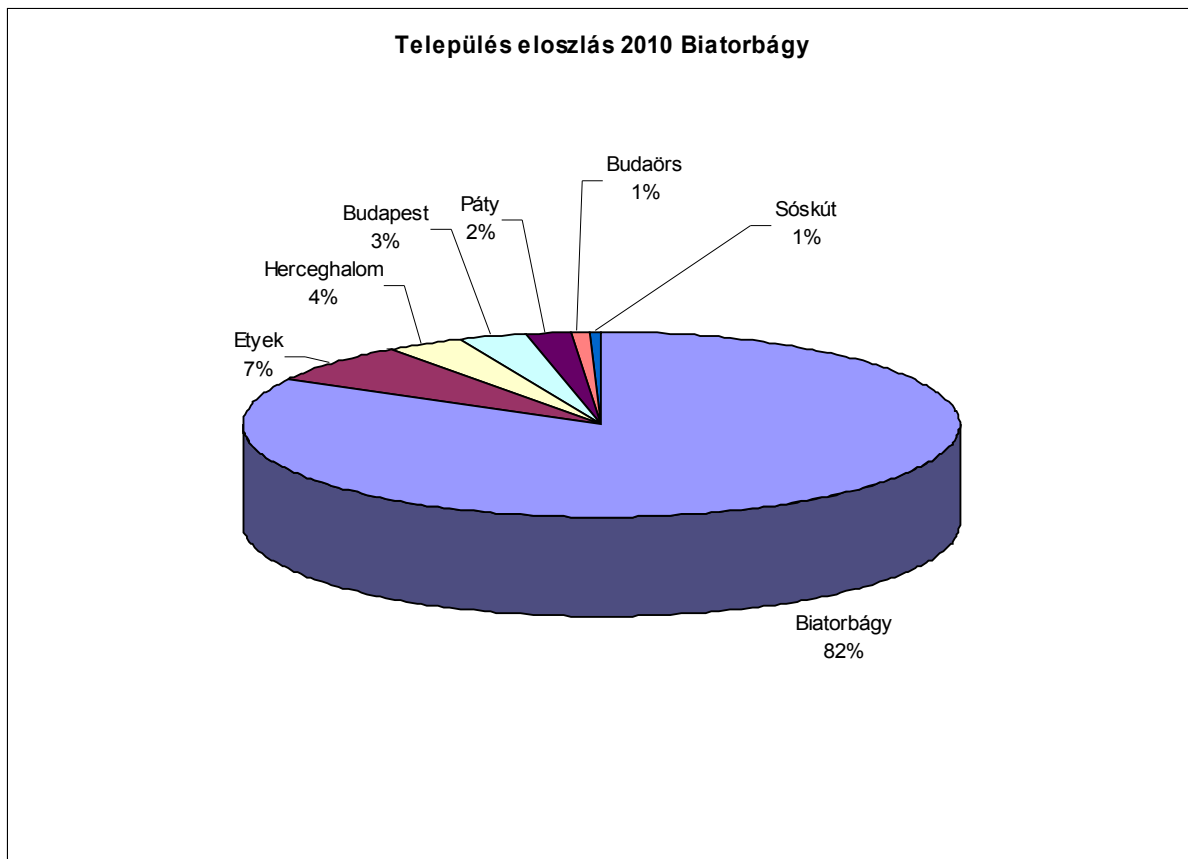
<i>Szakrendelés</i>	<b>I.</b>	<b>II.</b>	<b>III.</b>	<b>IV.</b>	<b>V.</b>	<b>VI.</b>	<b>VII.</b>	<b>VIII</b>	<b>IX.</b>	<b>X.</b>	<b>XI.</b>	<b>XII.</b>	<b>összesen</b>
<i>Bőrgyógyászat</i>	102	103	97	88	112	108	106	109	111	0	0	0	936
<i>Diabetológia</i>	14	17	21	39	43	42	42	14	60	69	31	16	408
<i>EKG</i>	41	58	75	64	53	42	26	46	54	43	68	26	596
<i>Fizioterápia</i>	104	333	374	419	519	493	373	831	650	534	687	465	5782
<i>Fül-orr-gége</i>	132	114	131	157	152	181	188	192	204	175	256	172	2054
<i>Gyógytorna</i>	34	185	160	144	190	214	159	341	316	308	345	289	2685
<i>Kardiológia</i>	67	69	58	76	93	101	78	71	96	89	88	68	954
<i>Laboratórium</i>	716	738	943	814	817	908	699	799	983	822	034	689	9962
<i>Neurológia</i>	41	39	45	49	42	45	35	56	67	60	53	51	583
<i>Nőgyógyászat</i>	181	176	243	221	236	277	243	284	221	254	302	211	2849
<i>Ortopédia</i>	125	130	179	151	154	219	171	199	178	196	247	173	2122
<i>Pszichiátria</i>	52	55	73	97	81	84	116	85	125	135	117	111	1131
<i>Pszichiátriai gond.</i>				1	15	22	16	12	22	11	15	13	127
<i>Reumatológia</i>	93	117	131	109	115	108	171	143	182	170	169	109	1617
<i>Sebészet</i>	108	106	140	150	170	173	156	147	244	134	172	152	1852
<i>Szemészet</i>	137	100	209	169	173	120	152	170	227	220	181	134	1992
<i>Ultrahang</i>	111	96	134	147	123	146	121	127		110	125	151	1391
<i>Urológia</i>	88	83	88	104	88	112	58	112	110	92	111	73	1119

<b>Összesen</b>	<b>2146</b>	<b>2519</b>	<b>3101</b>	<b>2999</b>	<b>3176</b>	<b>3395</b>	<b>2910</b>	<b>3738</b>	<b>3850</b>	<b>3422</b>	<b>4001</b>	<b>2903</b>	<b>38160</b>
-----------------	-------------	-------------	-------------	-------------	-------------	-------------	-------------	-------------	-------------	-------------	-------------	-------------	--------------

2010. utolsó negyedévében a bőrgyógyászati szakrendelés a mindenki által ismert orvoshiány miatt sajnos **átmenetileg** szünetelt, de **2011. január 1-től teljes óraszámában ismét a betegek rendelkezésére áll.**



***Biatorbágyi Egészségházban ellátott esetek település szerinti megoszlása***



### ***Személyi feltételek***

Az Egészségház létszáma a teljes és részállásokban együttesen **38 fő**

A létszám az alábbiak szerint oszlik meg:

- vállalkozó szakorvosok 27 fő
- intézetvezető asszisztens 1 fő
- gyógytornász 1 fő
- asszisztensek 7 fő
- betegirányító 2 fő

Az összesen 27 fő szakorvos 18 féle gyógyító és diagnosztikai tevékenységben biztosít magas színvonalú szakellátást.

### ***Szakmai munka jellemzői***

Szakrendeléseink túlnyomó többsége előjegyzés alapján fogadja a betegeket, -kivéve

- sebészet

- laboratórium
- fizikoterápia
- ekg
- bőrgyógyászat.

Az előjegyzés alapján működő szakrendeléseken a várakozási idő **7-14** nap, de néhány rendelésen pl. fül-orr-gége, nőgyógyászat, szemészet **1-3** nap.

Sajnálatos módon azt tapasztaljuk, hogy előjegyzés alapján működő szakrendeléseinken az előjegyzett betegek rendszeresen – átlag **10-15 %-a** – nem jelenik meg, és nem is jelzik, hogy nem veszik igénybe az ellátást. Ennek a ténynek a következménye bizonyos szakrendeléseken a hosszabb a várakozási idő.

Természetesen sürgősségi ellátásra szoruló betegek a rendelési idő alatt azonnali ellátásban részesülnek.

Intézményünk filozófiája az, hogy mindent megteszünk a betegek szakszerű ellátásáért, ebbe az is beletartozik, hogy a rendelésre jelentkező valamennyi páciens megpróbáljuk rövid időn belül ellátni.

### ***Betegelégedettség***

A **BIATORBÁGYI EGÉSZSÉGHÁZ** 2009-óta az **ISO 9001** nemzetközi minőségirányítási szabvány követelményei szerint végzi tevékenységét. Minőségirányítási rendszerünk kiemelten kezeli a betegelégedettség kérdését is. Minden évben, kérdőíves formában végezzük a betegek észrevételeinek felmérését, általában december hónapban. A betegek által megfogalmazott vélemények a vezetésnek rendkívül fontos visszajelzést adnak az Intézmény munkájáról, szolgáltatásai minőségéről, a továbbfejlesztési javaslatokról. Ez a felmérés az ISO tanúsítás előtti időpontban készül, végleges eredmény a tanúsítást követően várható.

### ***Tervek***

Szakmailag indokolt lenne a komplexebb egészségügyi ellátás érdekében a pl. diabetológiához szorosan kapcsolódó érsebészeti ellátás beindítása, valamint a nagyobb forgalmú, de kevesebb óraszámú rendelkező szakrendelések bővítése.

Feltétlenül fontosnak tartjuk

- minisztériumi pályázati kiírás esetén: a nagy forgalmú szakrendelések finanszírozott óraszámainak **bővítését** különösen a gyógytorna és fizioterápiára vonatkozóan, mert a jelenlegi finanszírozási szerződés szerint minden hónapban túllépjük a fentiekben már említett ún. 2 perces szabályt, és így az ellátások töredékét fizeti ki az OEP. Ennek a problémának a megoldásához kérjük az Önkormányzat támogatását,
- az alapellátás és a helyi járóbeteg-szakrendelő együttműködésének megerősítését, az információáramlás zavartalan biztosítását,
- a Biatorbágyi Városi Önkormányzattal való sikeres együttműködést,
- az Egészségház betegellátó tevékenységében részt vevő munkatársaink segítőkész, empátikus, betegcentrikus magatartású hozzáállásának megerősítését.

Budaörs, 2011-04-11.

Dr. Kovács Attila  
Főigazgató főorvos