



BIATORBÁGY

VÁROS POLGÁRMESTERE

2051 Bátorbágy, Baross Gábor utca 2/a. • Telefon: 06 23 310-174/112, 113, 142 mellék
Fax: 06 23 310-135 • E-mail: polgarmester@biatorbagy.hu • www.biatorbagy.hu

ELŐTERJESZTÉS

Karikó Józsefné ingatlancsere felajánlásával összefüggő kérdésekről

2001. óta több ízben felmerült a Képviselő- testület részéről a Gyöngyvirág utca újbóli megnyitásának kérdése, ezzel lehetőség nyílna a Dózsa György utca, valamint a Dózsa György utca - Fő utca csomópontjának tehermentesítésre.

A Gyöngyvirág utca évtizedekkel ezelőtt működő, közforgalom számára megnyitott út volt, mely a Pátyi utat kötötte össze a Dózsa György utcával. Ezen az úton történt a vasúton érkező áruk átrakodása teherjárművekre és a teherjárművek innen tudtak Páty irányába a település elkerülésével eljutni. A vasúton történő szállítás csökkenése, valamint az út mellett történt illegális szemétkerakások miatt került sor az útnak a Pátyi út felőli lezárására.

A 200/2005.(09.29.) Öh. számú és a 21/2006.(02.16.) Öh. számú Képviselő testületi határozatoknak megfelelően elkészült az utca melletti árok és az utca végén a Pátyi út felől az illegális szemétkerakások eltávolítása, valamint elkészült a Gyöngyvirág utca Dózsa György utcához csatlakozó részén a gyalogjárda kiépítése is.

A Gyöngyvirág utca Pátyi útra való rácsatlakozásnál a csomópont kiépítésére vonatkozó tanulmány terv elkészült, mely a közút kezelőjével egyeztetésre került. Azonban a Gyöngyvirág utca Pátyi útra való rácsatlakozásánál egy terület (017/5 hrsz.) a földhivatali bejegyzés szerint kárpozlásként Karikó Józsefné és férje tulajdonába került (1997. 06. 04. bejegyzés szerint). Jelenleg a 017/5 hrsz-ú ingatlan Karikó Józsefné és gyermekei, Baják János Andrásné és Briskiné Karikó Andrea tulajdonában van. Az út újbóli megnyitásához a 017/5 hrsz-ú ingatlanból kb. 1200 m² terület tulajdonjoga, művelési ág változtatása és telekhatár rendezése szükséges.

A 200/2005. (09.29.) Öh. számú Képviselő- testületi döntést követően egyeztető tárgyalás indult a terület tulajdonosaival az ingatlan egy részének a megszerzése tárgyában. Az ingatlan tulajdonosai lehetségesnek tartották, hogy az önkormányzat értékegyeztetéssel csereingatlant ajánljon fel a 017/5 hrsz- ú terület kb. 1200 m²-e helyett.

Mivel a tulajdonukban lévő 066/1, 066/2, 066/5 és 066/8 hrsz- ú ingatlanok önkormányzati tulajdonú 067 hrsz- ú ingatlan mellett helyezkednek el, ezért lehetségesnek tartották, hogy a 067 hrsz- ú ingatlanból értékarányos területrészt adjon az önkormányzat cserébe a 017/5 hrsz ingatlanrészt.

A 067 hrsz- ú Önkormányzati ingatlan felső részénél az önkormányzat telekhatár vitában áll a Bosmark Kft- vel. A vita lezárásáig a Bosmark Kft kivizsgálás iránti kérelmet nyújtott be a Földhivatalhoz, mely a tulajdoni lapon feltüntetésre került. A vita lezárásáig a bejegyzés a tulajdoni lapon fennmarad és addig az ingatlan nem értékesíthető, nem cserélhető el.

Karikó Józsefné és társai 2008. év végén megkeresték az önkormányzatot és kérték, hogy a képviselő- testület foglaljon állást, hogy szüksége van e a 017/ 5 hrsz- ú ingatlan kb 1200 m²-ére, mert a 017/5 hrsz- ú ingatlant szeretnék értékesíteni. Szeretnék tudni, hogy az egész részt kínálják- e eladásra, vagy annak a 1200 m²- el csökkentett részét.

Az önkormányzat igényt tartott a kb 1200 m² nagyságú ingatlanrészre, így más önkormányzati tulajdonú ingatlan cseréje is felmerült az értékegyeztetéshez.

A helyszíni szemlén az alábbi cserére felajánlott önkormányzati tulajdonú biatorbágyi ingatlanokat tekintették meg: 020/49 hrsz ingatlan (Katalin-hegy), 3250 hrsz ingatlan Katalin-hegy (Szt. László utca), 3871/13 hrsz ingatlan Szarvashegy, 5087 hrsz ingatlan Ürge-hegy. Az ingatlanok nem feleltek meg az elvárásoknak, így további lépések nem történtek.

Karikó Józsefné és társai 2011. márciusában ismételten megkeresték az önkormányzatot és kérték, hogy a Képviselő- testület foglaljon állást, szüksége van e a 017/ 5 hrsz- ú ingatlan kb 1200 m²-ére.

Budaörs Kistérség Többcélú Társulása a „Regionális intermodális közlekedési rendszer létrehozására Budapest nyugati agglomerációjában„ című pályázaton vesz részt. A projekt elemei többek közt P+R parkoló létesítése, B+R tároló létesítése, állomásokra vezető közúthálózat fejlesztése. Az elkészített tervek igazodnak a NIF Zrt. beruházásában megvalósuló P+R fejlesztésekhez. A pályázathoz elkészített tervek alapján a Dózsa György út vasúti aluljáró előtt (Biatorbágyról az 1. sz főút felé haladva) négy ágú körforgalmi csomópont kerül kiépítésre, melynek egyik ága a Gyöngyvirág utcába tervezett P+R parkolókhöz vezet.

Amennyiben a Gyöngyvirág utca a Pátyi úti csomópontban megnyitásra kerülne, úgy a Pátyról érkező forgalom az újonnan kiépülő vasúti átszállási lehetőség felé terelődik. Bízva a színvonalasan kiépülő parkolási, átszállási és utazási körülményekben várható, hogy egyre többen fogják igénybe venni a tömegközlekedést. Ez esetben a Pátyról érkező személyautók nem terhelnék az 1. számú főúti csomópontokat.

A Pátyi úton közlekedők sebessége többször meghaladja a megengedett határértéket, mely veszélyezteti a nyugati lakóterületről kihajtó gépjárműforgalmat. Amennyiben lehetőség nyílna a Gyöngyvirág utca - Pátyi úti csomópontban körforgalom kiépítésére, azzal egyben a sebesség is korlátozódna a veszélyes csomópontban.

Figyelembe véve Biatorbágy lakosságának átmenő forgalom csökkentésére vonatkozó igényét, a P+R parkolók fejlesztésére elkészített terveket, Mikroline Kft által készített Gyöngyvirág utca és Pátyi út csomópont vázlatterveit kérem a tisztelt Képviselő- testületet, hogy foglaljon állást a 017/5 hrsz- ú ingatlanrész (1200 m²) megszerzése ügyében.

Biatorbágy, 2011. április 13.

Tarjáni István
Polgármester

Összeállította: Dobosy Gáborné

Melléklet:
Mikroline Kft vázlatterve(2005)

„A”

Határozati javaslat

Biatorbágy Város Képviselő-testülete .../2011. (.....) Öh. sz. határozata

Karikó Józsefné ingatlancsere felajánlásával összefüggő kérdésekről

Biatorbágy Város Képviselő-testülete megtárgyalta a Biatorbágy, 017/5 hrsz-ú ingatlanrészre vonatkozó előterjesztést.

A Képviselő-testület figyelembe véve Biatorbágy lakosságának átmenő forgalom csökkentésére vonatkozó igényét, a P+R parkolók fejlesztésére elkészített terveket, Mikroline Kft által készített Gyöngyvirág utca és Pátyi út csomópont vázlatterveit, döntött Biatorbágy a Gyöngyvirág utca újbóli megnyitásáról.

A Képviselő-testület az utcanyitás céljából igényt tart a 017/5 hrsz-ú ingatlan kb 1200 m² nagyságú ingatlanrészére és a területrésztért értékegyeztetéssel önkormányzati csereingatlant ajánl fel.

A Képviselő-testület támogatja a kérelmezők csere szándékát. A Képviselő-testület felkéri a polgármestert az egyeztető tárgyalások lefolytatására, a cserével összefüggő telekalakítási munkarészek elkészítésére és a megállapodás előkészítésére.

Határidő: 2011.08. 31.

Felelős: polgármester

„B”

Határozati javaslat

**Biatorbágy Város Képviselő-testülete
.../2011. (.....) Öh. sz.
határozata**

Karikó Józsefné ingatlancsere feljánlásával összefüggő kérdésekről

Biatorbágy Város Képviselő-testülete megtárgyalta a Biatorbágy, 017/5 hrsz-ú ingatlanrészre vonatkozó előterjesztést.

Biatorbágy Képviselő-testülete a Gyöngyvirág utca újbóli megnyitását és a kérelmezők csere szándékát nem támogatja.

BIATORBÁGY
PÁTYI ÚT/81106 J. BEK. ÚT 1+832 KM.SZ.
GYÖNGYVIRÁG UTCAI CSOMÓPONT MEGNYITÁSA

VÁZLATTERV

MŰSZAKI LEÍRÁS

Tartalomjegyzék

- 1. Előzmények**
- 2. Általános ismertetés**
- 3. Csomóponti kialakítás változatai**
 - 3.1.) 1. változat: Gyöngyvirág utca útsatlakozása a Pátyi út nyombővítésével
 - 3.2.) 2. változat: Gyöngyvirág utca útsatlakozása a Pátyi úton balrakanyarodóság kialakításával
 - 3.3.) 3. változat: Körforgalmú csomópont kialakítása
 - 3.4.) 4. változat: Elhúzott csomópont a Pátyi út Gyöngyvirág utcai útirány korrekció kialakításával
- 4. Javasolt pályaszerkezetek**
- 5. Területigénybevétel (1-4. változat)**
- 6. Költségbecslések (1-4. változat)**

1. Előzmények

Biatorbágy Nagyközség Képviselő-testülete a település közlekedési viszonyainak javítása érdekében a 199/2005. (09.29.) Öh. számú határozatában döntött a Gyöngyvirág utca Pátyi úti csomópontjának újbóli megnyitásáról.

A Képviselő-testület a szükséges tervek elkészítésével a MIKROLINE KFT-t bízta meg.

A tervező a helyszíni bejárást követően informális egyeztetést folytatott a Pest Megyei Közlekedési Felügyelet területileg illetékes munkatársával az elvi megoldási változatok feltárása, a csomóponti kapcsolat koncepcionális megvalósíthatósága érdekében.

A vázlattevé elkészítéséhez részletes helyszíni geodéziai felmérésre és közműadat beszerzésre került sor.

A vázlattevé célja a csomóponti kapcsolat újbóli megnyitása érdekében a lehetséges elvi megoldási változatok bemutatása, a várható költségek összehasonlítása, valamint a közútkezelők részére szakmai megalapozó helyszínrajzok szolgáltatása a döntési helyzet előkészítése érdekében, a Megbízó részére szakmai alátámasztó anyag a csomóponti kapcsolat kialakításának és az engedélyezési tervi szintű továbbtervezéshez a változatok közül a döntés megalapozása.

2. Általános ismertetés

A vizsgált csomóponti kialakítás Biatorbágy Nagyközség északi területén található a Pátyi út MÁV Budapest – Hegyeshalom vasútvonal aluljárója előtt 100 – 150 m távolságra.

A Pátyi út a Magyar Állam tulajdonában lévő 81106 jelű Biatorbágy – Páty bekötőút, melynek kezelője a Magyar Közút Állami Közútkezelő Fejlesztő Műszaki és Információs Kht.

A Gyöngyvirág utca Biatorbágy Nagyközség Önkormányzatának tulajdona, az Önkormányzat kezelésében lévő közút.

A Gyöngyvirág utca a MÁV Budapest – Hegyeshalom vasútvonal párhuzamosan haladó közút a Pátyi út és a Dózsa György út között 6,0 m burkolatszéllességgel, melynek külterületi szakasza a Pátyi út 1+875 km. szelvény környezetében csatlakozott egyszerű hegyesszögű útcsatlakozással. Az útcsatlakozást az Önkormányzat Képviselő-testületének döntése alapján az 1996. évben megszüntették, az útburkolatot fizikailag a csatlakozásnál földdombbal lezárták. Az útcsatlakozás geometriai kialakítása balesetveszélyes volt, mivel a hegyesszögű csatlakozás 40° - os szöveget zárt be a Pátyi út burkolatával a MÁV közúti aluljárójától kb. 80 méterre.

A MÁV vasútállomáshoz vezető szervízút közel 10 éve lezárt útszakaszon, a Dózsa György út felől zsákutcaként üzemel, de forgalmat csak kb. 300 m hosszú szakaszon bonyolít le. A zsákutca külterületi szakaszán illegális föld- és hulladéklerakás található. Az aszfalt burkolat átrepedezett, de megtisztítás után helyreállítható, forgalomba helyezése esetén a burkolat felújítása szükséges.

Az utóbbi években a Pátyi út forgalma jelentősen megnövekedett, amely a Pátyi út belterületi szakaszán – elsősorban a lakott terület határa és a Dózsa György út között – okoz nagyobb terhelést és problémát. A forgalomművekedés két tényezőtől származtatható:

- Páty irányából és irányába jelentős az átmenő forgalom növekedése, illetve jelentős a teherforgalom növekedés is.
- Biatorbágy Nyugati lakóterületének I. üteme szinte teljesen beépült és a lakóforgalom a Szily Kálmán utca – Pátyi út – Dózsa György út útirányt használja elsősorban.

A Pátyi út Gyöngyvirág utcai csomópont újbóli megnyitása tehermentesíthetné a Pátyi utat a Vendel térig és a Dózsa György út alsó szakasza, a csomópont típus függvényében részben korlátozható lenne a teherforgalom a Pátyi út belterületi szakaszán, illetve alternatív útvonalként választási lehetőségként szolgálna a Nyugati lakóterületről közlekedők számára.

3. Csomóponti kialakítás változatai

A vázlatterv készítésénél négy megoldási változat helyszínrajzi kialakítás vizsgálatára került sor.

3.1. 1. VÁLTOZAT

GYÖNGYVIRÁG UTCA ÚTCSATLAKOZÁSA A PÁTYI ÚT NYOMBŐVÍTÉSÉVEL

Az 1. változat egyszerű útcsatlakozás kialakítását tartalmazza.

A Pátyi út, mint főirány megmarad, a Gyöngyvirág utca (mellékirány) merőleges csatlakozással $R=60$ m sugarú ívvel ráfordításra kerül a főirányra. A csatlakozó ágon a kanyarodó mozgások szétválasztása és a forgalombiztonság növelése érdekében vörös színű térkő felhasználásával cseppsziget kialakítására kerül sor. A sziget mellett a Gyöngyvirág utca felől érkező forgalom számára 4,0 m burkolatszélesség biztosított, a saroklekerekítő ív javasolt érték $R=12,0$ m a becsatlakozásnál, míg a kihajtásnál $R=15,0$ m saroklekerekítő ív javasolt és a sziget mellett 5,0 m burkolatszélesség kialakítása ajánlott.

Folyópálya szakaszon a Gyöngyvirág utca burkolatszélessége 6,00 m.

A Pátyi út folyópálya szakaszon 6,00 m burkolatszélességű, a csomóponti kapcsolatnál a kanyarodó mozgások elősegítése és az aluljáró felől érkező járművek ráfutás veszélyének megelőzése érdekében a Páty – Biatorbágy irányú forgalmi sáv 5,00 m-re bővítése ajánlott.

Az útcsatlakozás és az aluljáró csomópont felőli síkja között a távolság: 122,40 m.

A Pátyi úton az új Gyöngyvirág utcai útcsatlakozás és a Nyugati lakóterület Szily Kálmán utcai útcsatlakozás elméleti tengelypontjai között a távolság: 280,00 m.

Az új útcsatlakozás kialakításához az ÚT 2-1.201 „Közutak tervezése” Útügyi Műszaki Előírás 3.8.1 pontjától eltérő megoldáshoz az előírás 500-400 m alóli felmentést a GMK Közúti Közlekedési Főosztálytól kell kérni.

Az útcsatlakozásnál a Pátyi út északi oldalán húzódó T-Com Rt. Fve 5x2 földkábel védelembe helyezése szükséges kb. 30 m hosszon (vb. lemez védelem az útpálya alatt és mechanikai védelem a kétoldali árokban).

Az 1. változat szerinti kialakítás alapváltozat, amely felmentés esetén lehetőséget biztosít a Gyöngyvirág utca csatlakozására a Pátyi úthoz, lehetőséget teremtve a Gyöngyvirág utca, mint alternatív útvonal használatára.

A kapcsolat geometriája miatt jelentős forgalom átterelődésre nem lehet számítani, ennél a megoldásnál a Pátyi út belterületi szakaszán nagyobb forgalomcsökkenés nem várható.

3.2. 2. VÁLTOZAT

GYÖNGYVIRÁG UTCA ÚTCSATLAKOZÁSA A PÁTYI ÚTON BALRAKANYARODÓ SÁV KIALAKÍTÁSÁVAL

A 2. változat balrakanyarodó sávcsomópont az 1. változat, mint alapváltozat továbbfejlesztett kialakítása. A csomóponti kapcsolat akár két ütemben is megvalósítható, a balrakanyarodó sáv második ütemben a Pátyi úton burkolatszélesítéssel később is kialakítható.

A Pátyi út, mint főirány megmarad, a Gyöngyvirág utca (mellékirány) merőleges csatlakozással $R=60$ m sugarú ívvel ráfordításra kerül a főirányra. A csatlakozó ágon a kanyarodó mozgások szétválasztása és a forgalombiztonság növelése érdekében vörös színű térkő felhasználásával cseppsziget kialakítására kerül sor. A sziget mellett a Gyöngyvirág utca felől érkező forgalom számára 4,0 m burkolatszélesség biztosított, a saroklekerekítő ív javasolt érték $R=12,0$ m a becsatlakozásnál, míg a kihajtásnál $R=15,0$ m saroklekerekítő ív javasolt és a sziget mellett 5,0 m burkolatszélesség kialakítása ajánlott.

Folyópálya szakaszon a Gyöngyvirág utca burkolatszélessége 6,00 m.

A Pátyi út a folyópálya szakaszon 6,00 m burkolatszélességű, a csomópontban a Páty irányából érkező és a Gyöngyvirág utca – Dózsa György út – 1. sz. főút irányába haladó járművek részére az aluljárótól az útcsatlakozásig a patak felé szélesítéssel külön balrakanyarodó sáv kerül kialakításra.

A balrakanyarodó sávcsomópont nagyobb forgalombiztonságot jelent az aluljáró felől érkező, illetve a balra kanyarodó járművek részére, mivel minimálisra csökken a ráfutás veszélye.

A csomópontban lehetőség alakítható ki – külön egyeztetés alapján – a 12 t súlykorlátozás kijelölésére a Pátyi út Vendel térig terjedő szakaszára, mivel a teherforgalom a Gyöngyvirág utcára terelhető Páty irányából és irányába.

Az útsatlakozás és az aluljáró csomópont felőli síkja között a távolság: 122,40 m.

A Pátyi úton az új Gyöngyvirág utcai útsatlakozás és a Nyugati lakóterület Szily Kálmán utcai útsatlakozás elméleti tengelypontjai között a távolság: 280,00 m.

Az új útsatlakozás kialakításához az ÚT 2-1.201 „Közüti tervezése” Útügyi Műszaki Előírás 3.8.1 pontjától eltérő megoldáshoz az előírás 500-400 m alóli felmentést a GMK Közúti Közlekedési Főosztályától kell kérni.

Az útsatlakozásnál a Pátyi út északi oldalán húzódó T-Com Rt. Fve 5x2 földkábel védelembe helyezése szükséges kb. 30 m hosszon (vb. lemez védelem az útpálya alatt és mechanikai védelem a kétoldali ároknál).

A 2. változat szerinti csomóponti kialakítás a 1. változat továbbfejlesztett változata, amely felmentés esetén lehetőséget biztosít a Gyöngyvirág utca csatlakozására a Pátyi úthoz, lehetőséget teremtve a Gyöngyvirág utca alternatív útként történő kihasználására, illetve a nehéz gépjárművek elterelésére és az átmenő forgalom egy részének áterelésére.

A csomóponti kapcsolat nagyobb forgalombiztonsága nagyobb forgalommegoszlást eredményezhet a Pátyi út és a Gyöngyvirág utca között, ezáltal nagyobb forgalomcsökkenésre lehet számítani a Pátyi út belterületi szakaszán.

3.3. 3. VÁLTOZAT KÖRFORGALMÚ CSOMÓPONT KIALAKÍTÁSA

A 3. változat az útsatlakozás helyén háromágú körforgalmi csomópont kialakításának javaslatát tartalmazza, amely a forgalomcsillapítás és forgalommegosztás, valamint a forgalombiztonság szempontjából a legkedvezőbb és legelőnyösebb csomóponti kapcsolat.

A körforgalmú csomópont főbb paraméterei:

- külterületi nagy körforgalom
- középsziget kialakítása: részben járható (gy=1,5)
- külső sugár $R_k = 16,00$ m
- középsziget gyűrűvel $R_b = 9,00$ m
- járható gyűrű $gy = 1,50$ m
- csomóponti ág
 - belépés szélessége: 4,00 m
 - kilépés szélessége: 5,00 m
 - belépési sugár $R_{be} = 12,00$ m
 - kilépési sugár $R_{ki} = 15,00$ m

- a legnagyobb ívű járóvonalon haladva a csomópontban a szélesség kisebb 50 km/h értéknél.

Folyópályán a csatlakozó utak burkolatszélessége: 6,00 m.

A padkaszélesség mindkét oldalon: 1,50 m

A koronaszélesség: 9,00 m

A körforgalmú csomópont körpálya elhelyezésének szempontja, hogy a Pátyi út és a Füzes patak közötti területsávból minél kevesebb idegen terület igénybevételére kerüljön sor. Amennyiben a körpálya középpontja a Pátyi út burkolatán kerül elhelyezésre, akkor a Pátyi út rávezető útszakaszoknál nem szükséges az $R = 200$ m, illetve az $R = 300$ m sugarú tengelyelhúzás, viszont 3-4 ingatlan teljes területének megszerzése szükséges a megvalósításhoz.

Az útsatlakozás és az aluljáró csomópont felőli síkja között a távolság: 122,40 m.

A Pátyi úton az új Gyöngyvirág utcai útsatlakozás és a Nyugati lakóterület Szily Kálmán utcai útsatlakozás elméleti tengelypontjai között a távolság: 280,00 m.

Az új útsatlakozás, csomópont kialakításához az ÚT 2-1.201 „Közutak tervezése” Ütügyi Műszaki Előírás 3.8.1 pontjától eltérő megoldáshoz az előírás 500-400 m alóli felmentést a GMK Közúti Közlekedési Főosztályától kell kérni.

A körforgalmi csomópontnál a Pátyi út északi oldalán húzódó T-Com Rt. Fve 5x2 földkábel kiváltása szükséges kb. 1,5 km hosszon (kötéstől-kötésig), amely további vizsgálatot tesz szükségessé, illetve tervezése és engedélyeztetése szükséges a megvalósításhoz.

A 3. változat szerinti körforgalmú csomóponti kialakítás a legkedvezőbb forgalmi és forgalombiztonsági szempontból egyaránt. A csomóponti geometria miatt jelentős forgalomátterelődésre kerül sor a Pátyi út belterületi szakaszáról a Gyöngyvirág utcai útirányra, egyrészt Páty irányú átmenő forgalomból, másrészt a Nyugati lakóterület forgalmában is hangsúlyosabb szerepet kap a Gyöngyvirág utcai irány, mint alternatív útirány.

A körforgalmú csomópontnál a teherforgalom átterelése is kedvezőbben megvalósítható.

Hosszú távú csomóponti kapcsolatként a körforgalmú csomóponti kialakítás (3. változat) javasolt.

3.4. 4. VÁLTOZAT

ELHÚZOTT CSOMÓPONT A PÁTYI ÚT GYÖNGYVIRÁG UTCAI ÚTIRÁNY KORREKCIÓ KIALAKÍTÁSÁVAL

A 4. változat szerinti kialakítás arra az esetre vizsgál csomóponti kapcsolatot, ha a 81106 jelű állami közút az 1. sz. főút – Dózsa György út – Gyöngyvirág utca – Pátyi út útirányra kerül áthelyezésre és az Önkormányzat átveszi kezelésre a Szabadság úti csomóponttól a Gyöngyvirág utcai új útsatlakozásig a Pátyi út 1,8 km hosszú belterületi és külterületi szakaszát.

A vizsgált kialakítás csak elvi jellegű, a megvalósítás többszörös egyeztetést igényel az állami közútkezelővel és hálózati módosítást jelent.

A 4. változat szerinti kialakítás szinte teljesen tehermentesítené a Pátyi út belterületi szakaszát. Hátránya, hogy a 81106 j. bekötőút nyomvonal módosításnál a Pátyi út és Gyöngyvirág utcai szakasz közötti kapcsolatot csak $R=200$ m sugarú ívvel lehet kialakítani, amely csak 70 km/h tervezési sebességnek felel meg.

További hátránya, hogy az íves útszakasz a vasút alatti aluljárónál ér véget, az útburkolat megközelíti a vasúti töltés támfalát, amely korlátozza a szükséges látómezőt.

4. Javasolt pályaszerkezetek

- 1. típus:** Meglévő burkolat felújítása
4 cm vtg AB-12 jelű Aszfalt kopóréteg
2-6 cm vtg K-12 Kiegyenlítőréteg
- 2. típus:** Új útburkolat kiépítése
4 cm vtg. AB-12 jelű Aszfalt kopóréteg
5 cm vtg. K-12 jelű Kiegyenlítőréteg
6 cm vtg. JU-20 Javított bitumenes útalap
20 cm vtg. C 10-32/FN Betonlap
15 cm vtg. Homokos kavics ágyazat
- 3. típus:** Térkö burkolatú sziget
8 cm vtg. Térkö burkolat (vörös színű)
3 cm vtg. Ágyazóhomok
25 cmvtg. C 10-32/FN Betonlap
20 cmvtg. Homokos kavics ágyazat
- 4. típus:** Stabilizált padka
15 cm vtg. Murva terítés, tömörítés
- 5. típus:** Zöldterület (sziget)
min. 20 cm. vtg. humuszterítés, gyepesítés

5. Területigénybevétel (1-4. változat)**A CSOMÓPONT KIALAKÍTÁSSAL
ÉRINTET TERÜLETEK KIMUTATÁSA****1. VÁLTOZAT**

Helyrajzi szám HRSZ:	Igénybevett terület nagysága (előzetes) m ²
015/5	25
015/6	74
015/7	120
015/8	152
015/9	112
015/10	114
015/11	88
015/12	70
015/13	41
017/5	1.152
Összesen:	1.948 m ²

2. VÁLTOZAT

Helyrajzi szám HRSZ:	Igénybevett terület nagysága (előzetes) m ²
015/4	63
015/5	178
015/6	177
015/7	166
015/8	173
015/9	125
015/10	103
015/11	67
015/12	67
015/13	41
017/5	1.152
Összesen:	2.312 m ²

3. VÁLTOZAT

Helyrajzi szám HRSZ:	Igénybevett terület nagysága (előzetes) m ²
015/8	83
015/9	119
015/10	60
017/5	1.851
Összesen:	2.113 m ²

4. VÁLTOZAT

Helyrajzi szám HRSZ:	Igénybevett terület nagysága (előzetes) m ²
017/1	150
017/5	1.182
Összesen:	1.332 m ²

6. Költségbebecslések (1-4. változat)

**KÖLTSÉGBECSLÉS
ÖSSZEHASONLÍTÓ
TÁBLÁZAT**

VÁLTOZAT	Költség (Bruttó) e Ft
<u>1. változat:</u> Gyöngyvirág utca útcsatlakozása a Pátyi út nyombővítésével	47.161,0
<u>2. változat:</u> Gyöngyvirág utca útcsatlakozása a Pátyi úton balrakanyaródó sáv kialakításával	58.369,0
<u>3. változat:</u> Körforgalmú csomópont kialakítása	85.472,0
<u>4. változat:</u> Elhúzott csomópont a Pátyi út Gyöngyvirág utcai útirány korrekció kialakításával	63.197,0

BIATORBÁGY
PÁTYI ÚT/81106 J. BEK. ÚT 1+832 KM.SZ.
GYÖNGYVIRÁG UTCAI CSOMÓPONT MEGNYITÁSA
VÁZLATTERV
KÖLTSÉGBECSLÉS
1. VÁLTOZAT

Sorszám	Megnevezés	Mennyiség egység	Mennyiség	Egységár (Bruttó) e Ft	Díj összesen (Bruttó) e Ft
1.,	Meglévő burkolat bontása	m ³	270	3,0	810,0
2.,	Meglévő burkolat felújítása 4 cm vtg AB-12 jelű Aszfalt kopóréteg 2-6 cm vtg K-12 Kiegyenlítőréteg	m ²	1.150	4,5	5.175,0
3.,	Új útburkolat kiépítése 4 cm vtg. AB-12 jelű Aszfalt kopóréteg 5 cm vtg. K-12 jelű Kiegyenlítőréteg 6 cm vtg. JV-20 Javított bitumenes útalap 20 cm vtg. C 10-32/FN Betonalap 15 cm vtg. Homokos kavics ágyazat	m ²	880	12,0	10.560,0
4.,	Térkö burkolatú sziget 8 cm vtg. Térkö burkolat (vörös színű) 3 cm vtg. Ágyazóhomok 25 cm vtg. C 10-32/FN Betonalap 20 cm vtg. Homokos kavics ágyazat	m ²	55	14,0	770,0
5.,	Stabilizált padka 15 cm vtg. Murva terítés, tömörítés	m ²	730	1,8	1.314,0
6.,	Zöldterület (sziget) min. 20 cm. vtg. humusztérítés, gyepesítés	m ²	-	0,9	-
7.,	Szegélyek készítése - Süllyesztett szegély - „Kv” jelű szegély - Kiemeltszegély	m	500	4,5	2.250,0
8.,	Közúti jelzőtábla (KRESZ) elhelyezése oszloppal, betonlappal együtt	db	13	30,0	390,0
9.,	Útirány jelző- és előjelző táblák (zöld) elhelyezése oszlopokkal és betonlappal együtt	db	-	80,0	-
10.,	Útburkolati jel felfestése - Terelő és záróvonal - Pozícióvonal - Stop és elsőbbségadás - Forgalom elől elzárt terület	m ²	60	12,0	720,0
11.,	Burkolt árok készítése földmunkával együtt	m	550	14,0	7.700,0
12.,	NA 600 b átereszt készítése földmunkával együtt	m	30	40,0	1.200,0
13.,	NA 800 b átereszt készítése földmunkával együtt	m	18	60,0	1.080,0
14.,	Átereszt előfejek készítése zsaluzással és földmunkával együtt	db	4	35,0	140,0
15.,	HF jelű Hordalékfogó műtárgy készítése zsaluzással és földmunkával együtt	db	1	300,0	300,0
16.,	Földmunka: bevágás készítése szállítással együtt	m ³	600	4,0	2.400,0
17.,	Földmunka: töltés készítése tömörítéssel és szállítással együtt	m ³	800	5,0	4.000,0
18.,	Úttükör készítése tömörítéssel együtt	m ²	1.670	0,45	751,5
19.,	Távközlési földkábel védelem kiépítése	m	30	15,0	450,0
20.,	Távközlési földkábel kiváltása	m	-	8,0	-
21.,	Egyéb költség előirányzat	-	-	-	5.000,0
Becsült építési költség:					45.010,5 e Ft
+ 5% Tartalékkeret:					2.250,5 e Ft
Becsült költség összesen:					47.161,0 e Ft

Megjegyzés: A költségbecslés nem tartalmazza a közvilágítás, a területmegszerzés, az engedélyezés és a lebonyolítási költségeket. A költségbecslés 2006. évi árszintre vonatkozik.

A költségbecslést összeállította:

Lukács Miklós
MMK: 01-1168

BIATORBÁGY
PÁTYI ÚT/81106 J. BEK. ÚT 1+832 KM.SZ.
GYÖNGYVIRÁG UTCAI CSOMÓPONT MEGNYITÁSA
VÁZLATTERV
KÖLTSÉGBECSLÉS
2. VÁLTOZAT

Sorszám	Megnevezés	Mennyiség egység	Mennyiség	Egységár (Bruttó) e Ft	Díj összesen (Bruttó) e Ft
1.,	Meglévő burkolat bontása	m ³	260	3,0	780,0
2.,	Meglévő burkolat felújítása 4 cm vtg AB-12 jelű Aszfalt kopóréteg 2-6 cm vtg K-12 Kiegyenlítőréteg	m ²	1.450	4,5	6.525,0
3.,	Új útburkolat kiépítése 4 cm vtg. AB-12 jelű Aszfalt kopóréteg 5 cm vtg. K-12 jelű Kiegyenlítőréteg 6 cm vtg. JV-20 Javított bitumenes útalap 20 cm vtg. C 10-32/FN Betonalap 15 cm vtg. Homokos kavics ágyazat	m ²	1.110	12,0	13.320,0
4.,	Térkö burkolatú sziget 8 cm vtg. Térkö burkolat (vörös színű) 3 cm vtg. Ágyazóhomok 25 cm vtg. C 10-32/FN Betonalap 20 cm vtg. Homokos kavics ágyazat	m ²	55	14,0	770,0
5.,	Stabilizált padka 15 cm vtg. Murva terítés, tömörítés	m ²	880	1,8	1.584,0
6.,	Zöldterület (sziget) min. 20 cm. vtg. humuszterítés, gyepesítés	m ²	-	0,9	-
7.,	Szegélyek készítése - Süllyesztett szegély - „Kv” jelű szegély - Kiemeltszegély	m	640	4,5	2.880,0
8.,	Közúti jelzótábla (KRESZ) elhelyezése oszloppal, betonlappal együtt	db	22	30,0	660,0
9.,	Útirány jelző- és előjelző táblák (zöld) elhelyezése oszlopokkal és betonlappal együtt	db	-	80,0	-
10.,	Útburkolati jel felfestése - Terelő és záróvonal - Pozícióvonal - Stop és elsőbbségadás - Forgalom elől elzárt terület	m ²	185	12,0	2.220,0
11.,	Burkolt árok készítése földmunkával együtt	m	560	14,0	7.840,0
12.,	NA 600 b átereszt készítése földmunkával együtt	m	30	40,0	1.200,0
13.,	NA 800 b átereszt készítése földmunkával együtt	m	20	60,0	1.200,0
14.,	Átereszt előfejek készítése zsaluzással és földmunkával együtt	db	4	35,0	140,0
15.,	HF jelű Hordalékfogó műtárgy készítése zsaluzással és földmunkával együtt	db	1	300,0	300,0
16.,	Földmunka: bevágás készítése szállítással együtt	m ³	700	4,0	2.800,0
17.,	Földmunka: töltés készítése tömörítéssel és szállítással együtt	m ³	1.400	5,0	7.000,0
18.,	Úttükör készítése tömörítéssel együtt	m ²	2.045	0,45	920,3
19.,	Távközlési földkábel védelem kiépítése	m	30	15,0	450,0
20.,	Távközlési földkábel kiváltása	m	-	8,0	-
21.,	Egyéb költség előirányzat	-	-	-	<u>5.000,0</u>
Becsült építési költség:					55.589,3 e Ft
+ 5% Tartalékkeret:					<u>2.779,7 e Ft</u>
Becsült költség összesen:					58.369,0 e Ft

Megjegyzés: A költségbecslés nem tartalmazza a közvilágítás, a területmegszerzés, az engedélyezés és a lebonyolítási költségeket. A költségbecslés 2006. évi árszintre vonatkozik.

A költségbecslést összeállította:

Lukács Miklós
MMK: 01-1168

BIATORBÁGY
PÁTYI ÚT/81106 J. BEK. ÚT 1+832 KM.SZ.
GYÖNGYVIRÁG UTCAI CSOMÓPONT MEGNYITÁSA
VÁZLATTERV
KÖLTSÉGBECSLÉS
3. VÁLTOZAT

Sorszám	Megnevezés	Mennyiség egység	Mennyiség	Egységár (Bruttó) e Ft	Díj összesen (Bruttó) e Ft
1.,	Meglévő burkolat bontása	m ³	1.470	3,0	4.410,0
2.,	Meglévő burkolat felújítása 4 cm vtg AB-12 jelű Aszfalt kopóréteg 2-6 cm vtg K-12 Kiegyenlítőréteg	m ²	700	4,5	3.150,0
3.,	Új útburkolat kiépítése 4 cm vtg. AB-12 jelű Aszfalt kopóréteg 5 cm vtg. K-12 jelű Kiegyenlítőréteg 6 cm vtg. JV-20 Javított bitumenes útalap 20 cm vtg. C 10-32/FN Betonalap 15 cm vtg. Homokos kavics ágyazat	m ²	2.150	12,0	25.800,0
4.,	Térkö burkolatú sziget 8 cm vtg. Térkö burkolat (vörös színű) 3 cm vtg. Ágyazóhomok 25 cm vtg. C 10-32/FN Betonalap 20 cm vtg. Homokos kavics ágyazat	m ²	150	14,0	2.100,0
5.,	Stabilizált padka 15 cm vtg. Murva terítés, tömörítés	m ²	1.040	1,8	1.872,0
6.,	Zöldterület (sziget) min. 20 cm. vtg. humuszterítés, gyepesítés	m ²	180	0,9	162,0
7.,	Szegélyek készítése - Süllyesztett szegély - „Kv” jelű szegély - Kiemeltszegély	m	890	4,5	4.005,0
8.,	Közúti jelzótábla (KRESZ) elhelyezése oszloppal, betonlappal együtt	db	15	30,0	450,0
9.,	Útirány jelző- és előjelző táblák (zöld) elhelyezése oszlopokkal és betonlappal együtt	db	6	80,0	480,0
10.,	Útburkolati jel felfestése - Terelő és záróvonal - Pozícióvonal - Stop és elsőbbségadás - Forgalom elől elzárt terület	m ²	90	12,0	1.080,0
11.,	Burkolt árok készítése földmunkával együtt	m	670	14,0	9.380,0
12.,	NA 600 b átereszt készítése földmunkával együtt	m	20	40,0	800,0
13.,	NA 800 b átereszt készítése földmunkával együtt	m	40	60,0	2.400,0
14.,	Átereszt előfejek készítése zsaluzással és földmunkával együtt	db	6	35,0	210,0
15.,	HF jelű Hordalékfogó műtárgy készítése zsaluzással és földmunkával együtt	db	1	300,0	300,0
16.,	Földmunka: bevágás készítése szállítással együtt	m ³	1.200	4,0	4.800,0
17.,	Földmunka: töltés készítése tömörítéssel és szállítással együtt	m ³	300	5,0	1.500,0
18.,	Úttükör készítése tömörítéssel együtt	m ²	3.340	0,45	1.503,0
19.,	Távközlési földkábel védelem kiépítése	m	-	15,0	-
20.,	Távközlési földkábel kiváltása	m	1.500	8,0	12.000,0
21.,	Egyéb költség előirányzat	-	-	-	5.000,0
Becsült építési költség:					81.402,0 e Ft
+ 5% Tartalékkeret					4.070,0 e Ft
Becsült költség összesen:					85.472,0 e Ft

Megjegyzés: A költségbecslés nem tartalmazza a közvilágítás, a területmegszerzés, az engedélyezés és a lebonyolítási költségeket. A költségbecslés 2006. évi árszintre vonatkozik.

A költségbecslést összeállította:

Lukács Miklós
MMK: 01-1168

BIATORBÁGY
PÁTYI ÚT/81106 J. BEK. ÚT 1+832 KM.SZ.
GYÖNGYVIRÁG UTCAI CSOMÓPONT MEGNYITÁSA
VÁZLATTERV
KÖLTSÉGBECSLÉS
4. VÁLTOZAT

Sorszám	Megnevezés	Mennyiség egység	Mennyiség	Egységár (Bruttó) e Ft	Díj összesen (Bruttó) e Ft
1.,	Meglévő burkolat bontása	m ³	970	3,0	2.810,0
2.,	Meglévő burkolat felújítása 4 cm vtg AB-12 jelű Aszfalt kopóréteg 2-6 cm vtg K-12 Kiegyenlítőréteg	m ²	800	4,5	3.600,0
3.,	Új útburkolat kiépítése 4 cm vtg. AB-12 jelű Aszfalt kopóréteg 5 cm vtg. K-12 jelű Kiegyenlítőréteg 6 cm vtg. JV-20 Javított bitumenes útalap 20 cm vtg. C 10-32/FN Betonalap 15 cm vtg. Homokos kavics ágyazat	m ²	1.300	12,0	15.600,0
4.,	Térkö burkolatú sziget 8 cm vtg. Térkö burkolat (vörös színű) 3 cm vtg. Ágyazóhomok 25 cm vtg. C 10-32/FN Betonalap 20 cm vtg. Homokos kavics ágyazat	m ²	40	14,0	560,0
5.,	Stabilizált padka 15 cm vtg. Murva terítés, tömörítés	m ²	860	1,8	1.548,0
6.,	Zöldterület (sziget) min. 20 cm. vtg. humuszterítés, gyepesítés	m ²	-	0,9	-
7.,	Szegélyek készítése - Süllyesztett szegély - „Kv” jelű szegély - Kiemeltszegély	m	620	4,5	2.790,0
8.,	Közúti jelzőtábla (KRESZ) elhelyezése oszloppal, betonlappal együtt	db	17	30,0	510,0
9.,	Útirány jelző- és előjelző táblák (zöld) elhelyezése oszlopokkal és betonlappal együtt	db	3	80,0	240,0
10.,	Útburkolati jel felfestése - Terelő és záróvonal - Pozícióvonal - Stop és elsőbbségadás - Forgalom elől elzárt terület	m ²	40	12,0	480,0
11.,	Burkolt árok készítése földmunkával együtt	m	530	14,0	7.420,0
12.,	NA 600 b áteresztés készítése földmunkával együtt	m	15	40,0	600,0
13.,	NA 800 b áteresztés készítése földmunkával együtt	m	20	60,0	1.200,0
14.,	Áteresztés előfejek készítése zsaluzással és földmunkával együtt	db	4	35,0	140,0
15.,	HF jelű Hordalékfogó műtárgy készítése zsaluzással és földmunkával együtt	db	1	300,0	300,0
16.,	Földmunka: bevágás készítése szállítással együtt	m ³	700	4,0	2.800,0
17.,	Földmunka: töltés készítése tömörítéssel és szállítással együtt	m ³	300	5,0	1.500,0
18.,	Úttükör készítése tömörítéssel együtt	m ²	2.200	0,45	990,0
19.,	Távközlési földkábel védelem kiépítése	m	-	15,0	-
20.,	Távközlési földkábel kiváltása	m	1500	8,0	12.000,0
21.,	Egyéb költség előirányzat	-	-	-	<u>5.000,0</u>
Becsült építési költség:					60.188,0 e Ft
+ 5% Tartalékkeret:					<u>3.009,0 e Ft</u>
Becsült költség összesen:					63.197,0 e Ft

Megjegyzés: A költségbecslés nem tartalmazza a közvilágítás, a területmegszerzés, az engedélyezés és a lebonyolítási költségeket. A költségbecslés 2006. évi árszintre vonatkozik.

A költségbecslést összeállította:

Lukács Miklós
MMK: 01-1168

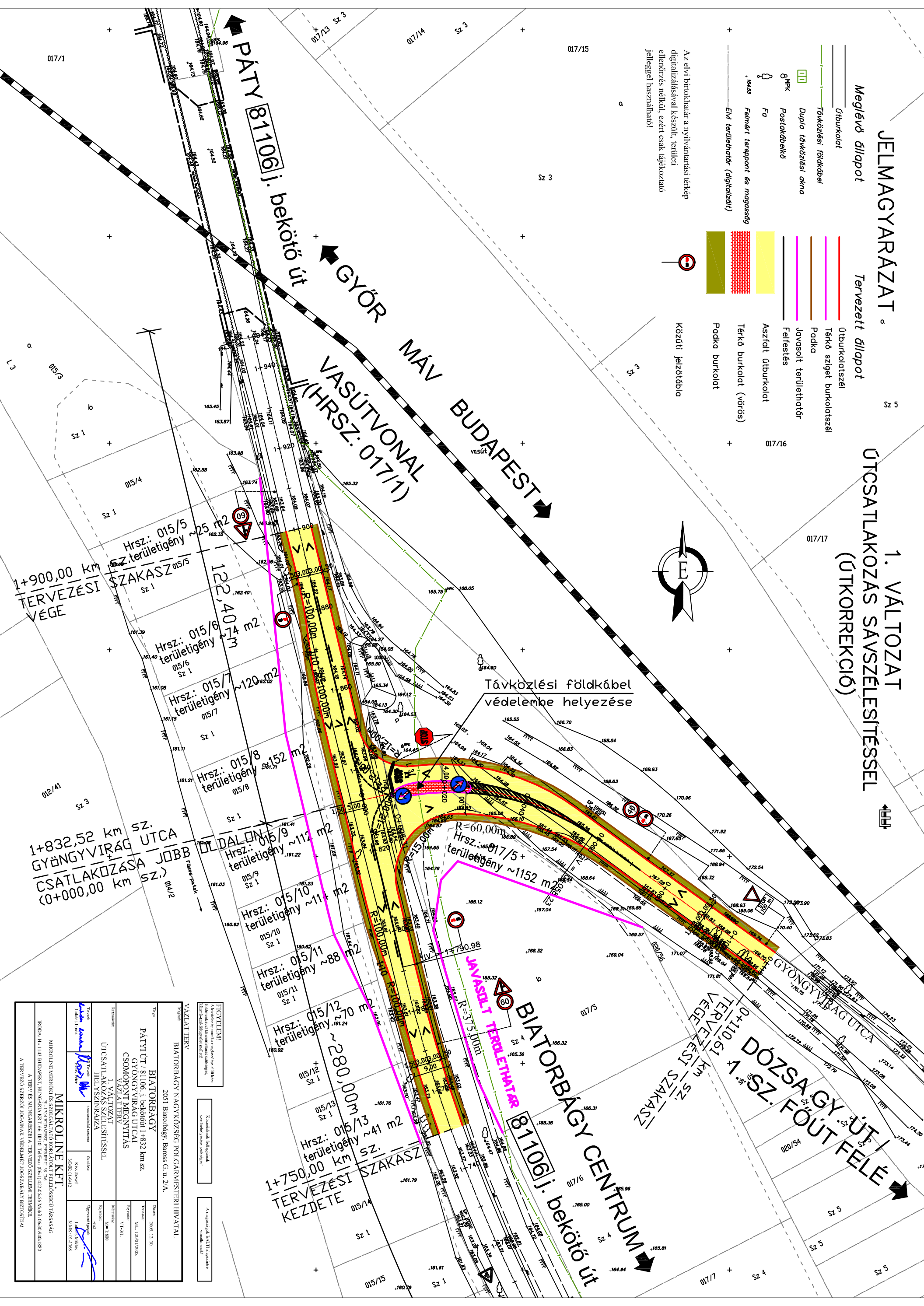
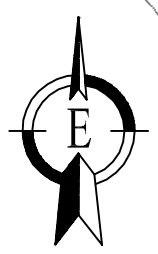
JELMAGYARÁZAT

1. VÁLTOZAT

ÚTCSATLAKOZÁS SAVSZÉLESÍTÉSSEL (ÚTKORREKCIÓ)

- Meglévő állapot**
- Utburkolat
 - Távközlési földkábel
 - Dupla távközlési akna
 - Postakábel
 - Fa
 - Falmért terепpont és magasság
 - Evi területátár (digitális)
- Tervezett állapot**
- Utburkolatszíel
 - Térkö sziget burkolatszíel
 - Padka
 - Javasolt területátár
 - Felfestés
 - Aszfalt utburkolat
 - Térkö burkolat (vörös)
 - Padka burkolat
 - Közúti jelzótábla

Az elvi burkolatár a nyitvántartási térkép digitalizálásával készült, területi ellenőrzés nélkül, ezért csak tájékoztató jelleggel használható!



1+900,00 km SZAKASZ Tervezési vége

1+832,52 km SZ. Gyöngyvirág utca csatlakozása jobb oldalán (0+000,00 km SZ.)

1+750,00 km SZ. Tervezési kezdete

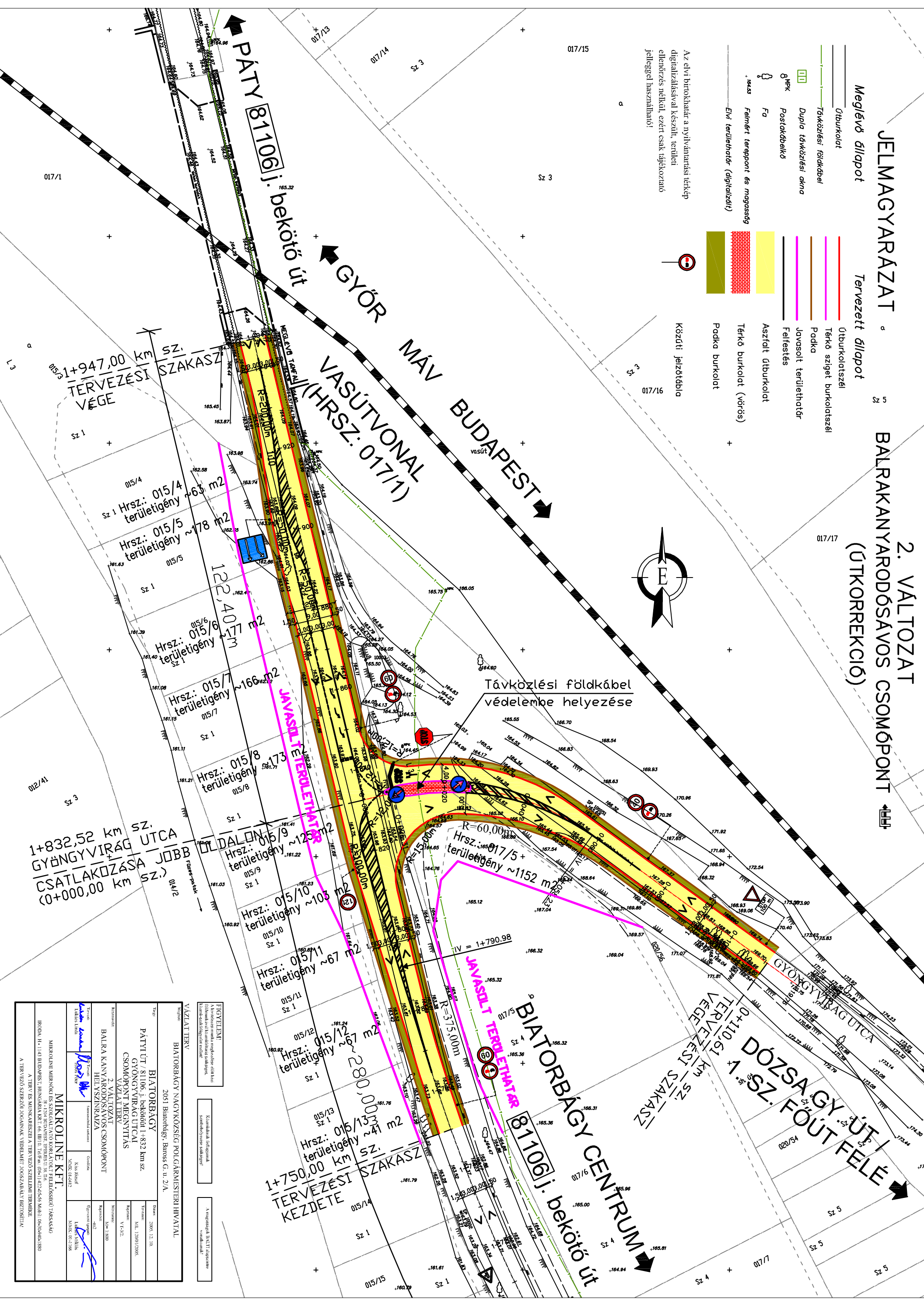
VÁZLATI TERV		MÉRETEK	
BIA TORBÁGY NAGYKÖZSÉG POLGÁRMESTERI HIVATAL		Dátum:	2005. 12. 10.
2051. Biatorbágy, Baross G. u. 2/A.		Értékelő:	M.L. 1200/2005.
BIA TORBÁGY		Szám:	V.F.11.
PÁTYI ÚT / 81106. j. bekötő út +832 km SZ.		Méret:	A4
GYÖNGYVIRÁG UTCAI CSOMOPONT MEGNYITÁS VÁZLATI TERV		Méret:	A4
1. VÁLTOZAT		Méret:	A4
ÚTCSATLAKOZÁS SZÉLESÍTÉSSEL		Méret:	A4
HELYSZÍNKÉP		Méret:	A4
Mikrolíne KFT.		Méret:	A4
Mikrolíne Mérnöki és Szolgáltató Koriátó, Felelősségi Társaság		Méret:	A4
IRODA: H-114 Budapest, Jánossánci utca 66. III/10. Tel./Fax: (06) 1-22-24-56. Mobil: (06) 30-94-1180		Méret:	A4
A TERV ÉS MUNKARÉSZEI A TERVEZŐ SZELVÉNYTÁRSASÁG A TERVEZŐ SZERZŐI JOGÁNAK VÉDELMEI JOGSAZÁBÁLY BŐRŐSÉVÉ		Méret:	A4

JELMAGYARÁZAT

2. VÁLTOZAT

BALRAKANYARODÁSÁVOS CSOMÓPONT (ÜTKÖZREKCIÓ)

- | | |
|--|---|
| <p>Meglévő állapot</p> <ul style="list-style-type: none"> — Útburkolat — Távközlési földkábel □ Dupla távközlési akna □ MPK □ Postakábel □ Fa □ Falmért terепpont és magasság □ Evi területátár (digitális) | <p>Tervezett állapot</p> <ul style="list-style-type: none"> — Útburkolatszélei — Térkö sziget burkolatszélei — Padka — Javított területátár — Felfestés — Aszfalt útburkolat — Térkö burkolat (vörös) — Padka burkolat — Közúti jelzőtábla |
|--|---|



VÁZLATI TERV		<p>PROJEKTUM</p> <p>A feladatnak megfelelően a terv alapján készült a vázlati terv.</p>	<p>KOMPLEXUM</p> <p>Az előző terv alapján készült a vázlati terv.</p>	<p>MEGJEGYZÉS</p> <p>A vázlati terv a terv alapján készült a vázlati terv.</p>
<p>TERVEZŐ</p> <p>MIKROLINE KFT.</p> <p>IRÓDA: H-114 BUDAPEST, JUNGHEIMER UTCA 66. III/10. TEL/FAX: (06) 1-22-25-56. MAIL: 06@microline.hu</p> <p>A TERVEZŐ SZERZŐI JOGAINAK VÉDELMEI JOGSZÁVÁNY BŐRŐSÉGE</p>	<p>TERVEZÉS</p> <p>TERVEZÉSI SZAKASZ</p> <p>1+750,00 km SZ. TERVEZÉSI KEZDETE</p>	<p>MEGNEVEZÉS</p> <p>BALRAKANYARODÁSÁVOS CSOMÓPONT (ÜTKÖZREKCIÓ)</p>		
<p>TERVEZÉS</p> <p>BALRAKANYARODÁSÁVOS CSOMÓPONT (ÜTKÖZREKCIÓ)</p> <p>HELYSZÍNKÉP</p> <p>2. VÁLTOZAT</p>	<p>TERVEZÉS</p> <p>BALRAKANYARODÁSÁVOS CSOMÓPONT (ÜTKÖZREKCIÓ)</p> <p>HELYSZÍNKÉP</p> <p>2. VÁLTOZAT</p>	<p>TERVEZÉS</p> <p>BALRAKANYARODÁSÁVOS CSOMÓPONT (ÜTKÖZREKCIÓ)</p> <p>HELYSZÍNKÉP</p> <p>2. VÁLTOZAT</p>		
<p>TERVEZÉS</p> <p>BALRAKANYARODÁSÁVOS CSOMÓPONT (ÜTKÖZREKCIÓ)</p> <p>HELYSZÍNKÉP</p> <p>2. VÁLTOZAT</p>	<p>TERVEZÉS</p> <p>BALRAKANYARODÁSÁVOS CSOMÓPONT (ÜTKÖZREKCIÓ)</p> <p>HELYSZÍNKÉP</p> <p>2. VÁLTOZAT</p>	<p>TERVEZÉS</p> <p>BALRAKANYARODÁSÁVOS CSOMÓPONT (ÜTKÖZREKCIÓ)</p> <p>HELYSZÍNKÉP</p> <p>2. VÁLTOZAT</p>		

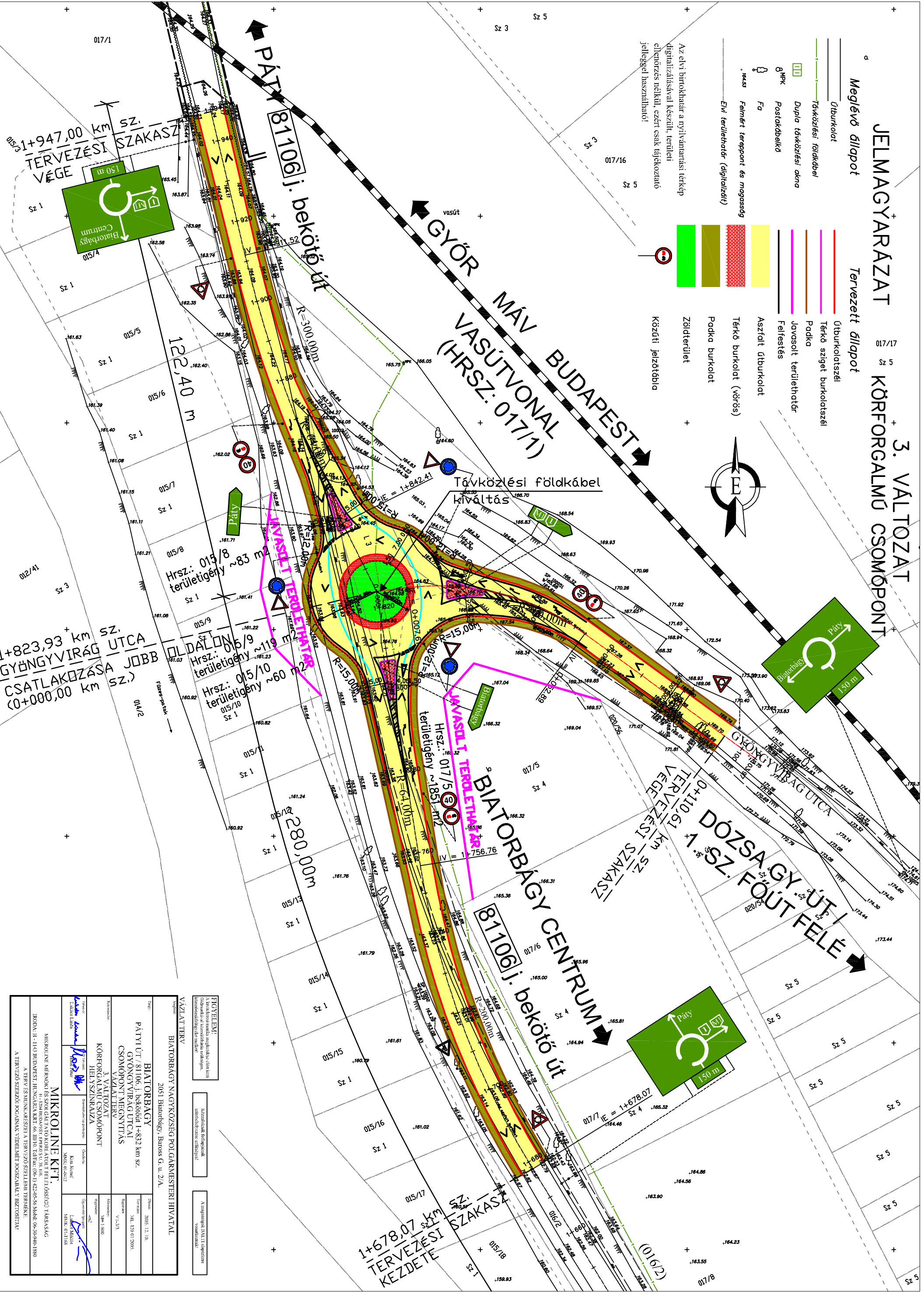
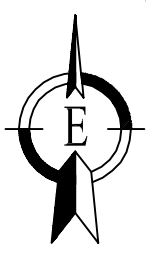
JELMAGYARÁZAT

18/17

Sz 5

3. VÁLTOZAT KÖRFORGALMU CSOMÓPONT

Meglévő állapot		Tervezett állapot	
Útburkolat	—	Útburkolatszélei	—
Távközlési földkábel	—	Térkö sziget burkolatszélei	—
Dupla távközlési akna	—	Padka	—
MPK	—	Javasolt területábr	—
Fa	—	Felfestés	—
Falmsírt teréppont és magasság	—	Aszfalt útburkolat	—
Evi területábr (digitális)	—	Térkö burkolat (vörös)	—
		Padka burkolat	—
		Zöldterület	—
		Közúti jelzótábla	—



05+947,00 km SZ. TERVEZÉSI SZAKASZ VÉGE

1+823,93 km SZ. GYÖNGYVIRÁG UTCA CSATLAKOZÁSA JOBB (0+000,00 km SZ.)

1+678,07 km SZ. TERVEZÉSI KEZDETE

FIGYELM!	
A hivatkozott mérések csak akkor felhasználhatók, ha a mérési eredmények a tervezési dokumentációban szerepelnek.	A tisztelettel kiküldött rajzokhoz képest a tervdokumentációban szereplő adatok érvényesek.

VÁZLAT TITEL	
Méret: 2005.12.10.	Méret: 1:500
Térkép: PÁTYI ÚT / 81106. j. bekötőút / 1+832 km sz. GYÖNGYVIRÁG UTCAI CSOMÓPONT MEGNITTAS VÁZLAT TITEL	Méret: 1:500
Méret: 2005.12.10.	Méret: 1:500

MÉRETI ÉRTÉKEK	
Térkép: PÁTYI ÚT / 81106. j. bekötőút / 1+832 km sz. GYÖNGYVIRÁG UTCAI CSOMÓPONT MEGNITTAS VÁZLAT TITEL	Méret: 1:500
Méret: 2005.12.10.	Méret: 1:500

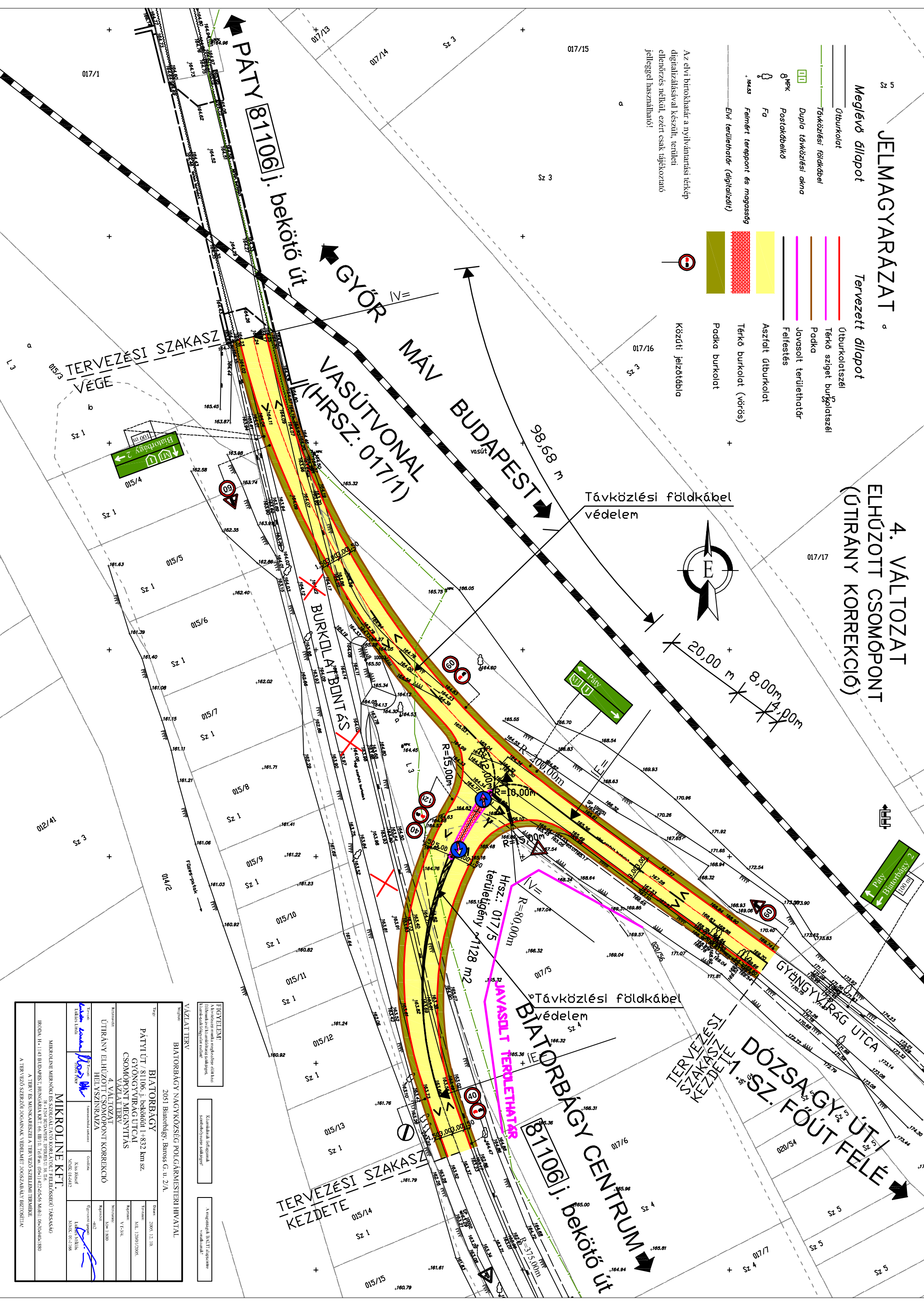
KÉRDÉSEK ÉS VÁLASZOK	
MIKROLINE KFT.	MIKROLINE KFT.
1143 BUDAPEST, HUNGÁRIA KERT 66. J/10. TELÉFON: (06-1) 422-55-66 FAX: (06-1) 422-55-66	1143 BUDAPEST, HUNGÁRIA KERT 66. J/10. TELÉFON: (06-1) 422-55-66 FAX: (06-1) 422-55-66

4. VÁLTOZAT ELHÚZOTT CSOMÓPONT (ÚTRÁNY KORREKCIÓ)

JELMAGYARÁZAT

Meglévő állapot	Tervezett állapot
Utburkolat	Utburkolatszerű
Távközlési földkábel	Térkö sziget burkolatszerű
Dupla távközlési akna	Padka
Postakábelkötő	Javasolt területelhatár
Fa	Felfestés
Faírnírt teraspont és magasság	Aszfalt utburkolat
Evi területelhatár (digitális)	Térkö burkolat (vörös)
	Padka burkolat
	Közdíi jelzótábla

Az elvi burkolathár a nyilvántartási térkép digitalizálásával készült, területi ellenőrzés nélkül, ezért csak tájékoztató jelleggel használható!



VÁZLATI TERV	
Név: BIATORBÁGY NAGYKÖZSÉG POLGÁRMESTERI HIVATAL	
Cím: 2051. Batorbágy, Baross G. u. 2/A.	
Tervező	BIATORBÁGY
Tárgy	PÁTYI ÚT / 81106 j. bekötő út +832 km sz.
Terület	GYÖNGYVIRÁG UTCAI CSOMÓPONT MEGNÖVITÉS
Alaprajz	VÁZLATI TERV
Építési engedély	4. VÁLTOZATI ÚTRÁNY ELHÚZOTT CSOMÓPONT KORREKCIÓ
Projektvezető	HELVY SZINRÁZSA
Előnyújtó	MIKROLINE KFT.
Előnyújtó címe	MIKROLINE MERNOKI ÉS SZOFTVERINGYENÍTŐI FELADÁSOK TÁRSASÁG
Előnyújtó címe	IRÓDA: H-114 BUDAPEST, JUNGHERNÁR UTCA 66. II/10. TEL/FAX: 06-1-272-52-56; MOBI: 06-30-640-180
Előnyújtó címe	A TERV ÉS MUNKARÉSZEI A TERVÉZŐ SZÉLLERŐMÉRŐKÉRE
Előnyújtó címe	A TERVÉZŐ SZÉLLERŐMÉRŐKÉREK VERBILMI TÖRZSÁGVÁNY BÍRÓSÁG

FIGYELNI!
A kivételként megvalósított munkák elvégzését a területtervezési tervvel összhangban kell végrehajtani.
A területtervezési terv a területtervezési terv melléklete.
A területtervezési terv a területtervezési terv melléklete.