

JELMAGYARÁZAT

Meglévő állapot	Tervezett állapot
Ivóvízvezeték védőcsőben (Fővárosi Vízművek Zrt.)	Ksz Kiemelt szegély
Szennyvízcsatorna védőcsőben (gravitációs) (Fővárosi Vízművek Zrt.)	Ksz Süllyesztett szegély
Szennyvízcsatorna védőcsőben (nyomott) (Fővárosi Vízművek Zrt.)	Ikv szegély
Csapadékvíz-csatorna (Biatorbágy Város Önkormányzata)	Jsz Járdaszegély
Csapadékvíz árok (Biatorbágy Város Önkormányzata)	Süllyesztett szegély (Kapubejáró)
Gázvezeték biztonsági határral (TIGÁZ-Fűtőgázelosztó Zrt.)	Padka
Gázvezeték védőcsőben (TIGÁZ-Fűtőgázelosztó Zrt.)	Terrületnyelvetel javasolt határa
Elektromos kisfeszültségű földkabel biztonsági határral (ELMŰ Hálózati Kft.)	Aszfalt útburkolat
Elektromos kisfeszültségű légkabel biztonsági határral (ELMŰ Hálózati Kft.)	Térkö burkolat (vörös)
Elektromos közepesfeszültségű földkabel biztonsági határral (ELMŰ Hálózati Kft.)	Térkö burkolat (szürke)
Elektromos közepesfeszültségű légkabel biztonsági határral (ELMŰ Hálózati Kft.)	Aszfalt járdaburkolat
Közvilágítás földkabel biztonsági határral (ELMŰ Hálózati Kft.)	Kapubejáró burkolat
Közvilágítás légvezeték (Vodafone Kft.)	Padka
Távközlés földkabel védőcsőben (Magyar Telekom Nyrt.)	Zöldterület, zóldsáv
Távközlés légvezeték (Magyar Telekom Nyrt.)	Tervezett oldal- és hossz-esés iránya, értéke
Távközlés légvezeték (Vodafone Kft.)	Mintakeresztmetszély helye, jele
Távközlés légvezeték (DIGI Kft.)	Keresztmetszély helye, jele, szelvényzáma
Távközlés aléptípus (DIGI Kft.)	Tervezett csapadékvízvezetés
<ul style="list-style-type: none"> ⊙ Faoszlop betongyámmal ⊙ Faoszlop dupla betongyámmal ● Beton vagy vb. oszlop ● Dupla beton vagy vb. oszlop ● "A" oszlop ⊗ Rácsos travert ⊗ Vízvezetékakna ⊗ Lomblevelű fa ⊗ Telefon kapcsolószekrény ⊗ Eséstülke (rézsi) ⊗ Fejmért tereppont és magasság ⊗ Elvi területhatár (digitizált) 	<ul style="list-style-type: none"> GBA Gyephezágos burkolat (Szikkasztó) árok Csapadékvízvezető csatorna anyagjelöléssel Tisztítóakna öv. fedlappal Tisztítóakna víznyelőáccsal Víznyelő akna RF Rácsos folyóka HF Hordalékfogó műtárgy MEF Merőleges előfej

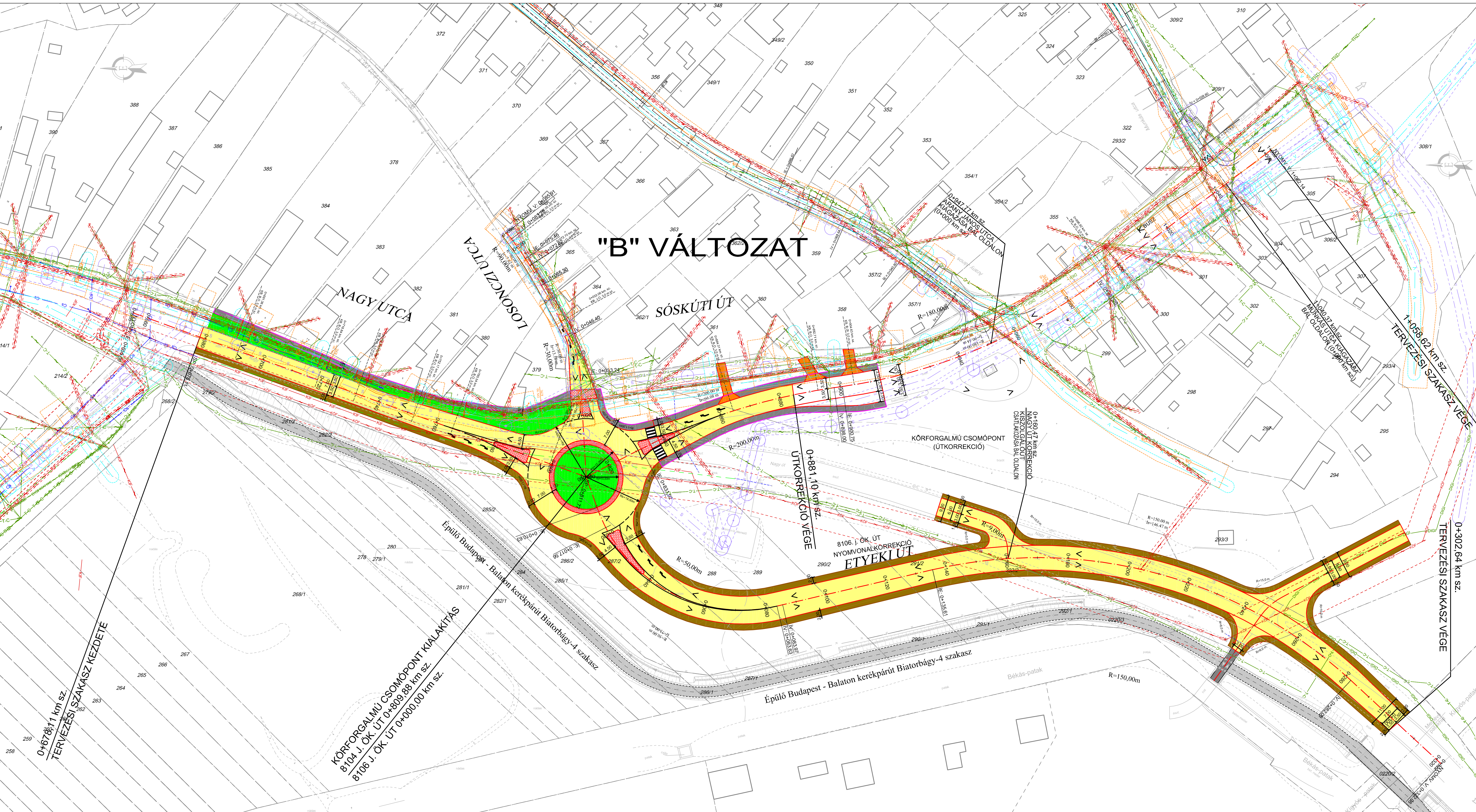
MEGJEGYZÉS:
 AZ ÁBRÁZOLT MEGLÉVŐ KÖZMŰADATOK TÁJÉKOZTATÓ JELLEGŰEK!
 MINDEN KÖZMŰ VONATKOZÁSÁBAN A KÖZMŰTULAJDONOS (KEZELŐ, SZOLGÁLTATÓ) KÖZMŰ SZAKFELÜGYELETE SZÜKSÉGES A NYOMVONALAK ÉS BEKÖTÉSEK HELYZETÉRE VONATKOZÓAN!
 AZ ÁBRÁZOLT TELEKHATÁRADATOK TÁJÉKOZTATÓ JELLEGŰEK!
 AZ ÉPÜLŐ BUDAPEST - BALATON KERÉKPÁRÚT BIATORBÁGY-4 SZAKASZ A COLAS UT ZRT. MEGRENDELŐI ADATSZOLGÁLTATÁSA SZERINT A BOKÚT-TERV MÉRŐNKI ÉS VÁLLALKOZÓ KFT. 1501 TSZ-Ú KIVITELI TERVE ALAPJÁN KERÜLT ÁBRÁZOLÁSRA.

A TERV A MIKROLINE KFT. ML. 112/02/2004. TSZ-Ú ENGEDÉLYEZÉSI TERVEKNEK FELHASZNÁLÁSÁVAL, A MIKROLINE KFT. ENGEDÉLYEVEL KÉSZÜLT.

MŰSZAKI TANULMÁNY

Megrendelő: BIATORBÁGY VÁROS ÖNKORMÁNYZATA 2051 BIATORBÁGY, BAROSS GÁBOR UTCA 2/a.	LUMIX Mérnöki Iroda E V. 2049 Dődöd, Katicabogár u. 13. Mobil: +36309401880 E-mail: lumix@treemail.hu
Tárgy: BIATORBÁGY NAGY ÚT - ETYEKI ÚT - SÓSKÚTI ÚT (8104 - 8106 J. ÖK. ÚT) CSOMÓPONT KORSZERŰSÍTÉSE KÖRFORGALMU CSOMÓPONT KIALAKÍTÁS FELÜLVIZSGÁLAT	Dátum: 2021. 05. 27. Tervezőszám: LM. 160/01/2021. Rajpszám: TFV-03/2. Mérearány: M= 1:500
Résznyelvet: MŰSZAKI TANULMÁNY HELYSZÍNRAJZ "B" VÁLTOZAT	Tervező: Lukács Miklós MMK: 01-168

A TERV ÉS MUNKARÉSZEI A TERVEZŐ SZELLEMI TERMÉKE. A TERVEZŐ SZERZŐI JOGAINAK VÉDELMI JOGSZABÁLY BIZTOSÍTÁJI



"B" VÁLTOZAT

0+67,0811 km sz.
 TERVEZÉSI SZAKASZ KEZDETE

KÖRFORGALMU CSOMÓPONT KIALAKÍTÁS
 8104 J. ÖK. ÚT 0+809,88 km sz.
 8106 J. ÖK. ÚT 0+000,00 km sz.

KÖRFORGALMU CSOMÓPONT
 (ÜTKÖRREKCIÓ)
 0+881,10 km sz.
 ÜTKÖRREKCIÓ VÉGE

0+302,64 km sz.
 TERVEZÉSI SZAKASZ VÉGE