

Tájékoztató a Nagy utca 29-33. sz. alatti új óvoda megnyitásával kapcsolatos forgalmi rendről

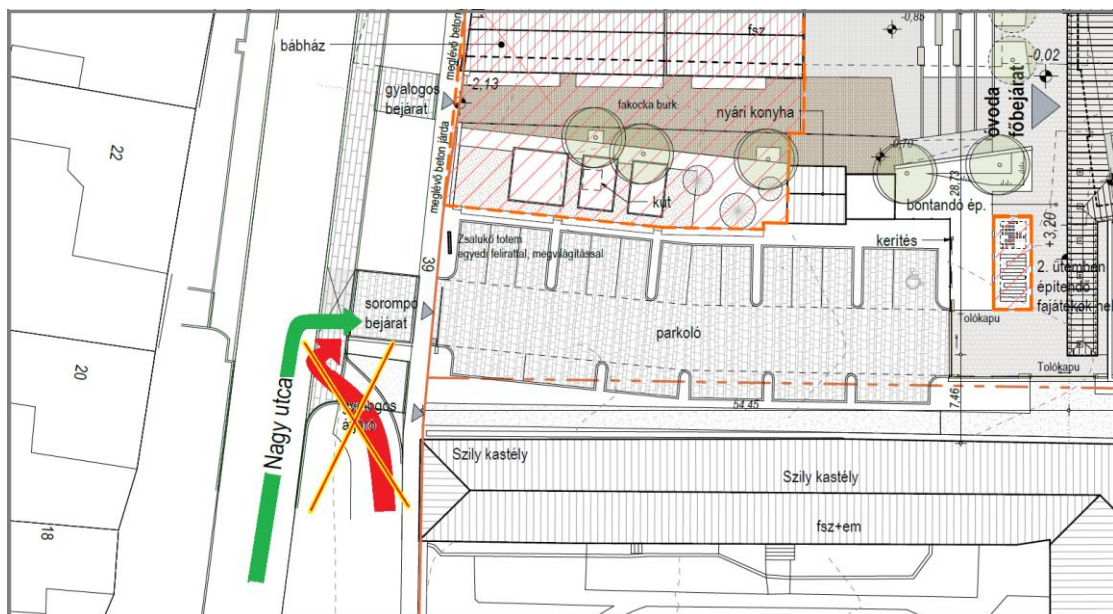
Tisztelt Biatorbágyi Polgárok!

Kedves Szülők!

Mindannyiunk nagy örömeire 2021. február 1-jén a Biatorbágyi Benedek Elek Óvoda új tagóvodája megnyitja kapuit az óvodások előtt. A Nagy utca 29-33. sz. alatti új épület önkormányzatunk finanszírozásában készült el, és magas színvonalon tudja kiszolgálni a városunk örömteli bővüléséből fakadó óvodai férőhelyigényeket.

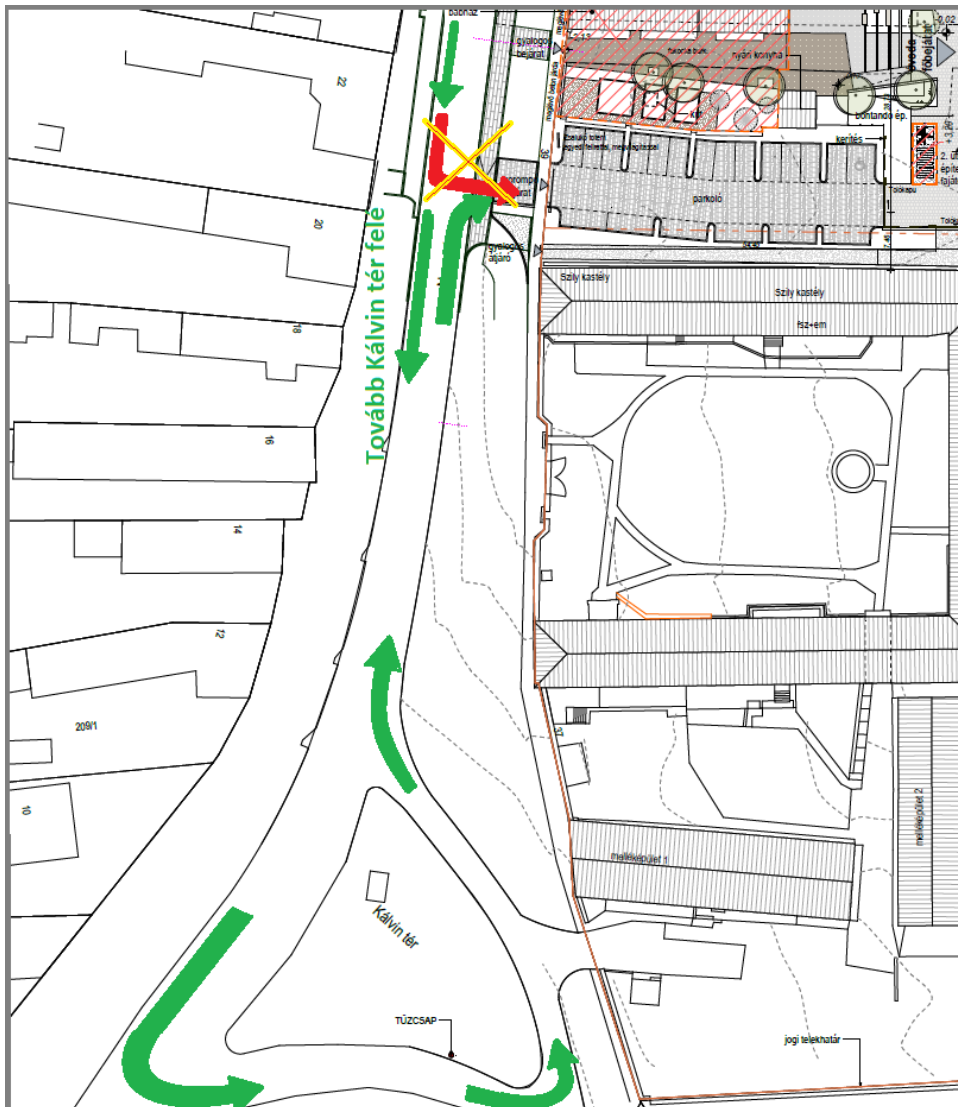
Jelen tájékoztatónkkal **az új létesítmény megközelíthetőségét szeretnénk megismertetni az érintett szülőkkel, hogy az intézménynyitással együtt járó forgalomnövekedés a lehető legkevesebb konfliktushelyzetet idézze elő. Megértésüket, türelmüket előre is köszönjük.** Az óvodásokat jellemzően gépjárművel szállítják, ezért a Nagy utca felőli bejáratnál húsz férőhelyes parkolót építettünk, melynek megközelítése két irányból lehetséges az alábbiak szerint:

1. **A Kálvin tér felől:** közvetlenül a Nagy utcáról jobbra kis ívben kanyarodva. Felhívjuk a figyelmet, hogy a Szily-kastély bejárata előtti szervizútról nem lehetséges jobbra bekanyarodni az óvoda parkolójába! Amennyiben a Kálvin téri iskolába és az új óvodába is hoznak gyermeket, akkor javasoljuk az óvoda parkolójának használatát, ahonnan az iskola biztonságosan, járdán közelíthető meg.



Megközelítés Kálvin tér felől

2. **A Szentháromság tér felől:** a Nagy utcáról balra nagy ívben bekanyarodni a forgalmi rend miatt (záróvonal!) **TILOS!** Rövid kitérővel tovább kell hajtani a Kálvin térre, melyet megkerülve már megközelíthető a parkoló.



Megközelítés Szentháromság tér felől

3. **+1: Nagy utcai meglévő parkolók használata:** Felhívjuk szíves figyelmüket, hogy a Nagy utcán jelenleg is nagy számban található parkolók mindkét oldalon. Javasoljuk ezek használatát is, mert innen tényleg csak minimális gyaloglási többletet jelent az óvoda megközelítése.

Tájékoztatjuk Önöket, hogy az új óvodához a Levente utca felől is épültek parkolóhelyek, azonban ezek az **óvoda dolgozói részére vannak fenntartva**, és sorompóval lezárásra kerülnek. Továbbá kérjük Önöket, hogy a Levente utca kétoldalán található padkát se használják parkolásra, mert az utca lakó-pihenő övezetben található, ahol a várakozás csak a kijelölt várakozóhelyen lehetséges!

A forgalom folyamatosságának elősegítése, illetve az esetleges szabálytalanságok megelőzése érdekében az önkormányzat felkérésére a reggeli órákban a közterület-felügyelet és a polgárőrség is jelen lesz az érintett területeken.

Köszönjük, hogy együttműködésükkel Önök is hozzájárulnak a reggeli csúcsforgalom minél zökkenőmentesebb lebonyolításához!

Biatorbágy,
2021. január 27.

Tarjáni István sk.
polgármester

dr. Hajdu Boglárka sk.
jegyző